



# Gutek

## 178,8 m<sup>2</sup>

plus garaż 33,75 m<sup>2</sup>

Przestronny dom parterowy z poddaszem użytkowym i 2-stanowiskowym garażem, wejściem z kolumnami, lukarnami i ryzalitem, z 4 sypialniami

min. wymiary działki 25,4 x 20,4 m

pow. netto parteru	127,40 m <sup>2</sup>
pow. całkowita	305,15 m <sup>2</sup>
pow. zabudowy	156,10 m <sup>2</sup>
kubatura brutto	920,20 m <sup>3</sup>
wysokość budynku	8,94 m
kąt nachylenia dachu	45°
rodzaj stropu	gęstożebrowy
pow. dachu	288,00 m <sup>2</sup>



### TECHNOLOGIA

Technologia murowana: Pustak ceramiczny gr. 30 cm + ocieplenie w systemie Termo Organika. Pokrycie dachu dachówką cementową. Brama garażowa i drzwi zewnętrzne marki Hörmann.

Do tego projektu możesz wprowadzić zmiany, na które wyrazimy bezpłatną zgodę. Więcej na [www.studioatrium.pl](http://www.studioatrium.pl)

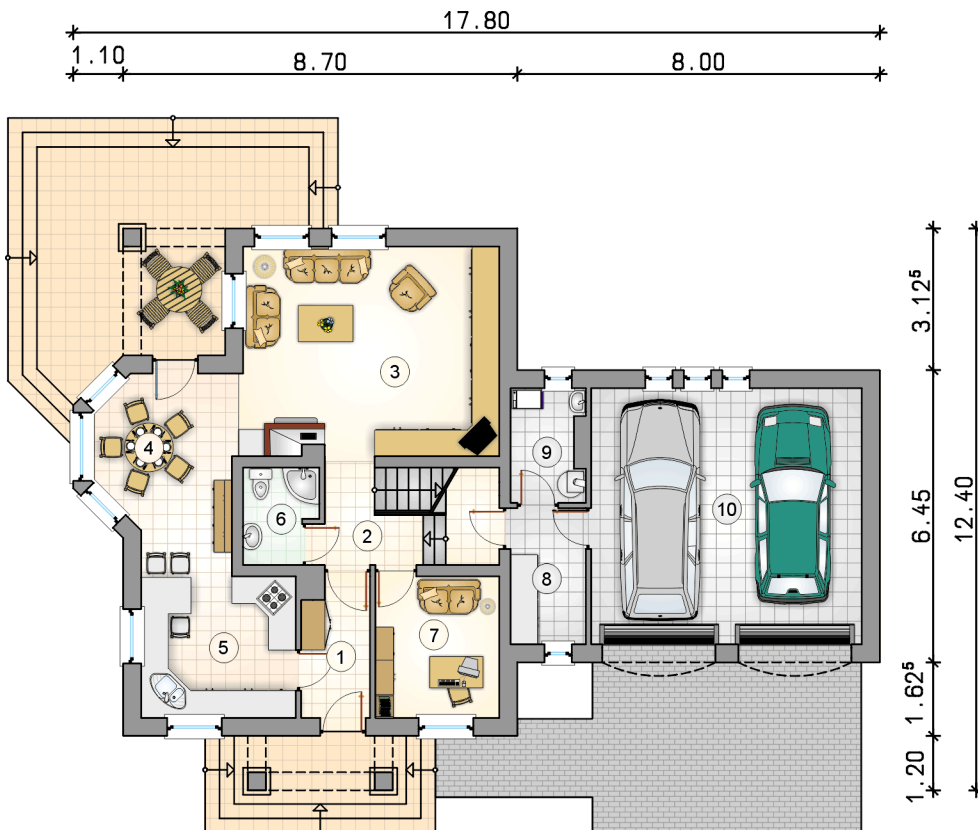
### KOSZTY BUDOWY

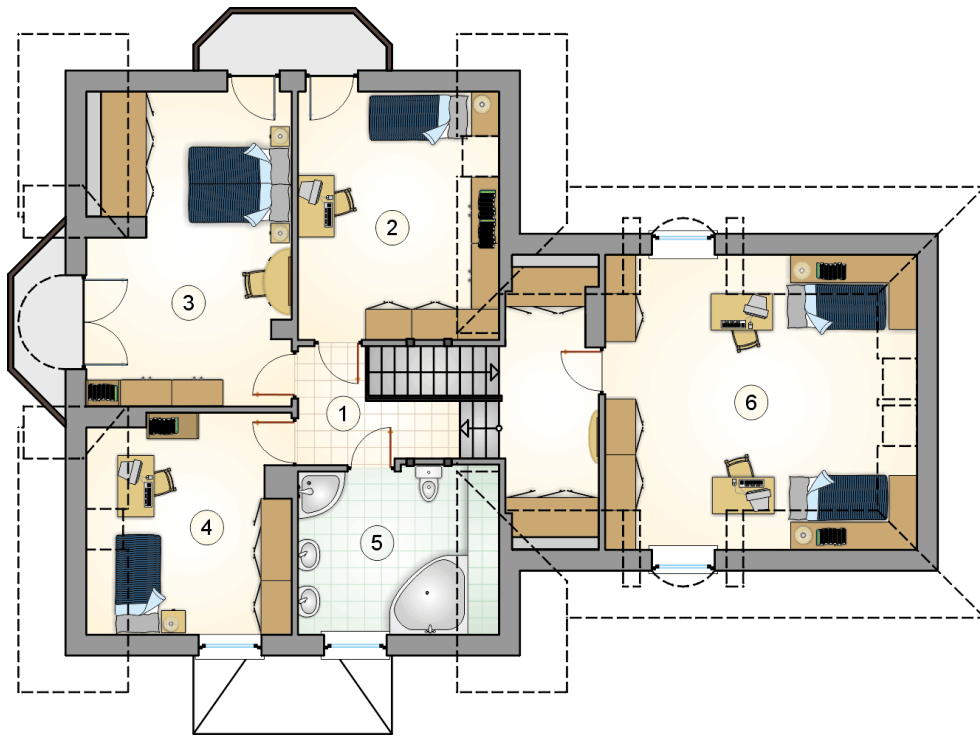
stan surowy	367 447 zł
roboty wykończeniowe	353 122 zł
instalacje	158 281 zł
koszt budowy	878 850 zł

Podane ceny są szacunkowymi cenami netto. Zapytaj o zestawienie materiałów naszego konsultanta na [www.studioatrium.pl](http://www.studioatrium.pl)

### RZUT PARTERU

	[m <sup>2</sup> ]
1 przedsionek	4,50
2 hall z komunikacją	6,70
3 pokój dzienny	26,35
4 jadalnia	12,00
5 kuchnia	10,65
6 łazienka	3,20
7 pokój	8,55
8 pomieszczenie gospodarcze	5,00
9 kotłownia	3,90
<b>razem</b>	<b>80,85</b>
10 garaż	33,75





RZUT PODDASZA

[m<sup>2</sup>]

1	hall z komunikacją	13,00
2	pokój	15,05
3	pokój	21,00
4	pokój	13,25
5	łazienka	10,05
6	pokój	25,60
	<b>razem</b>	<b>97,95</b>