



Gwiazdka 90,05 m²

plus garaż 17,90 m²

Mały, parterowy dom z poddaszem użytkowym i garażem, z lukarną frontową i zadaszonym tarasem

min. wymiary działki 18,7 x 18,75 m

pow. netto parteru	76,55 m ²
pow. całkowita	163,65 m ²
pow. zabudowy	95,80 m ²
kubatura brutto	521,10 m ³
wysokość budynku	8,60 m
kąt nachylenia dachu	45°
rodzaj stropu	gęstożebrowy
pow. dachu	173,40 m ²



TECHNOLOGIA

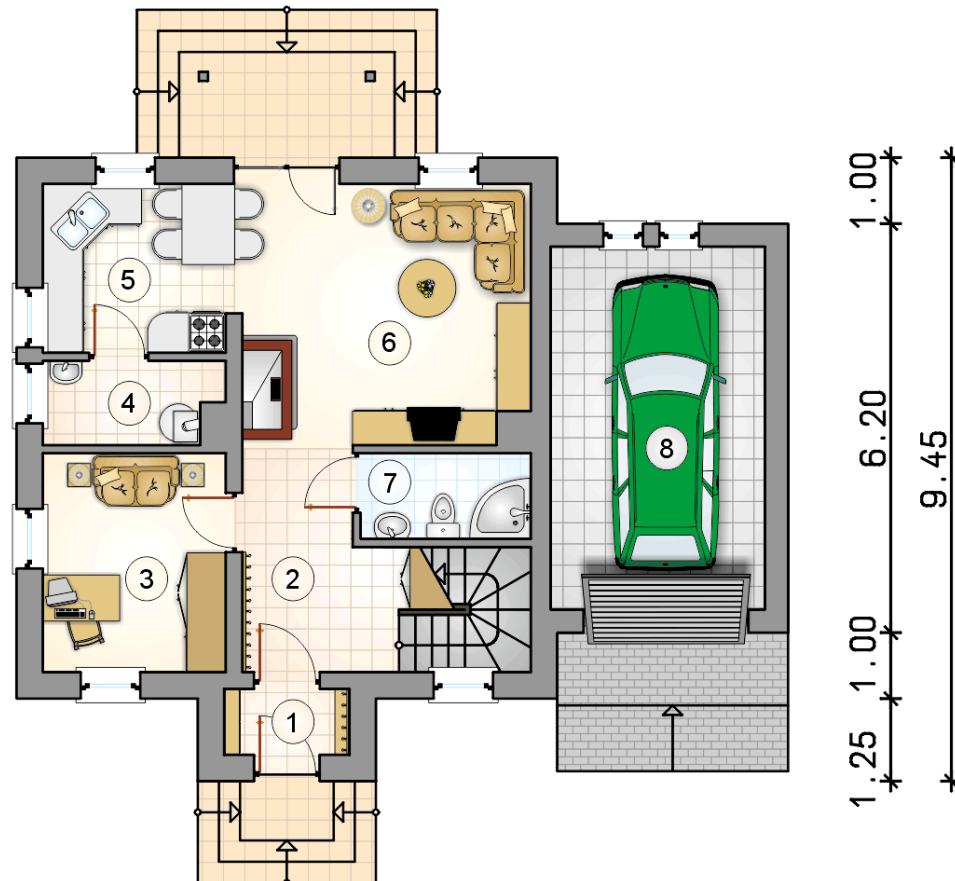
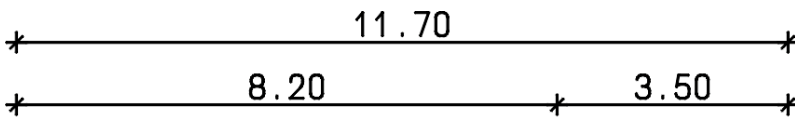
Technologia murowana: Pustak ceramiczny gr. 30 cm + ocieplenie w systemie Termo Organika. Pokrycie dachu dachówką cementową. Brama garażowa i drzwi zewnętrzne marki Hörmann.

Do tego projektu możesz wprowadzić zmiany, na które wyrazimy bezpłatną zgodę. Więcej na www.studioatrium.pl

KOSZTY BUDOWY

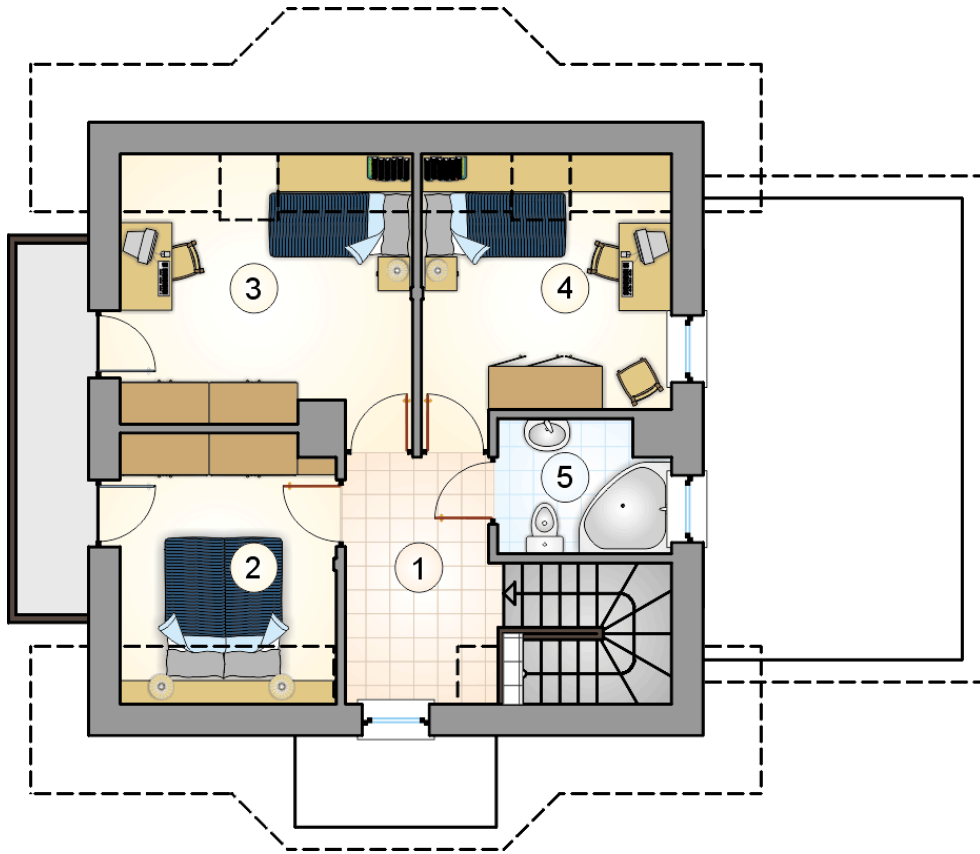
stan surowy	185 889 zł
roboty wykończeniowe	178 642 zł
instalacje	80 073 zł
koszt budowy	444 605 zł

Podane ceny są szacunkowymi cenami netto. Zapytaj o zestawienie materiałów naszego konsultanta na www.studioatrium.pl



RZUT PARTERU [m²]

1	przedsiónek	1,90
2	hall z komunikacją	8,20
3	pokój	9,20
4	kotłownia	3,30
5	kuchnia	7,35
6	pokój dzienny	17,30
7	łazienka	3,35
8	razem	50,60
	garaż	17,90



RZUT PODDASZA

[m²]

1	hall z komunikacją	6,30
2	pokój	8,25
3	pokój	11,40
4	pokój	9,50
5	łazienka	4,00
	razem	39,45