



# Gwiazdka Bis

## 90,05 m<sup>2</sup>

plus garaż 17,90 m<sup>2</sup>

Niewielki, parterowy dom z garażem i poddaszem użytkowym, z lukarną frontową i zadaszonym tarasem

min. wymiary działki 18,7 x 18,75 m

pow. netto parteru	76,55 m <sup>2</sup>
pow. całkowita	163,65 m <sup>2</sup>
pow. zabudowy	95,80 m <sup>2</sup>
kubatura brutto	521,10 m <sup>3</sup>
wysokość budynku	8,60 m
kąt nachylenia dachu	45°
rodzaj stropu	gęstożebrowy
pow. dachu	173,40 m <sup>2</sup>

### TECHNOLOGIA

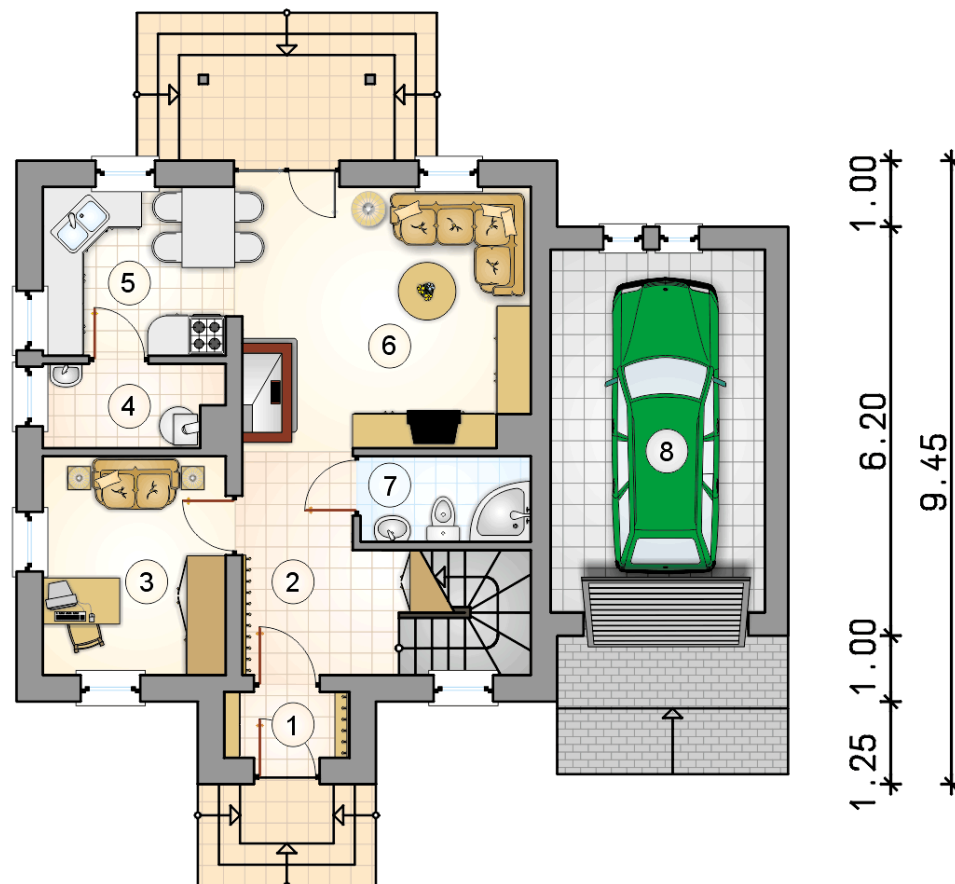
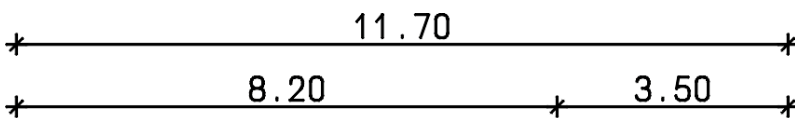
Technologia murowana: Pustak ceramiczny gr. 30 cm + ocieplenie w systemie Termo Organika. Pokrycie dachu dachówką cementową. Brama garażowa i drzwi zewnętrzne marki Hörmann.

Do tego projektu możesz wprowadzić zmiany, na które wyrazimy bezpłatną zgodę. Więcej na [www.studioatrium.pl](http://www.studioatrium.pl)

### KOSZTY BUDOWY

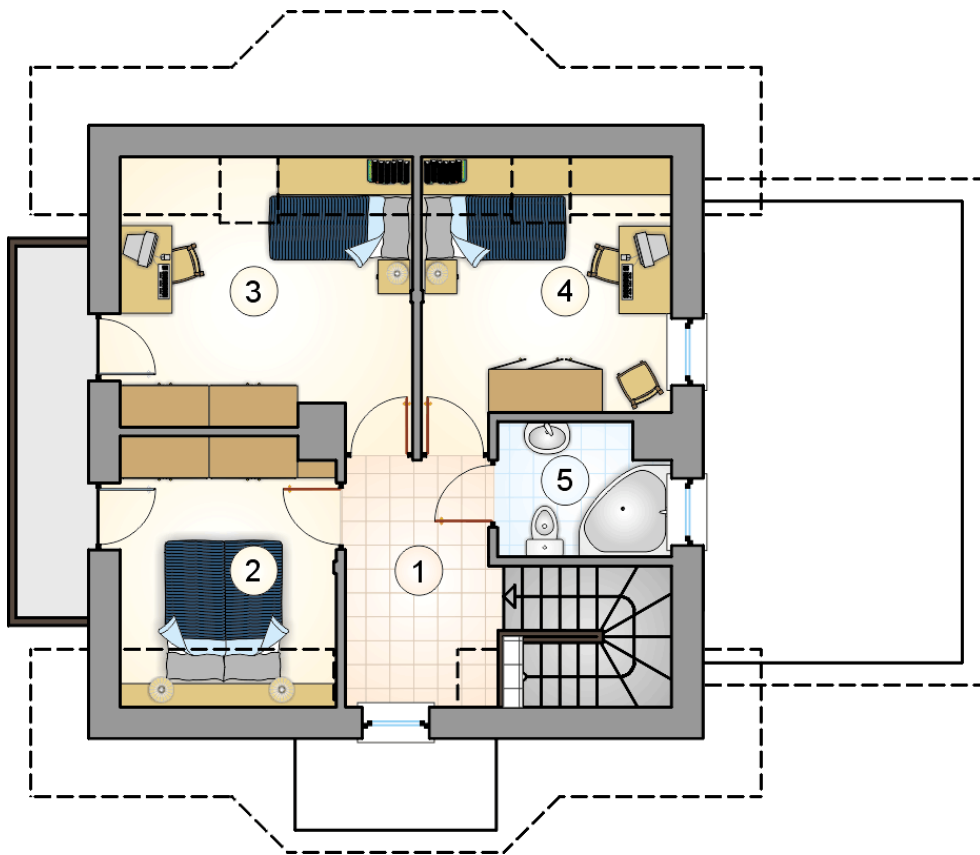
stan surowy	185 889 zł
roboty wykończeniowe	178 642 zł
instalacje	80 073 zł
koszt budowy	444 605 zł

Podane ceny są szacunkowymi cenami netto. Zapytaj o zestawienie materiałów naszego konsultanta na [www.studioatrium.pl](http://www.studioatrium.pl)



### RZUT PARTERU [m<sup>2</sup>]

1	przedsiónek	1,90
2	hall z komunikacją	8,20
3	pokój	9,20
4	kotłownia	3,30
5	kuchnia	7,35
6	pokój dzienny	17,30
7	łazienka	3,35
8	<b>razem</b>	50,60
	garaż	17,90



RZUT PODDASZA

[m<sup>2</sup>]

1	hall z komunikacją	6,30
2	pokój	8,25
3	pokój	11,40
4	pokój	9,50
5	łazienka	4,00
	<b>razem</b>	<b>39,45</b>