



# Gwiazdka II

## 90,15 m<sup>2</sup>

plus garaż 17,90 m<sup>2</sup>

Niewielki parterowy dom z poddaszem użytkowym, z lukarną frontową, garażem i odkrytym tarasem

min. wymiary działki 19,82 x 17,59 m

pow. netto parteru	73,00 m <sup>2</sup>
pow. całkowita	163,35 m <sup>2</sup>
pow. zabudowy	94,45 m <sup>2</sup>
kubatura brutto	527,55 m <sup>3</sup>
wysokość budynku	8,66 m
kąt nachylenia dachu	45°
rodzaj stropu	gęstożebrowy
pow. dachu	171,00 m <sup>2</sup>



### TECHNOLOGIA

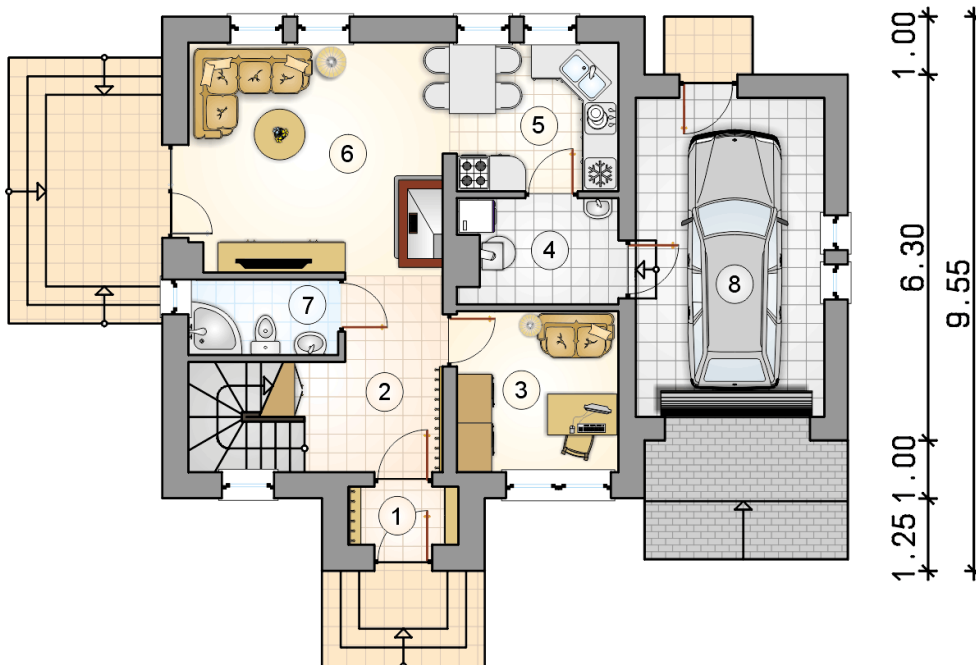
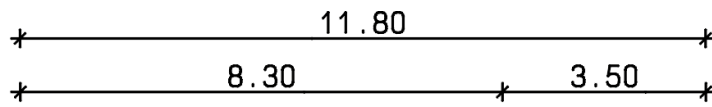
Technologia murowana: Pustak ceramiczny gr. 30 cm + ocieplenie w systemie Termo Organika. Pokrycie dachu dachówką cementową. Brama garażowa i drzwi zewnętrzne marki Hörmann.

Do tego projektu możesz wprowadzić zmiany, na które wyrazimy bezpłatną zgodę. Więcej na [www.studioatrium.pl](http://www.studioatrium.pl)

### KOSZTY BUDOWY

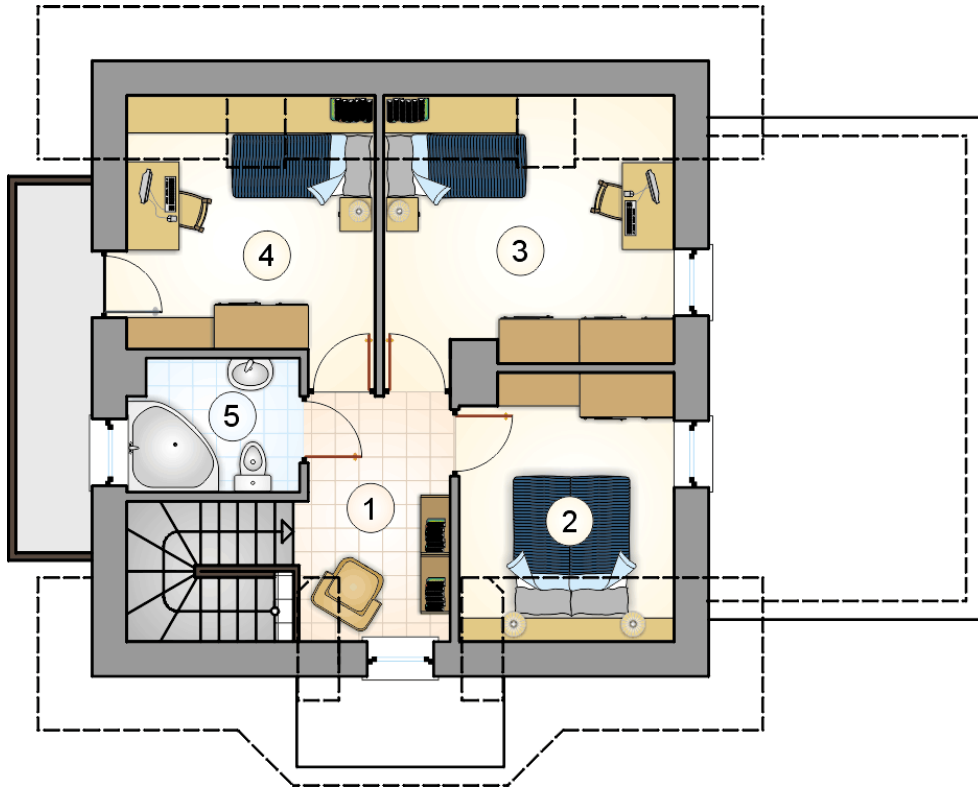
stan surowy	186 077 zł
roboty wykończeniowe	178 823 zł
instalacje	80 154 zł
koszt budowy	445 055 zł

Podane ceny są szacunkowymi cenami netto. Zapytaj o zestawienie materiałów naszego konsultanta na [www.studioatrium.pl](http://www.studioatrium.pl)



### RZUT PARTERU [m<sup>2</sup>]

1	przedsiónek	1,90
2	hall z komunikacją	8,20
3	pokój	7,70
4	kotłownia	4,75
5	kuchnia	7,35
6	pokój dzienny	17,45
7	łazienka	3,35
	<b>razem</b>	<b>50,70</b>
8	garaż	17,90



RZUT PODDASZA		[m <sup>2</sup> ]
1	hall z komunikacją	6,30
2	pokój	8,15
3	pokój	11,40
4	pokój	9,50
5	łazienka	4,10
	<b>razem</b>	<b>39,45</b>