



Gwiazdka II

90,15 m²

plus garaż 17,90 m²

Niewielki parterowy dom z poddaszem użytkowym, z lukarną frontową, garażem i odkrytym tarasem

min. wymiary działki 19,82 x 17,59 m

pow. netto parteru	73,00 m ²
pow. całkowita	163,35 m ²
pow. zabudowy	94,45 m ²
kubatura brutto	527,55 m ³
wysokość budynku	8,66 m
kąt nachylenia dachu	45°
rodzaj stropu	gęstożebrowy
pow. dachu	171,00 m ²



TECHNOLOGIA

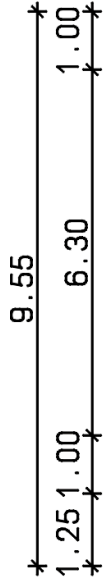
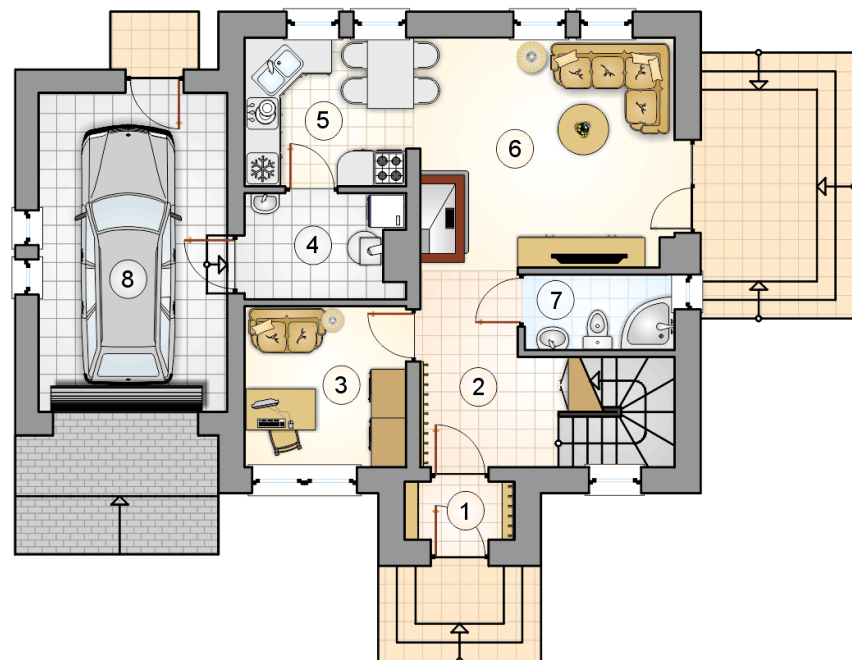
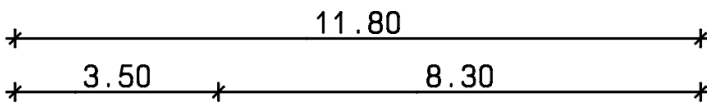
Technologia murowana: Pustak ceramiczny gr. 30 cm + ocieplenie w systemie Termo Organika. Pokrycie dachu dachówką cementową. Brama garażowa i drzwi zewnętrzne marki Hörmann.

Do tego projektu możesz wprowadzić zmiany, na które wyrazimy bezpłatną zgodę. Więcej na www.studioatrium.pl

KOSZTY BUDOWY

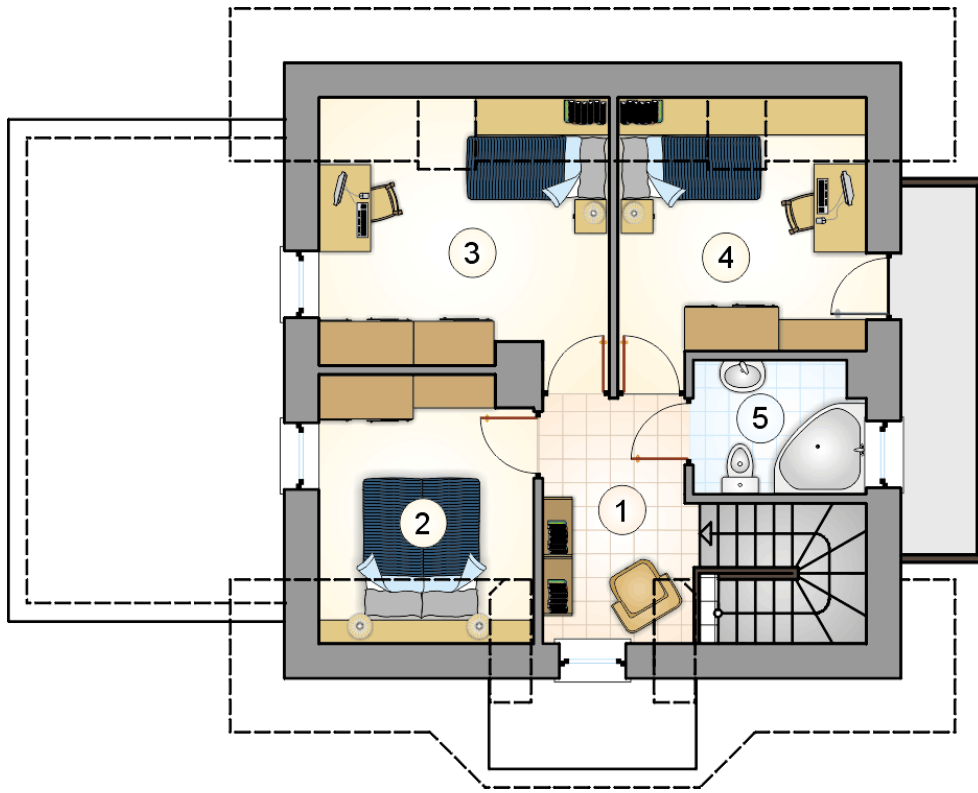
stan surowy	186 077 zł
roboty wykończeniowe	178 823 zł
instalacje	80 154 zł
koszt budowy	445 055 zł

Podane ceny są szacunkowymi cenami netto. Zapytaj o zestawienie materiałów naszego konsultanta na www.studioatrium.pl



RZUT PARTERU [m²]

1	przedsiónek	1,90
2	hall z komunikacją	8,20
3	pokój	7,70
4	kotłownia	4,75
5	kuchnia	7,35
6	pokój dzienny	17,45
7	łazienka	3,35
	razem	50,70
8	garaż	17,90



RZUT PODDASZA		[m ²]
1	hall z komunikacją	6,30
2	pokój	8,15
3	pokój	11,40
4	pokój	9,50
5	łazienka	4,10
	razem	39,45