



Gwiazdka New

87,2 m²

plus garaż 17,35 m²

Dom jednorodzinny, parterowy z poddaszem użytkowym i garażem, przykryty dwuspadowym dachem

min. wymiary działki 18,7 x 16,2 m

| | |
|----------------------|-----------------------|
| pow. netto parteru | 67,85 m ² |
| pow. całkowita | 156,80 m ² |
| pow. zabudowy | 88,95 m ² |
| kubatura brutto | 497,10 m ³ |
| wysokość budynku | 8,60 m |
| kąt nachylenia dachu | 45° |
| rodzaj stropu | gęstożebrowy |
| pow. dachu | 138,60 m ² |

TECHNOLOGIA

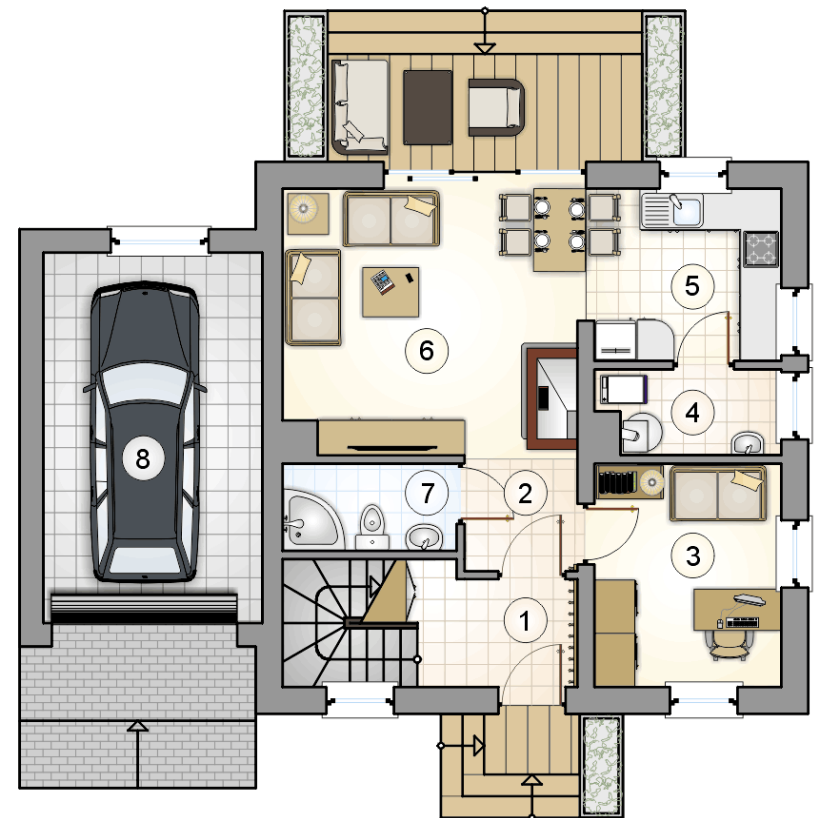
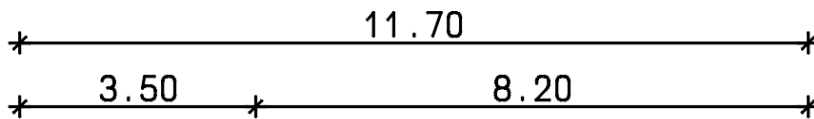
Technologia murowana: pustak ceramiczny gr. 30 cm + ocieplenie w systemie Termo Organika. Pokrycie dachu: dachówka.

Do tego projektu możesz wprowadzić zmiany, na które wyrazimy bezpłatną zgodę. Więcej na www.studioatrium.pl

KOSZTY BUDOWY

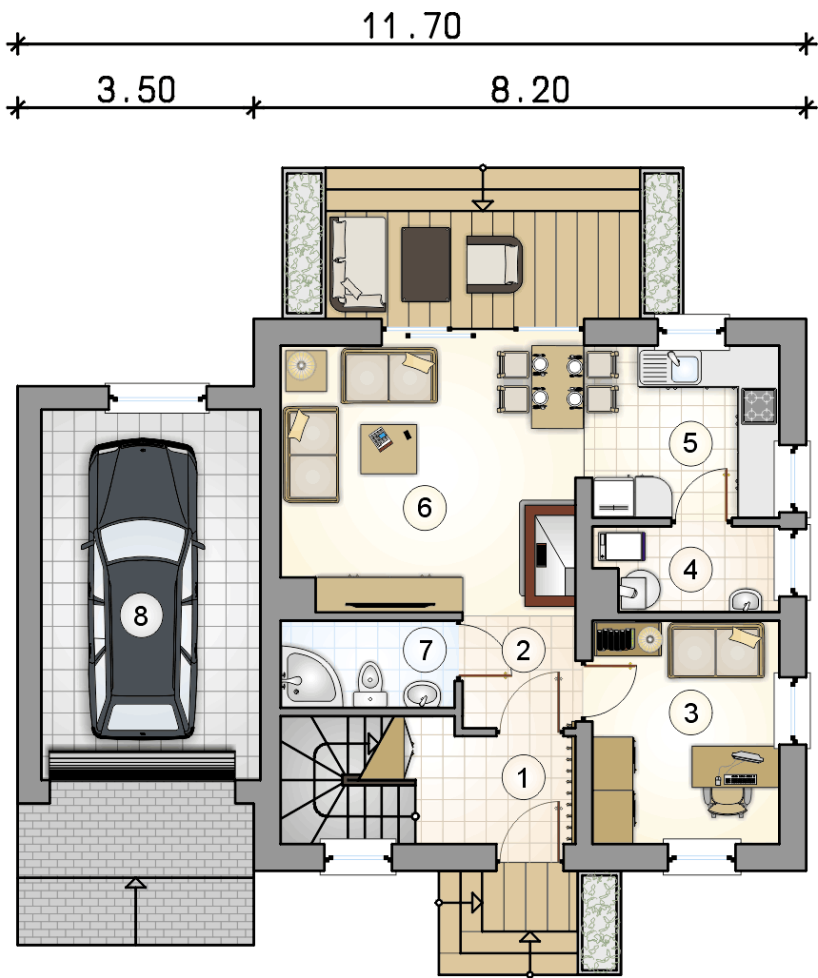
| | |
|----------------------|------------|
| stan surowy | 180 021 zł |
| roboty wykończeniowe | 173 003 zł |
| instalacje | 77 546 zł |
| koszt budowy | 430 570 zł |

Podane ceny są szacunkowymi cenami netto. Zapytaj o zestawienie materiałów naszego konsultanta na www.studioatrium.pl

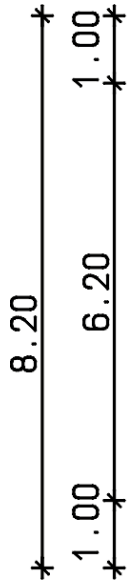


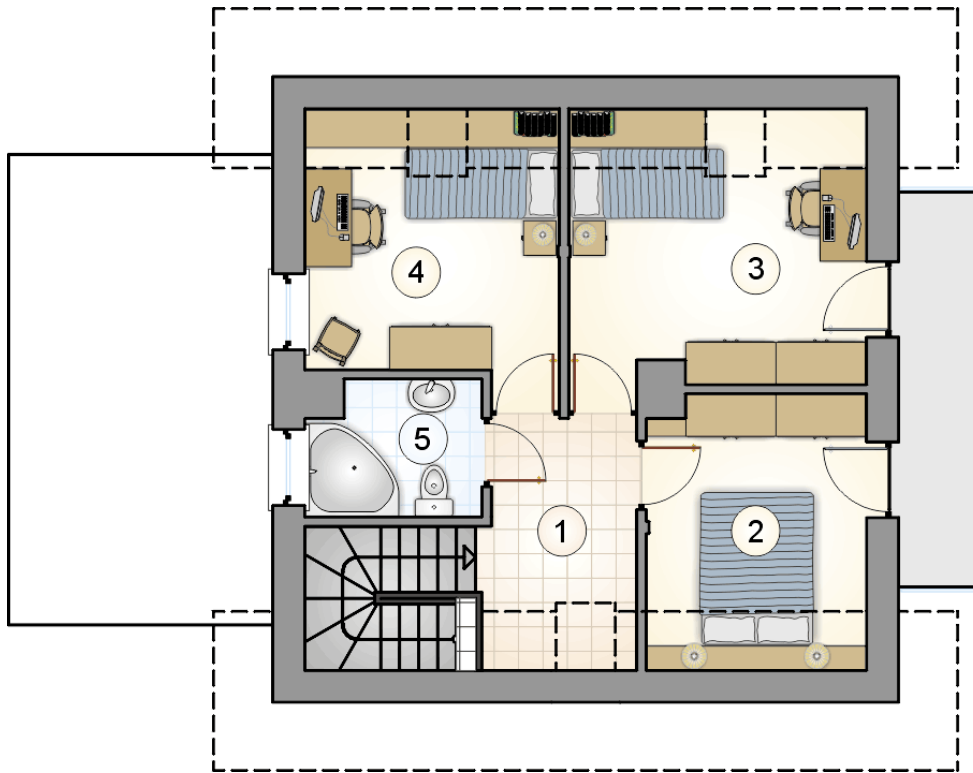
RZUT PARTERU [m²]

| | | |
|---|---------------------------|--------------|
| 1 | przedsiónek z komunikacją | 4,85 |
| 2 | hall | 2,80 |
| 3 | pokój | 9,05 |
| 4 | kotłownia | 3,20 |
| 5 | kuchnia | 7,50 |
| 6 | pokój dzienny | 16,85 |
| 7 | łazienka | 3,24 |
| | razem | 47,50 |
| 8 | garaż | 17,35 |



| | [m ²] | |
|---|---------------------------|-------|
| 1 | przedsiónek z komunikacją | 4,85 |
| 2 | hall | 2,80 |
| 3 | pokój | 9,05 |
| 4 | kotłownia | 3,20 |
| 5 | kuchnia | 7,50 |
| 6 | pokój dzienny | 16,85 |
| 7 | łazienka | 3,24 |
| 0 | razem | 47,50 |
| 8 | garaż | 17,35 |





| RZUT PODDASZA | | [m ²] |
|---------------|--------------------|-------------------|
| 1 | hall z komunikacją | 8,05 |
| 2 | pokój | 7,85 |
| 3 | pokój | 10,90 |
| 4 | pokój | 9,05 |
| 5 | łazienka | 3,85 |
| 0 | razem | 39,70 |