



Gwiazdka New

87,2 m²

plus garaż 17,35 m²

Dom jednorodzinny, parterowy z poddaszem użytkowym i garażem, przykryty dwuspadowym dachem

min. wymiary działki 18,7 x 16,2 m

pow. netto parteru	67,85 m ²
pow. całkowita	156,80 m ²
pow. zabudowy	88,95 m ²
kubatura brutto	497,10 m ³
wysokość budynku	8,60 m
kąt nachylenia dachu	45°
rodzaj stropu	gęstożebrowy
pow. dachu	138,60 m ²

TECHNOLOGIA

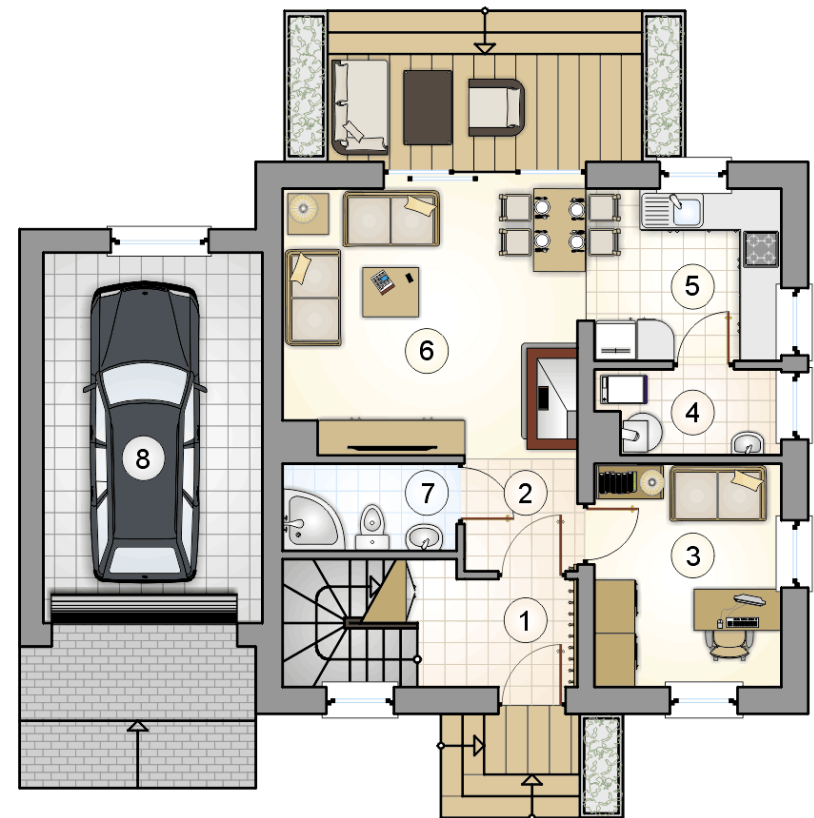
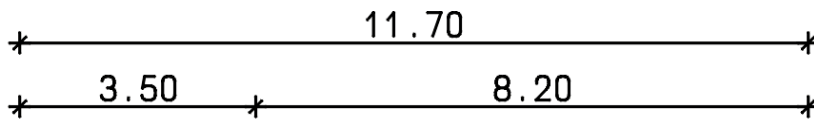
Technologia murowana: pustak ceramiczny gr. 30 cm + ocieplenie w systemie Termo Organika. Pokrycie dachu: dachówka.

Do tego projektu możesz wprowadzić zmiany, na które wyrazimy bezpłatną zgodę. Więcej na www.studioatrium.pl

KOSZTY BUDOWY

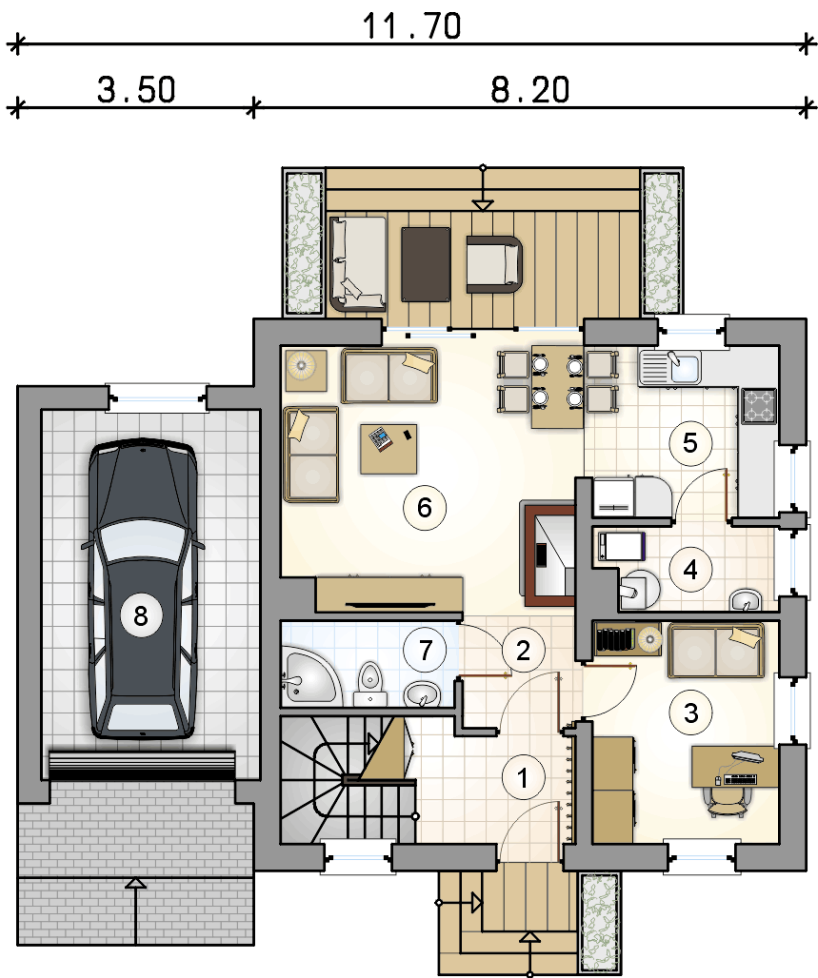
stan surowy	180 021 zł
roboty wykończeniowe	173 003 zł
instalacje	77 546 zł
koszt budowy	430 570 zł

Podane ceny są szacunkowymi cenami netto. Zapytaj o zestawienie materiałów naszego konsultanta na www.studioatrium.pl

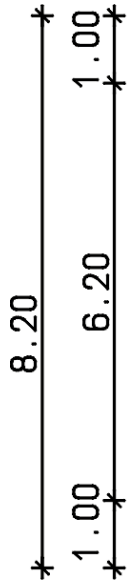


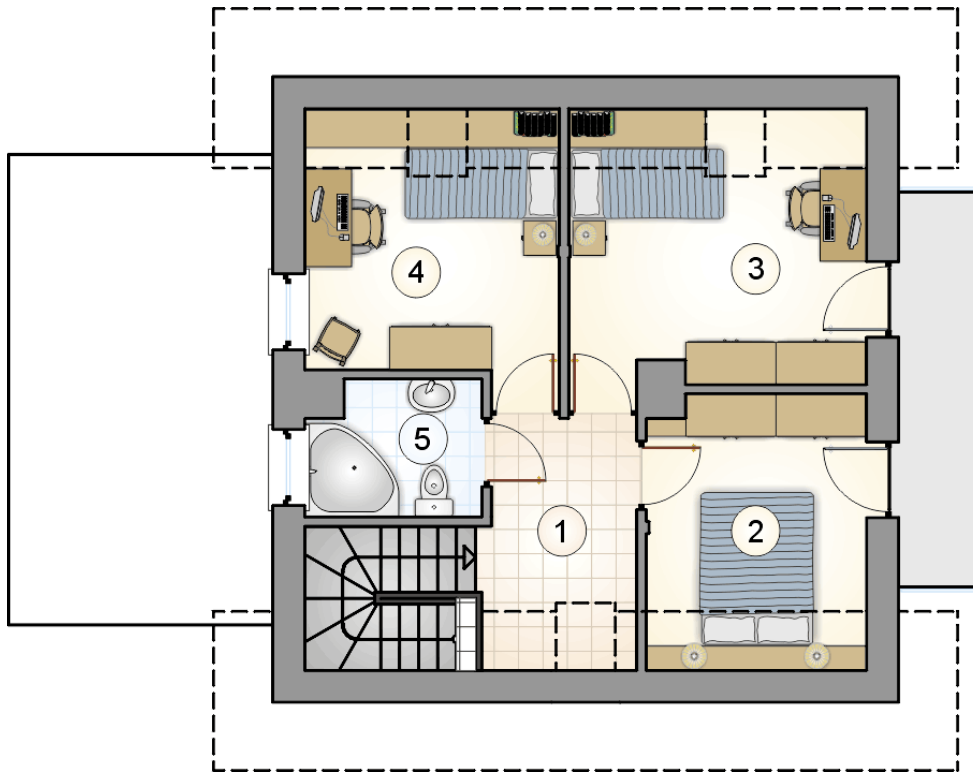
RZUT PARTERU [m²]

1	przedsiónek z komunikacją	4,85
2	hall	2,80
3	pokój	9,05
4	kotłownia	3,20
5	kuchnia	7,50
6	pokój dzienny	16,85
7	łazienka	3,24
	razem	47,50
8	garaż	17,35



	[m ²]	
1	przedsiónek z komunikacją	4,85
2	hall	2,80
3	pokój	9,05
4	kotłownia	3,20
5	kuchnia	7,50
6	pokój dzienny	16,85
7	łazienka	3,24
0	razem	47,50
8	garaż	17,35





RZUT PODDASZA		[m ²]
1	hall z komunikacją	8,05
2	pokój	7,85
3	pokój	10,90
4	pokój	9,05
5	łazienka	3,85
0	razem	39,70