



# Gwiazdka New

## 87,2 m<sup>2</sup>

plus garaż 17,35 m<sup>2</sup>

Dom jednorodzinny, parterowy z poddaszem użytkowym i garażem, przykryty dwuspadowym dachem

min. wymiary działki 18,7 x 16,2 m

pow. netto parteru	67,85 m <sup>2</sup>
pow. całkowita	156,80 m <sup>2</sup>
pow. zabudowy	88,95 m <sup>2</sup>
kubatura brutto	497,10 m <sup>3</sup>
wysokość budynku	8,60 m
kąt nachylenia dachu	45°
rodzaj stropu	gęstożebrowy
pow. dachu	138,60 m <sup>2</sup>

### TECHNOLOGIA

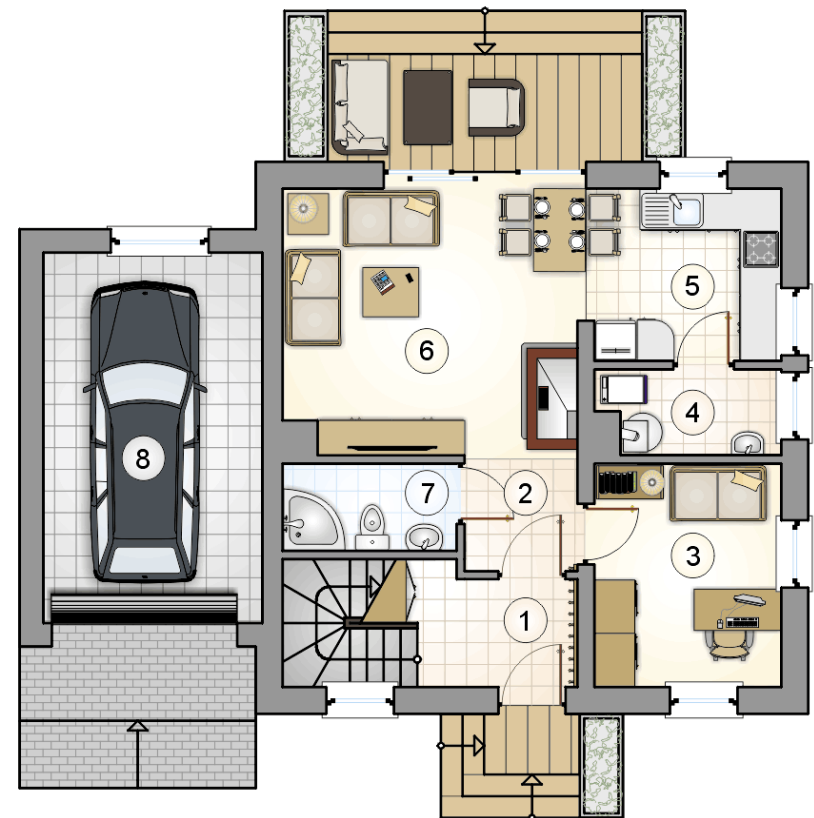
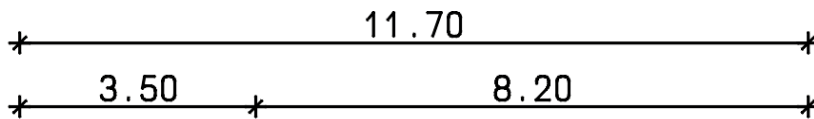
Technologia murowana: pustak ceramiczny gr. 30 cm + ocieplenie w systemie Termo Organika. Pokrycie dachu: dachówka.

Do tego projektu możesz wprowadzić zmiany, na które wyrazimy bezpłatną zgodę. Więcej na [www.studioatrium.pl](http://www.studioatrium.pl)

### KOSZTY BUDOWY

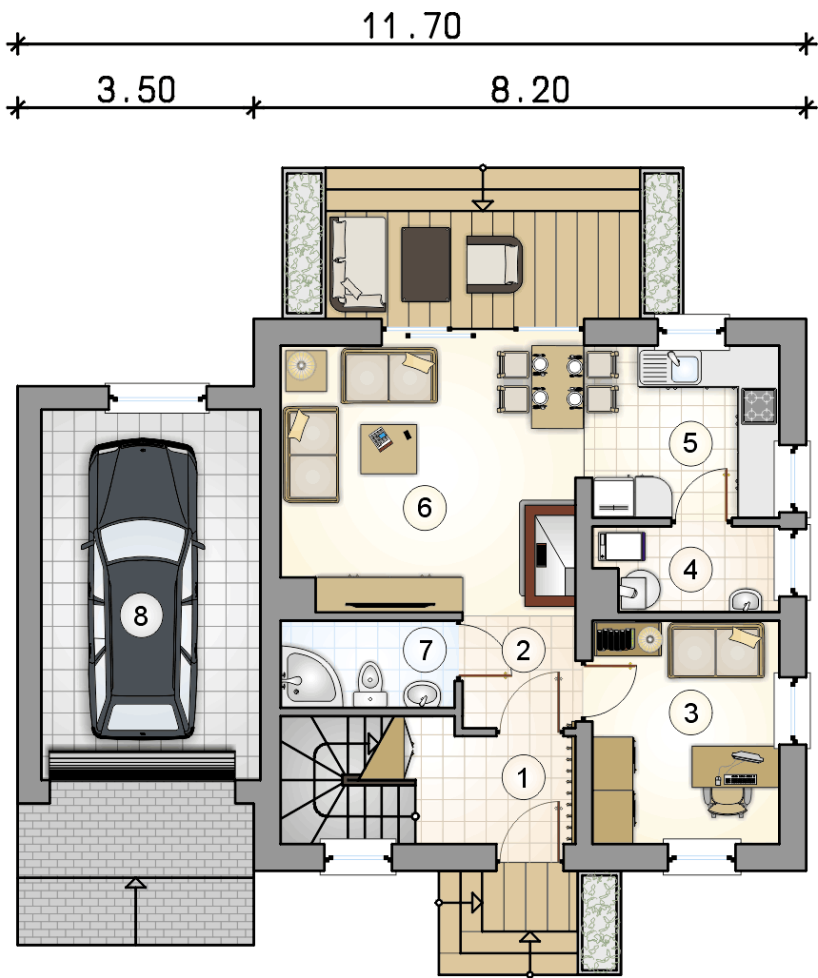
stan surowy	180 021 zł
roboty wykończeniowe	173 003 zł
instalacje	77 546 zł
koszt budowy	430 570 zł

Podane ceny są szacunkowymi cenami netto. Zapytaj o zestawienie materiałów naszego konsultanta na [www.studioatrium.pl](http://www.studioatrium.pl)

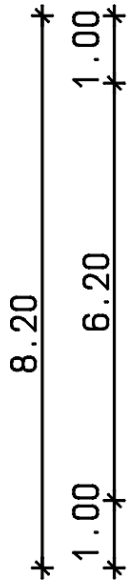


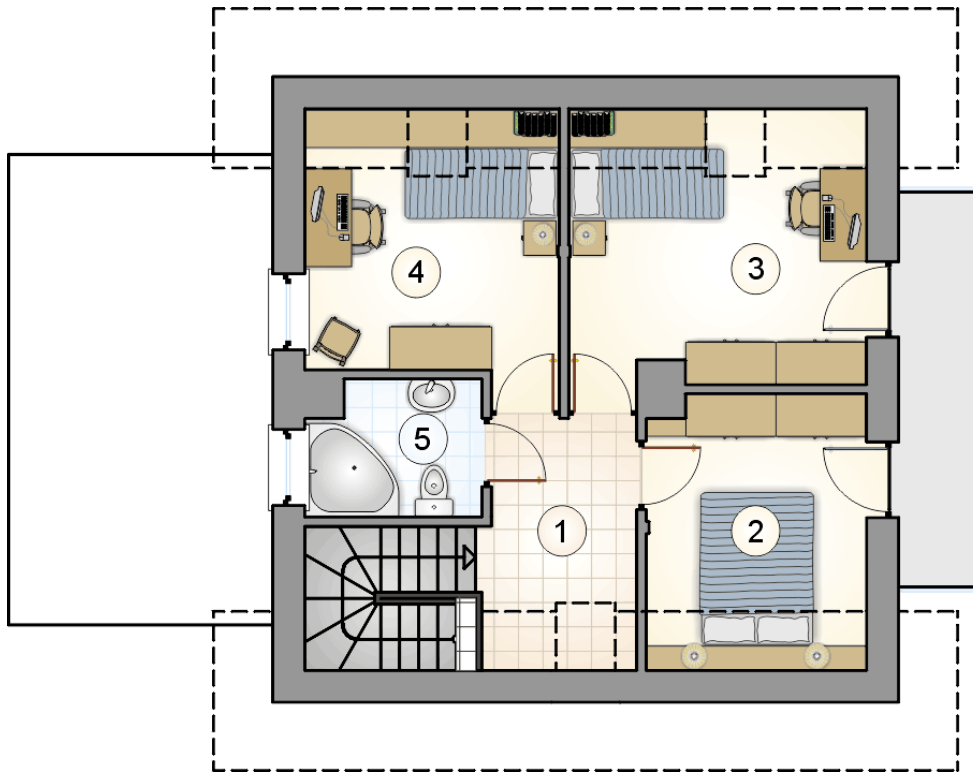
### RZUT PARTERU [m<sup>2</sup>]

1	przedsiónek z komunikacją	4,85
2	hall	2,80
3	pokój	9,05
4	kotłownia	3,20
5	kuchnia	7,50
6	pokój dzienny	16,85
7	łazienka	3,24
	<b>razem</b>	<b>47,50</b>
8	garaż	17,35



	[m <sup>2</sup> ]	
1	przedsiónek z komunikacją	4,85
2	hall	2,80
3	pokój	9,05
4	kotłownia	3,20
5	kuchnia	7,50
6	pokój dzienny	16,85
7	łazienka	3,24
0	<b>razem</b>	47,50
8	garaż	17,35





RZUT PODDASZA		[m <sup>2</sup> ]
1	hall z komunikacją	8,05
2	pokój	7,85
3	pokój	10,90
4	pokój	9,05
5	łazienka	3,85
0	<b>razem</b>	<b>39,70</b>