

Gwiazdka New II

87,2 m²

Dom jednorodzinny, parterowy z poddaszem użytkowym i dwuspadowym dachem

min. wymiary działki 15,2 x 16,2 m

pow. netto parteru	50,50 m ²
pow. całkowita	134,50 m ²
pow. zabudowy	67,25 m ²
kubatura brutto	426,60 m ³
wysokość budynku	8,60 m
kąt nachylenia dachu	45°
rodzaj stropu	gęstożebrowy
pow. dachu	138,60 m ²

TECHNOLOGIA

Technologia murowana: pustak ceramiczny gr. 30 cm + ocieplenie w systemie Termo Organika. Pokrycie dachu: dachówka.

Do tego projektu możesz wprowadzić zmiany, na które wyrazimy bezpłatną zgodę. Więcej na www.studioatrium.pl

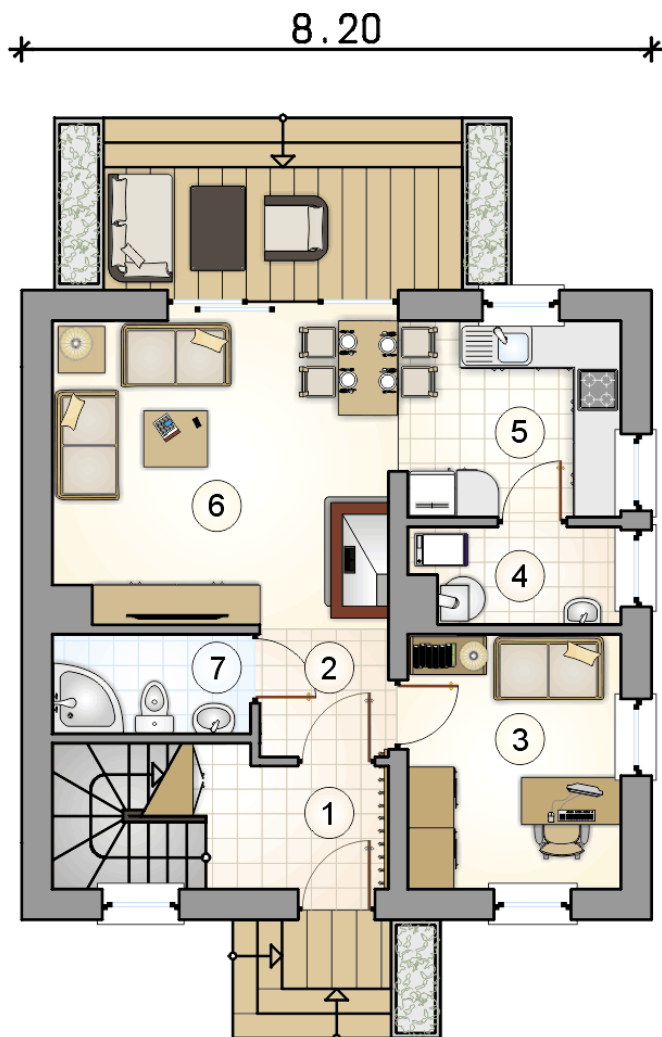
KOSZTY BUDOWY

stan surowy	164 062 zł
roboty wykończeniowe	157 666 zł
instalacje	70 671 zł
koszt budowy	392 400 zł

Podane ceny są szacunkowymi cenami netto. Zapytaj o zestawienie materiałów naszego konsultanta na www.studioatrium.pl

RZUT PARTERU

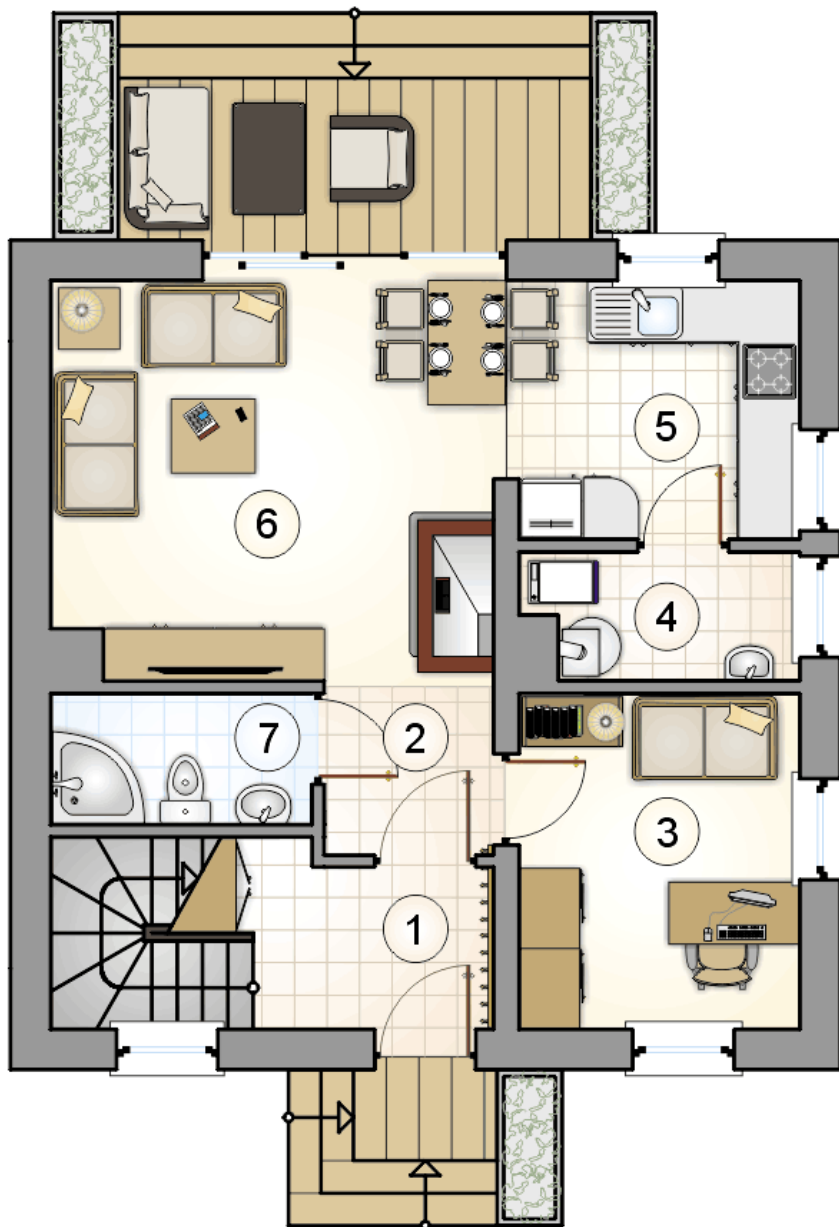
	[m ²]
1 przedsionek z komunikacją	4,85
2 hall	2,80
3 pokój	9,05
4 kotłownia	3,20
5 kuchnia	7,50
6 pokój dzienny	16,85
7 łazienka	3,24
razem	47,50



8.20

[m²]

1	przedsiónek z komunikacją	4,85
2	hall	2,80
3	pokój	9,05
4	kotłownia	3,20
5	kuchnia	7,50
6	pokój dzienny	16,85
7	łazienka	3,24
0	razem	47,50



8.20

30
LAT
ATRIUM
 STUDIO | PROJEKTY DOMÓW

 telefon konsultanta
 33 822 94 96

 więcej projektów i informacji na
www.studioatrium.pl

RZUT PODDASZA

[m²]

1	hall z komunikacją	8,05
2	pokój	7,85
3	pokój	10,90
4	pokój	9,05
5	łazienka	3,85
0	razem	39,70

