



Hacjenda 134,55 m²

plus garaż 34,15 m²

Parterowy dom z możliwością adaptacji poddasza, narożnym odkrytym tarasem oraz 2-stanowiskowym garażem

min. wymiary działki 21,45 x 27,2 m

pow. netto parteru	168,70 m ²
pow. całkowita	206,50 m ²
pow. zabudowy	206,50 m ²
kubatura brutto	1 070,70 m ³
wysokość budynku	7,60 m
kąt nachylenia dachu	35°
rodzaj stropu	gęstożebrowy
pow. dachu	334,00 m ²

ATRIUM



TECHNOLOGIA

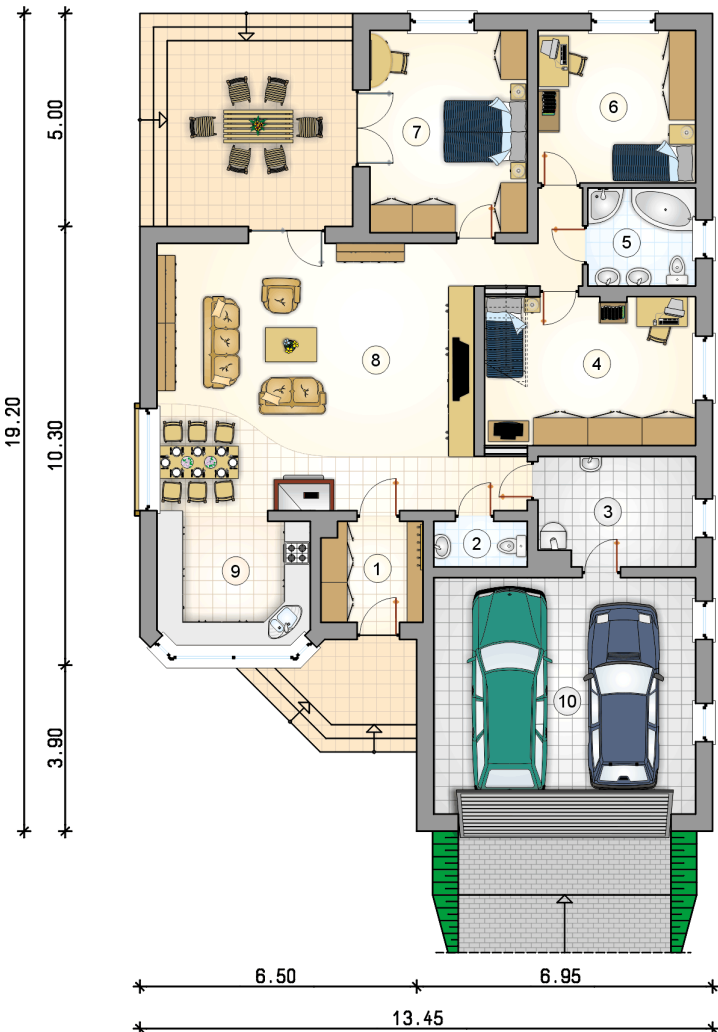
Technologia murowana: Pustak ceramiczny gr. 30 cm + ocieplenie w systemie Termo Organika. Pokrycie dachu dachówką cementową. Brama garażowa i drzwi zewnętrzne marki Hörmann.

Do tego projektu możesz wprowadzić zmiany, na które wyrazimy bezpłatną zgodę. Więcej na www.studioatrium.pl

KOSZTY BUDOWY

stan surowy	291 367 zł
roboty wykończeniowe	266 661 zł
instalacje	122 577 zł
koszt budowy	680 605 zł

Podane ceny są szacunkowymi cenami netto. Zapytaj o zestawienie materiałów naszego konsultanta na www.studioatrium.pl



RZUT PARTERU [m²]

1	przedsionek	5,55
2	w.c.	2,35
3	kotłownia	9,30
4	pokój	17,25
5	łazienka	5,80
6	pokój	13,25
7	pokój	17,60
8	pokój dzienny z jadalnią i komunikacją	52,60
9	kuchnia	10,85
	razem	134,55
10	garaż	34,15