



Hacjenda Bis

134,55 m²

plus garaż 34,15 m²

Energooszczędny parterowy dom z narożnym tarasem oraz 2-stanowiskowym garażem.

min. wymiary działki 21,45 x 27,2 m

| | |
|----------------------|-------------------------|
| pow. netto parteru | 168,70 m ² |
| pow. całkowita | 206,50 m ² |
| pow. zabudowy | 206,50 m ² |
| kubatura brutto | 1 070,70 m ³ |
| wysokość budynku | 7,60 m |
| kąt nachylenia dachu | 35° |
| rodzaj stropu | gęstożebrowy |
| pow. dachu | 334,00 m ² |

TECHNOLOGIA

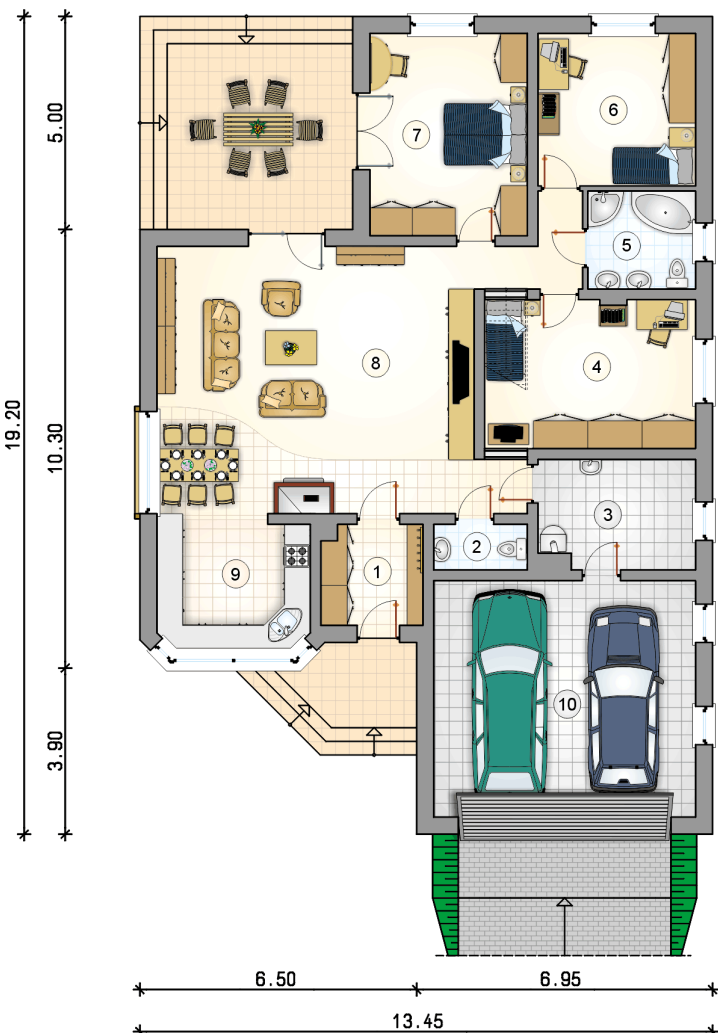
Technologia murowana: Pustak ceramiczny gr. 30 cm + ocieplenie w systemie Termo Organika. Pokrycie dachu dachówką cementową. Brama garażowa i drzwi zewnętrzne marki Hörmann.

Do tego projektu możesz wprowadzić zmiany, na które wyrazimy bezpłatną zgodę. Więcej na www.studioatrium.pl

KOSZTY BUDOWY

| | |
|----------------------|------------|
| stan surowy | 291 367 zł |
| roboty wykończeniowe | 266 661 zł |
| instalacje | 122 577 zł |
| koszt budowy | 680 605 zł |

Podane ceny są szacunkowymi cenami netto. Zapytaj o zestawienie materiałów naszego konsultanta na www.studioatrium.pl



RZUT PARTERU [m²]

| | | |
|----|--|---------------|
| 1 | przedsiónek | 5,55 |
| 2 | w.c. | 2,35 |
| 3 | kotłownia | 9,30 |
| 4 | pokój | 17,25 |
| 5 | łazienka | 5,80 |
| 6 | pokój | 13,25 |
| 7 | pokój | 17,60 |
| 8 | pokój dzienny z jadalnią i komunikacją | 52,60 |
| 9 | kuchnia | 10,85 |
| | razem | 134,55 |
| 10 | garaż | 34,15 |