



Hacjenda Plus

140,45 m²

plus garaż 34,15 m²

Średniej wielkości dom parterowy z narożnym, odkrytym tarasem wypoczynkowym oraz garażem 2-stanowiskowym

min. wymiary działki 21,45 x 27,2 m

pow. netto parteru	174,60 m ²
pow. całkowita	212,75 m ²
pow. zabudowy	212,75 m ²
kubatura brutto	1 114,60 m ³
wysokość budynku	7,60 m
kąt nachylenia dachu	35°
rodzaj stropu	gęstożebrowy
pow. dachu	339,70 m ²

ATRIUM



TECHNOLOGIA

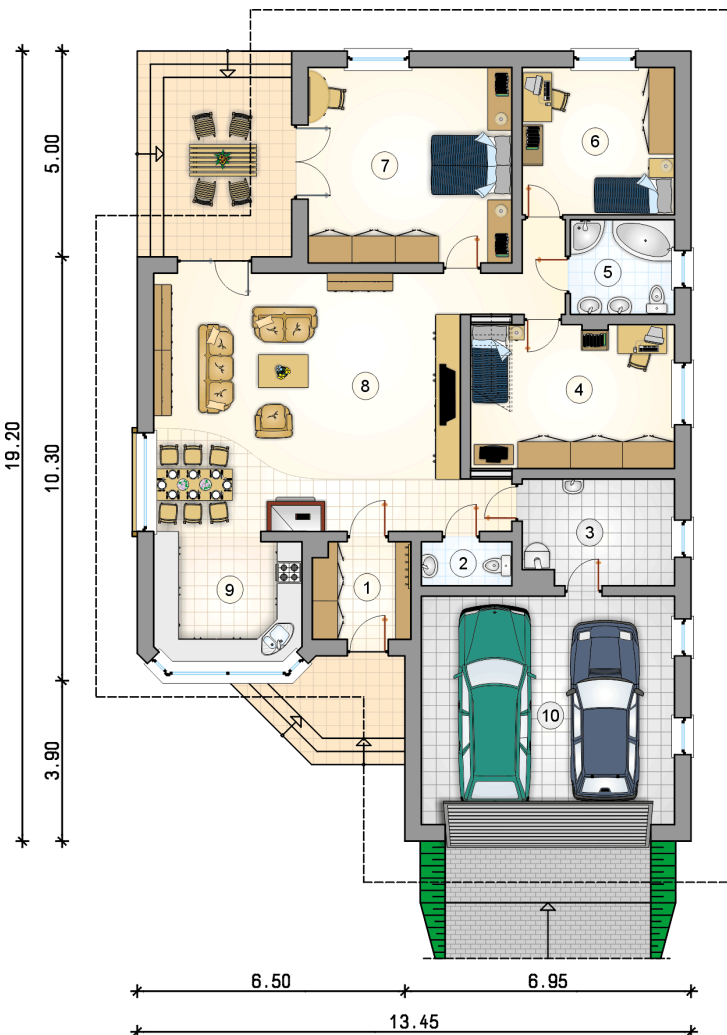
Technologia murowana: Pustak ceramiczny gr. 30 cm + ocieplenie w systemie Termo Organika. Pokrycie dachu dachówką cementową. Brama garażowa i drzwi zewnętrzne marki Hörmann.

Do tego projektu możesz wprowadzić zmiany, na które wyrazimy bezpłatną zgodę. Więcej na www.studioatrium.pl

KOSZTY BUDOWY

stan surowy	302 733 zł
roboty wykończeniowe	277 063 zł
instalacje	127 359 zł
koszt budowy	707 155 zł

Podane ceny są szacunkowymi cenami netto. Zapytaj o zestawienie materiałów naszego konsultanta na www.studioatrium.pl



RZUT PARTERU [m²]

1	przedsiónek	5,55
2	w.c.	2,35
3	kotłownia	9,30
4	pokój	17,25
5	łazienka	5,80
6	pokój	13,25
7	pokój	23,50
8	pokój dzienny z jadalnią i komunikacją	52,60
9	kuchnia	10,85
	razem	140,45
10	garaż	34,15