



# Hacjenda Plus

## 140,45 m<sup>2</sup>

plus garaż 34,15 m<sup>2</sup>

Średniej wielkości dom parterowy z narożnym, odkrytym tarasem wypoczynkowym oraz garażem 2-stanowiskowym

min. wymiary działki 21,45 x 27,2 m

pow. netto parteru	174,60 m <sup>2</sup>
pow. całkowita	212,75 m <sup>2</sup>
pow. zabudowy	212,75 m <sup>2</sup>
kubatura brutto	1 114,60 m <sup>3</sup>
wysokość budynku	7,60 m
kąt nachylenia dachu	35°
rodzaj stropu	gęstożebrowy
pow. dachu	339,70 m <sup>2</sup>



### TECHNOLOGIA

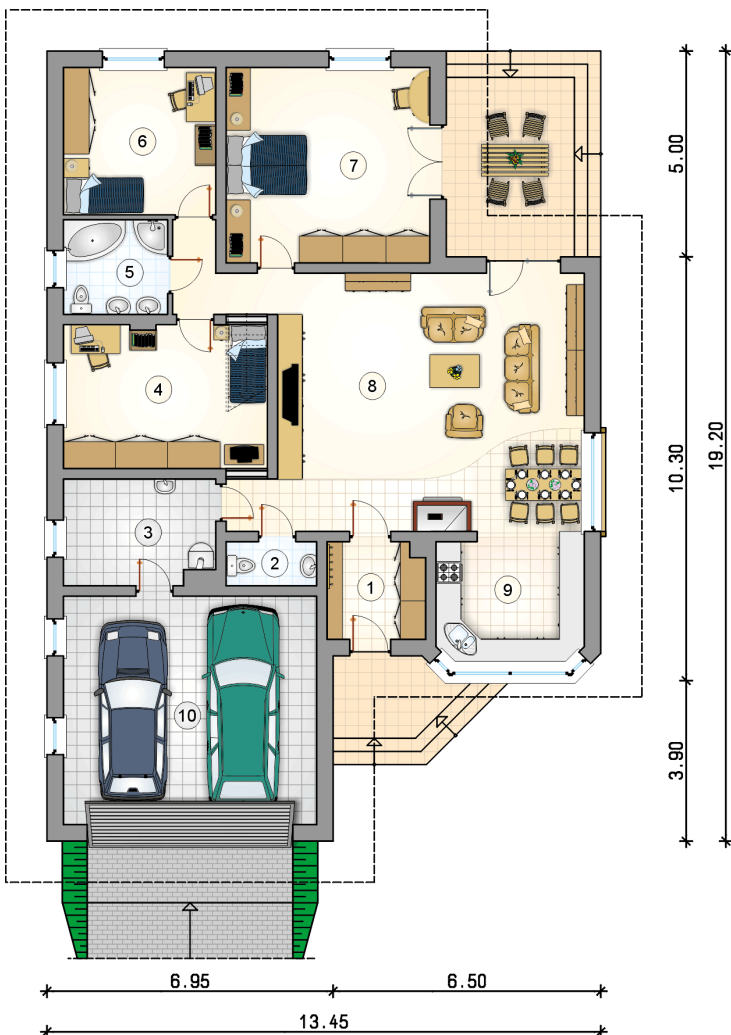
Technologia murowana: Pustak ceramiczny gr. 30 cm + ocieplenie w systemie Termo Organika. Pokrycie dachu dachówką cementową. Brama garażowa i drzwi zewnętrzne marki Hörmann.

Do tego projektu możesz wprowadzić zmiany, na które wyrazimy bezpłatną zgodę. Więcej na [www.studioatrium.pl](http://www.studioatrium.pl)

### KOSZTY BUDOWY

stan surowy	302 733 zł
roboty wykończeniowe	277 063 zł
instalacje	127 359 zł
koszt budowy	707 155 zł

Podane ceny są szacunkowymi cenami netto. Zapytaj o zestawienie materiałów naszego konsultanta na [www.studioatrium.pl](http://www.studioatrium.pl)



### RZUT PARTERU [m<sup>2</sup>]

1	przedsiónek	5,55
2	w.c.	2,35
3	kotłownia	9,30
4	pokój	17,25
5	łazienka	5,80
6	pokój	13,25
7	pokój	23,50
8	pokój dzienny z jadalnią i komunikacją	52,60
9	kuchnia	10,85
	<b>razem</b>	<b>140,45</b>
10	garaż	34,15