



# Happy Home

## 192,25 m<sup>2</sup>

Dom jednorodzinny, parterowy z poddaszem użytkowym, przykryty dwuspadowym dachem, idealny na wąskie działki

min. wymiary działki 25,25 x 15,5 m

pow. netto parteru	101,95 m <sup>2</sup>
pow. całkowita	259,70 m <sup>2</sup>
pow. zabudowy	129,85 m <sup>2</sup>
kubatura brutto	867,15 m <sup>3</sup>
wysokość budynku	8,12 m
kąt nachylenia dachu	30°
rodzaj stropu	gęstożebrowy
pow. dachu	213,50 m <sup>2</sup>

### TECHNOLOGIA

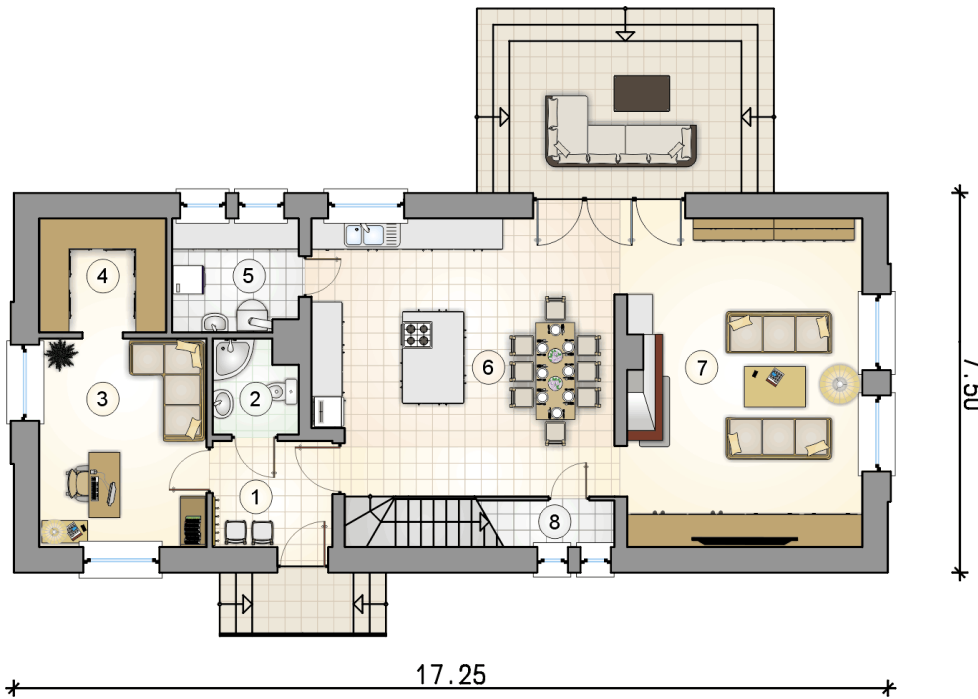
Technologia murowana: pustak ceramiczny gr. 30 cm + ocieplenie w systemie Termo Organika. Pokrycie dachu: dachówka. Drzwi zewnętrzne marki Hörmann.

Do tego projektu możesz wprowadzić zmiany, na które wyrażymy bezpłatną zgodę. Więcej na [www.studioatrium.pl](http://www.studioatrium.pl)

### KOSZTY BUDOWY

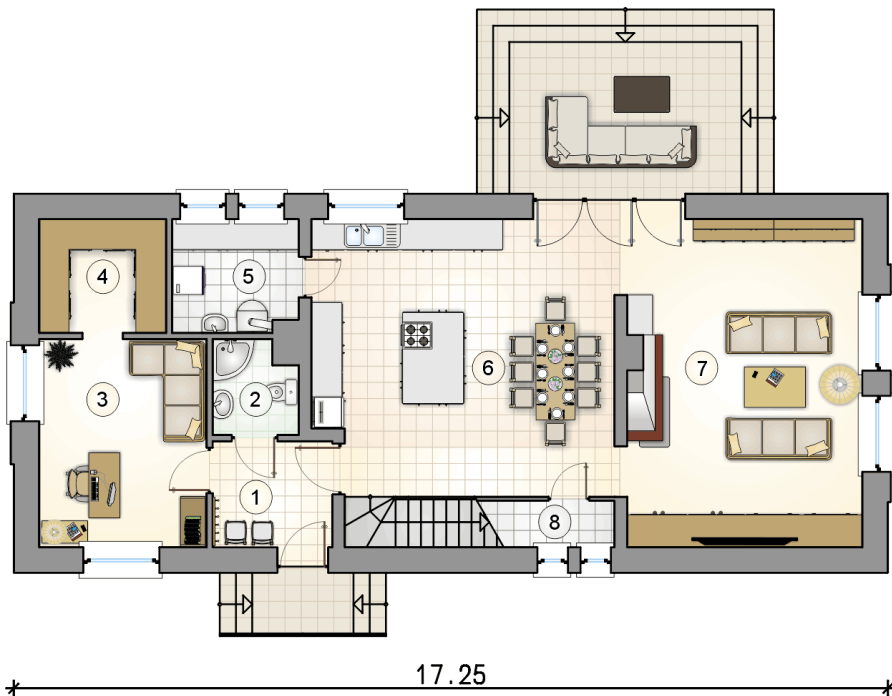
stan surowy	361 709 zł
roboty wykończeniowe	347 607 zł
instalacje	155 809 zł
koszt budowy	865 125 zł

Podane ceny są szacunkowymi cenami netto. Zapytaj o zestawienie materiałów naszego konsultanta na [www.studioatrium.pl](http://www.studioatrium.pl)



### RZUT PARTERU [m<sup>2</sup>]

1	przedsiónek	4,95
2	łazienka	2,95
3	pokój	13,65
4	wnęka garderobiana	5,65
5	kotłownia	5,50
6	kuchnia z jadalnią i komunikacją	32,25
7	pokój dzienny	30,30
8	schowek	2,15
	<b>razem</b>	<b>97,40</b>

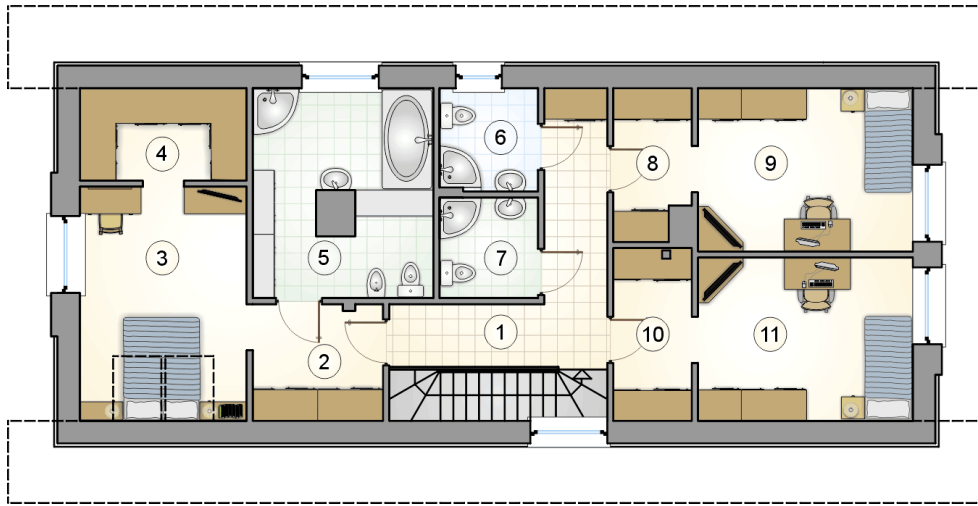


RZUT PARTERU  
PROJEKTU HAPPY  
HOME [m<sup>2</sup>]

1	przedsiónek	4,95
2	łazienka	2,95
3	pokój	13,65
4	wnęka garderobiana	5,65
5	kotłownia	5,50
6	kuchnia z jadalnią i komunikacją	32,25
7	pokój dzienny	30,30
8	schowek	2,15
0	<b>razem</b>	<b>97,40</b>

17.25

7.50



RZUT PODDASZA  
PROJEKTU HAPPY  
HOME

[m<sup>2</sup>]

1	korytarz	10,60
2	wnęka garderobiana	5,80
3	pokój	14,95
4	wnęka garderobiana	5,90
5	łazienka	13,70
6	łazienka	3,85
7	łazienka	3,75
8	wnęka garderobiana	4,30
9	pokój	13,40
10	wnęka garderobiana	5,20
11	pokój	13,40
0	<b>razem</b>	<b>94,85</b>