



Harfa II

117,3 m²

plus garaż 22,05 m²

Dom parterowy z poddaszem użytkowym i garażem, z balkonem nad wejściem, lukarną i 4 sypialniami

min. wymiary działki 17,7 x 19,2 m

pow. netto parteru	84,40 m ²
pow. całkowita	209,70 m ²
pow. zabudowy	105,80 m ²
kubatura brutto	636,60 m ³
wysokość budynku	8,15 m
kąt nachylenia dachu	45°
rodzaj stropu	gęstożebrowy
pow. dachu	215,00 m ²



TECHNOLOGIA

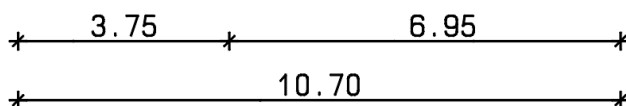
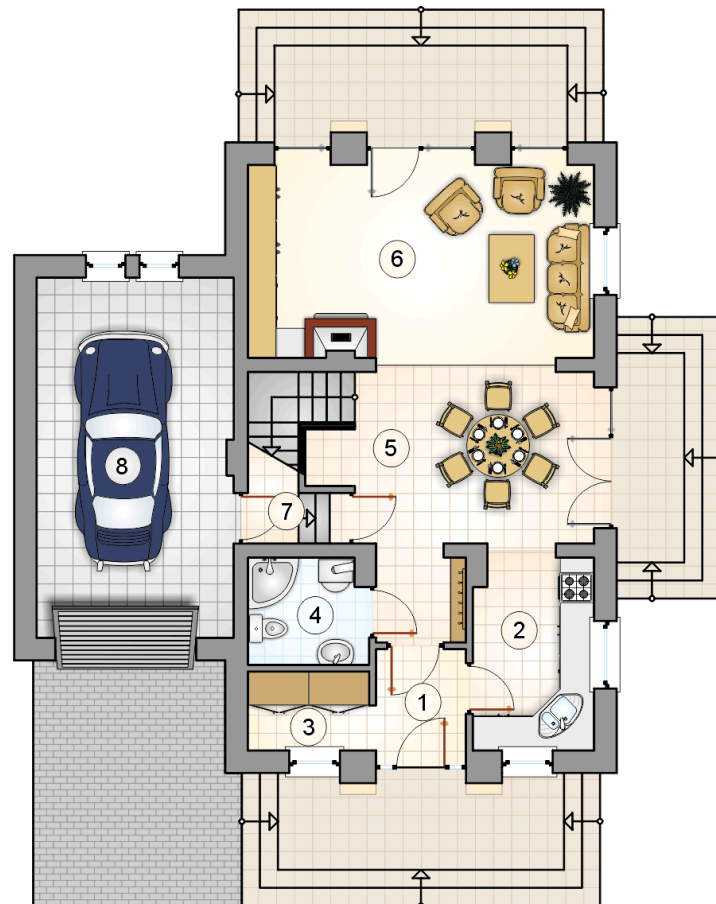
Technologia murowana: Pustak ceramiczny gr. 30 cm + ocieplenie w systemie Termo Organika. Pokrycie dachu dachówką cementową. Brama garażowa i drzwi zewnętrzne marki Hörmann.

Do tego projektu możesz wprowadzić zmiany, na które wyrazimy bezpłatną zgodę. Więcej na www.studioatrium.pl

KOSZTY BUDOWY

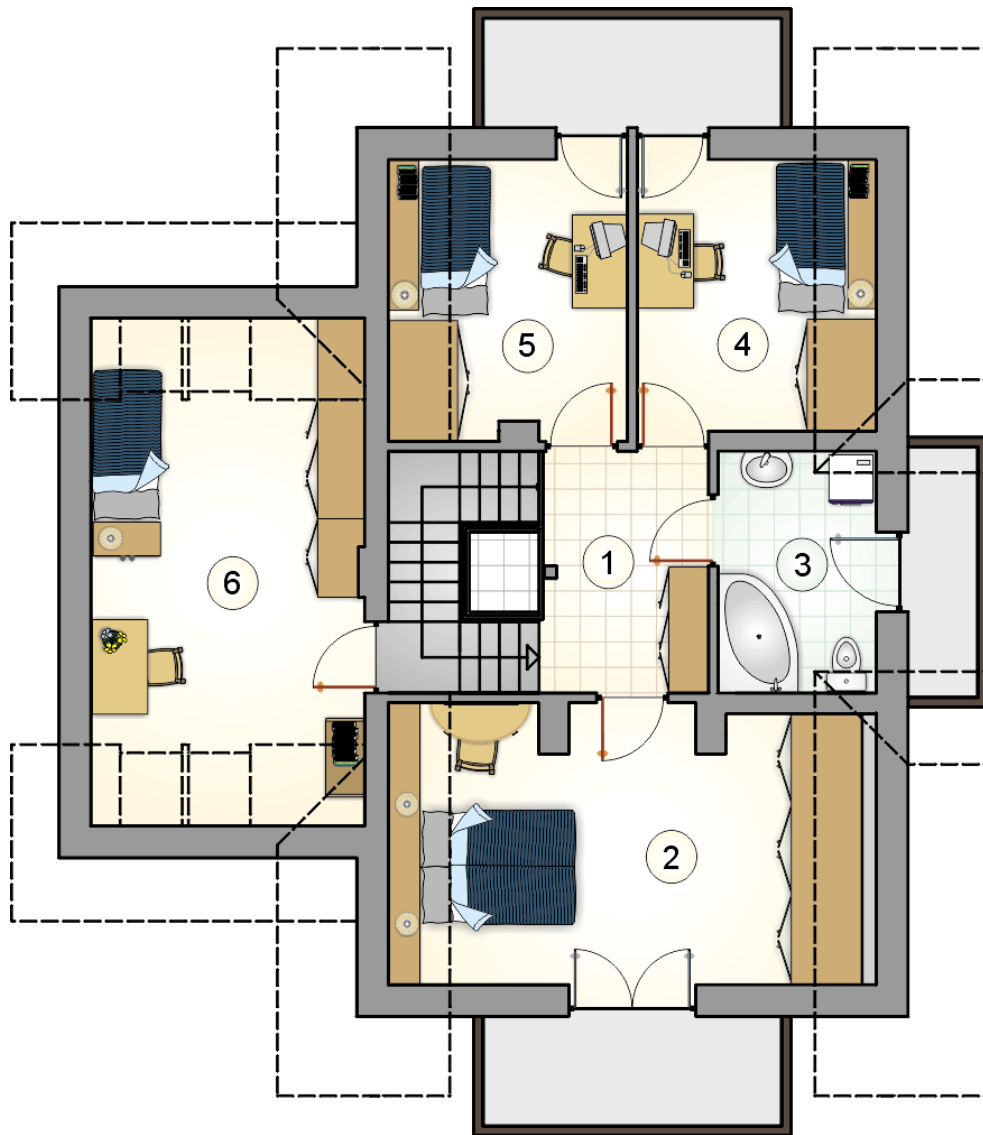
stan surowy	240 976 zł
roboty wykończeniowe	231 581 zł
instalacje	103 802 zł
koszt budowy	576 360 zł

Podane ceny są szacunkowymi cenami netto. Zapytaj o zestawienie materiałów naszego konsultanta na www.studioatrium.pl



RZUT PARTERU [m²]

1	przedsiónek	2,95
2	kuchnia	7,40
3	garderoba	3,05
4	łazienka z piecem c.o.	3,95
5	jadalnia z komunikacją	17,10
6	pokój dzienny	21,40
7	schowek	1,35
	razem	57,20
8	garaż	22,05



RZUT PODDASZA [m²]

1	hall z komunikacją	6,25
2	pokój	16,40
3	łazienka	5,45
4	pokój	8,15
5	pokój	8,20
6	pokój	15,65
	razem	60,10