



Harfa II

117,3 m²

plus garaż 22,05 m²

Dom parterowy z poddaszem użytkowym i garażem, z balkonem nad wejściem, lukarną i 4 sypialniami

min. wymiary działki 17,7 x 19,2 m

| | |
|----------------------|-----------------------|
| pow. netto parteru | 84,40 m ² |
| pow. całkowita | 209,70 m ² |
| pow. zabudowy | 105,80 m ² |
| kubatura brutto | 636,60 m ³ |
| wysokość budynku | 8,15 m |
| kąt nachylenia dachu | 45° |
| rodzaj stropu | gęstożebrowy |
| pow. dachu | 215,00 m ² |



TECHNOLOGIA

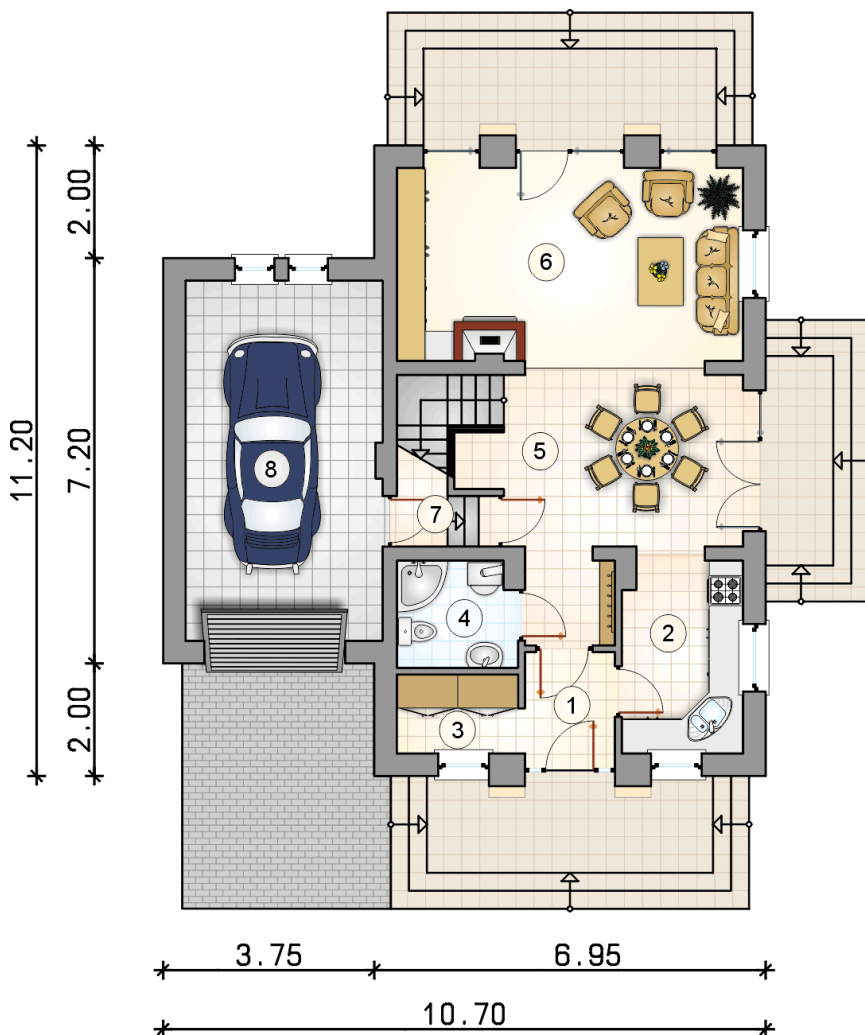
Technologia murowana: Pustak ceramiczny gr. 30 cm + ocieplenie w systemie Termo Organika. Pokrycie dachu dachówką cementową. Brama garażowa i drzwi zewnętrzne marki Hörmann.

Do tego projektu możesz wprowadzić zmiany, na które wyrazimy bezpłatną zgodę. Więcej na www.studioatrium.pl

KOSZTY BUDOWY

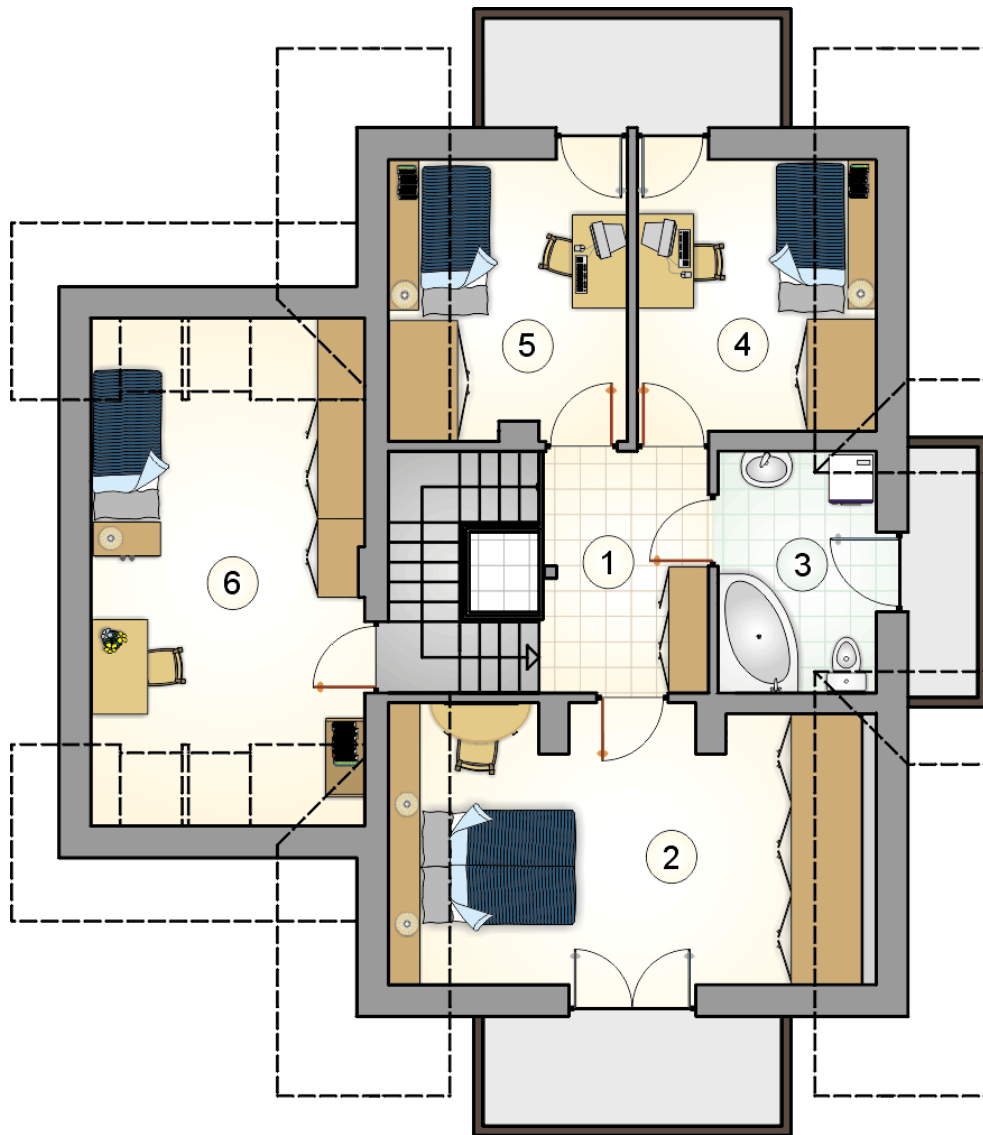
| | |
|----------------------|------------|
| stan surowy | 240 976 zł |
| roboty wykończeniowe | 231 581 zł |
| instalacje | 103 802 zł |
| koszt budowy | 576 360 zł |

Podane ceny są szacunkowymi cenami netto. Zapytaj o zestawienie materiałów naszego konsultanta na www.studioatrium.pl



RZUT PARTERU [m²]

| | | |
|---|------------------------|--------------|
| 1 | przedsiónek | 2,95 |
| 2 | kuchnia | 7,40 |
| 3 | garderoba | 3,05 |
| 4 | łazienka z piecem c.o. | 3,95 |
| 5 | jadalnia z komunikacją | 17,10 |
| 6 | pokój dzienny | 21,40 |
| 7 | schowek | 1,35 |
| | razem | 57,20 |
| 8 | garaż | 22,05 |



RZUT PODDASZA

[m²]

| | | |
|---|--------------------|--------------|
| 1 | hall z komunikacją | 6,25 |
| 2 | pokój | 16,40 |
| 3 | łazienka | 5,45 |
| 4 | pokój | 8,15 |
| 5 | pokój | 8,20 |
| 6 | pokój | 15,65 |
| | razem | 60,10 |