



# Harfa II

## 117,3 m<sup>2</sup>

plus garaż 22,05 m<sup>2</sup>

Dom parterowy z poddaszem użytkowym i garażem, z balkonem nad wejściem, lukarną i 4 sypialniami

min. wymiary działki 17,7 x 19,2 m

pow. netto parteru	84,40 m <sup>2</sup>
pow. całkowita	209,70 m <sup>2</sup>
pow. zabudowy	105,80 m <sup>2</sup>
kubatura brutto	636,60 m <sup>3</sup>
wysokość budynku	8,15 m
kąt nachylenia dachu	45°
rodzaj stropu	gęstożebrowy
pow. dachu	215,00 m <sup>2</sup>

### TECHNOLOGIA

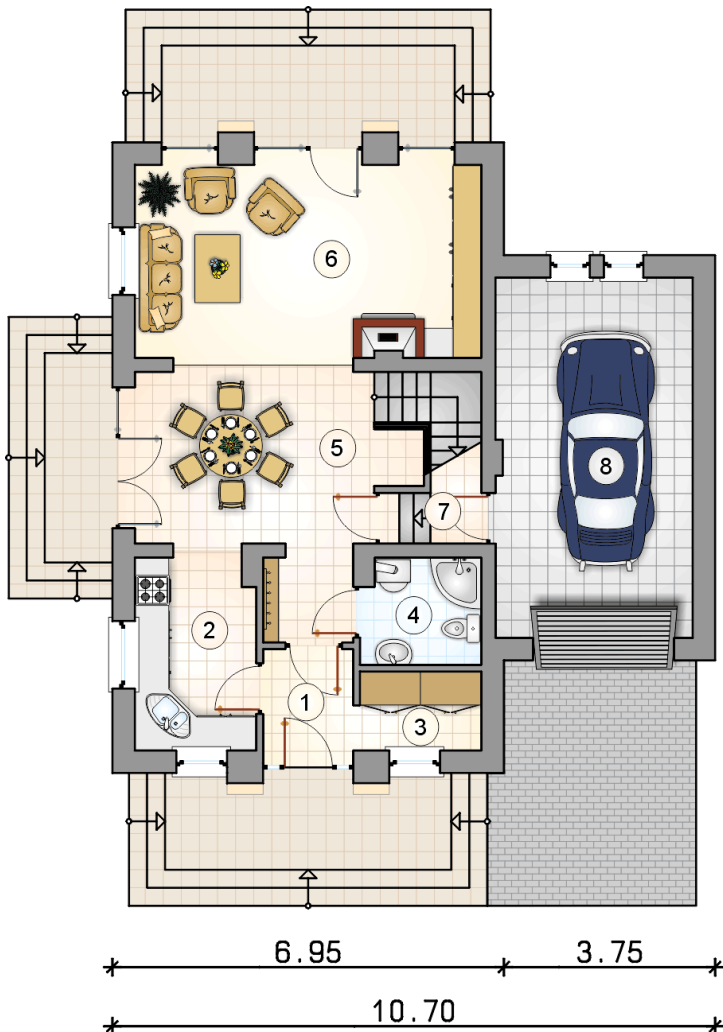
Technologia murowana: Pustak ceramiczny gr. 30 cm + ocieplenie w systemie Termo Organika. Pokrycie dachu dachówką cementową. Brama garażowa i drzwi zewnętrzne marki Hörmann.

Do tego projektu możesz wprowadzić zmiany, na które wyrazimy bezpłatną zgodę. Więcej na [www.studioatrium.pl](http://www.studioatrium.pl)

### KOSZTY BUDOWY

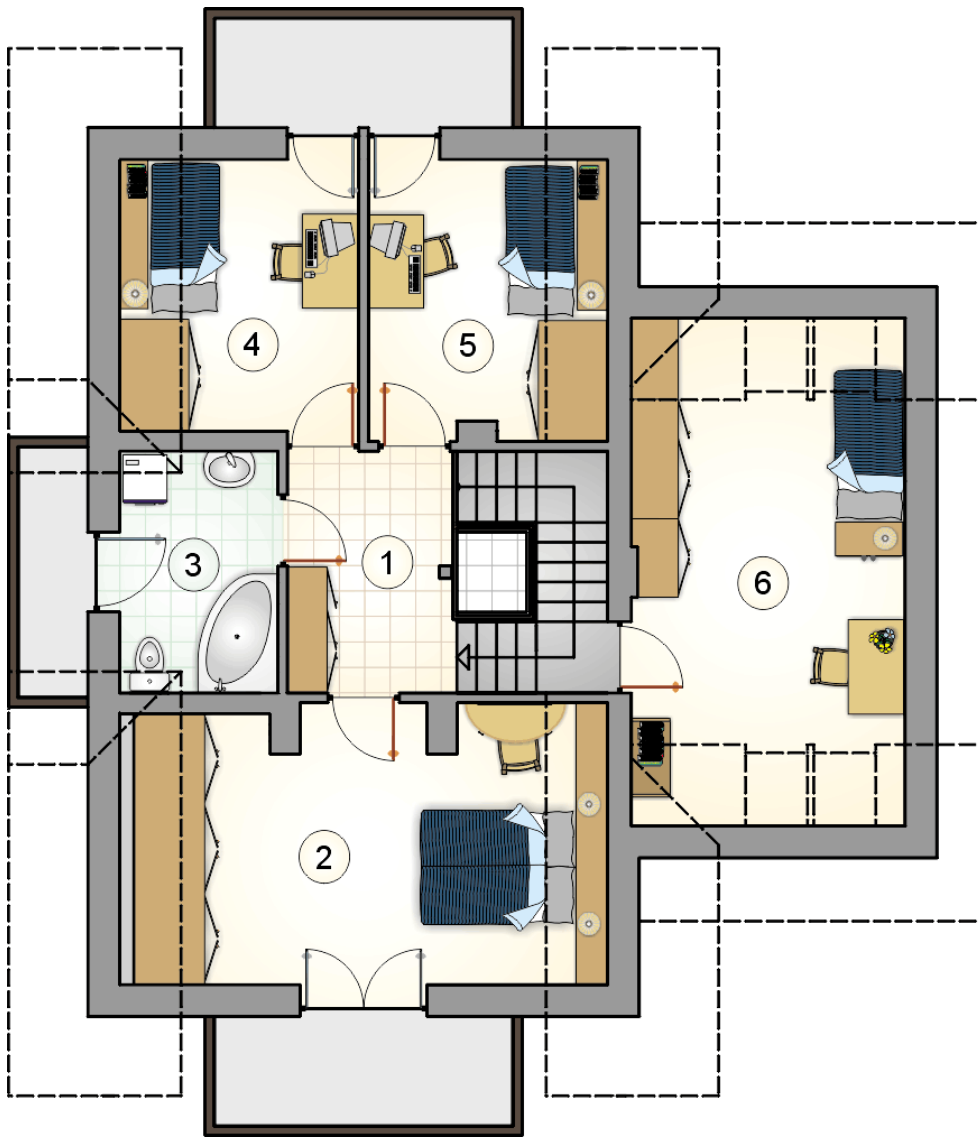
stan surowy	240 976 zł
roboty wykończeniowe	231 581 zł
instalacje	103 802 zł
koszt budowy	576 360 zł

Podane ceny są szacunkowymi cenami netto. Zapytaj o zestawienie materiałów naszego konsultanta na [www.studioatrium.pl](http://www.studioatrium.pl)



### RZUT PARTERU [m<sup>2</sup>]

1	przedsiónek	2,95
2	kuchnia	7,40
3	garderoba	3,05
4	łazienka z piecem c.o.	3,95
5	jadalnia z komunikacją	17,10
6	pokój dzienny	21,40
7	schowek	1,35
	<b>razem</b>	<b>57,20</b>
8	garaż	22,05



RZUT PODDASZA

[m<sup>2</sup>]

1	hall z komunikacją	6,25
2	pokój	16,40
3	łazienka	5,45
4	pokój	8,15
5	pokój	8,20
6	pokój	15,65
	<b>razem</b>	<b>60,10</b>