



# Harmonia

## 138,3 m<sup>2</sup>

plus garaż 36,00 m<sup>2</sup>

Parterowy dom z poddaszem użytkowym i garażem 2-stanowiskowym, z niezadaszonym, narożnym tarasem

min. wymiary działki 27,25 x 17,1 m

pow. netto parteru	122,20 m <sup>2</sup>
pow. całkowita	251,50 m <sup>2</sup>
pow. zabudowy	157,45 m <sup>2</sup>
kubatura brutto	849,30 m <sup>3</sup>
wysokość budynku	8,24 m
kąt nachylenia dachu	40°
rodzaj stropu	gęstożebrowy
pow. dachu	268,00 m <sup>2</sup>



### TECHNOLOGIA

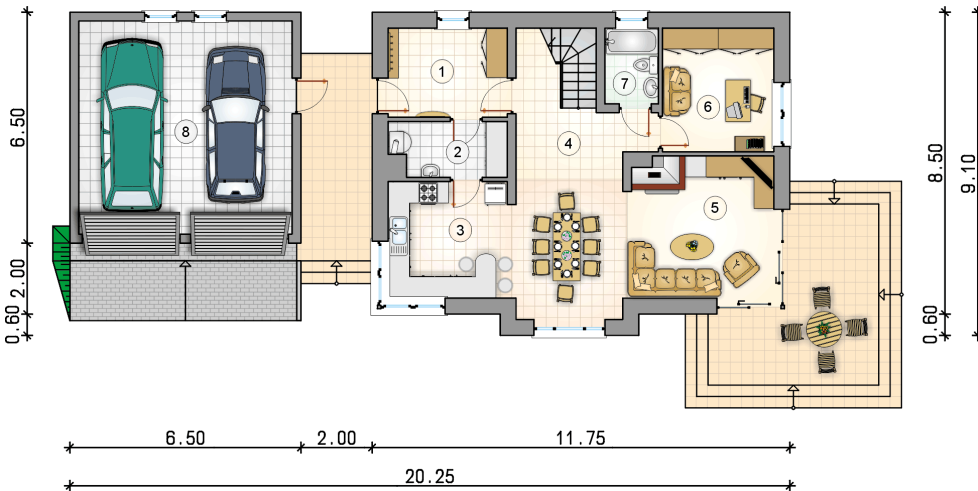
Technologia murowana: Pustak ceramiczny gr. 30 cm + ocieplenie w systemie Termo Organika. Pokrycie dachu dachówką cementową. Brama garażowa i drzwi zewnętrzne marki Hörmann.

Do tego projektu możesz wprowadzić zmiany, na które wyrazimy bezpłatną zgodę. Więcej na [www.studioatrium.pl](http://www.studioatrium.pl)

### KOSZTY BUDOWY

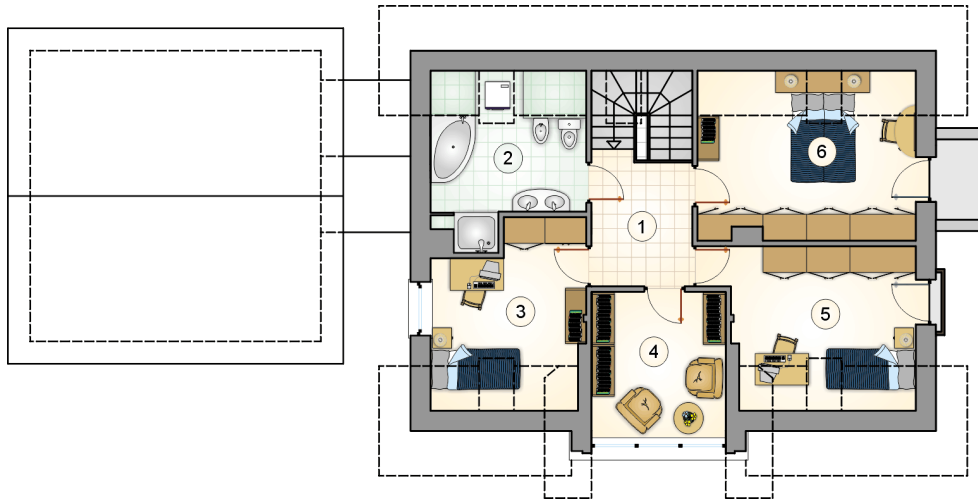
stan surowy	293 318 zł
roboty wykończeniowe	281 883 zł
instalacje	126 349 zł
koszt budowy	701 550 zł

Podane ceny są szacunkowymi cenami netto. Zapytaj o zestawienie materiałów naszego konsultanta na [www.studioatrium.pl](http://www.studioatrium.pl)



### RZUT PARTERU [m<sup>2</sup>]

1	przedsiónek	8,40
2	kotłownia	4,90
3	kuchnia	11,65
4	hall z komunikacją	6,55
5	pokój dzienny z jadalnią	30,70
6	pokój	10,90
7	łazienka	3,20
	<b>razem</b>	<b>76,30</b>
8	garaż	36,00



RZUT PODDASZA

[m<sup>2</sup>]

1	hall z komunikacją	6,60
2	łazienka	9,00
3	pokój	10,40
4	pokój	9,80
5	pokój	12,15
6	pokój	14,05
	<b>razem</b>	<b>62,00</b>