



Harmonia

138,3 m²

plus garaż 36,00 m²

Parterowy dom z poddaszem użytkowym i garażem 2-stanowiskowym, z niezadaszonym, narożnym tarasem

min. wymiary działki 27,25 x 17,1 m

| | |
|----------------------|-----------------------|
| pow. netto parteru | 122,20 m ² |
| pow. całkowita | 251,50 m ² |
| pow. zabudowy | 157,45 m ² |
| kubatura brutto | 849,30 m ³ |
| wysokość budynku | 8,24 m |
| kąt nachylenia dachu | 40° |
| rodzaj stropu | gęstożebrowy |
| pow. dachu | 268,00 m ² |



TECHNOLOGIA

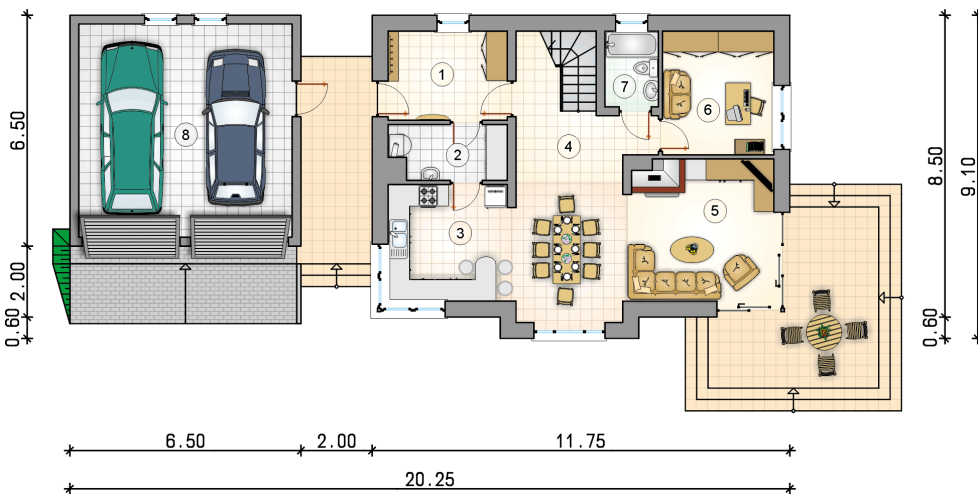
Technologia murowana: Pustak ceramiczny gr. 30 cm + ocieplenie w systemie Termo Organika. Pokrycie dachu dachówką cementową. Brama garażowa i drzwi zewnętrzne marki Hörmann.

Do tego projektu możesz wprowadzić zmiany, na które wyrazimy bezpłatną zgodę. Więcej na www.studioatrium.pl

KOSZTY BUDOWY

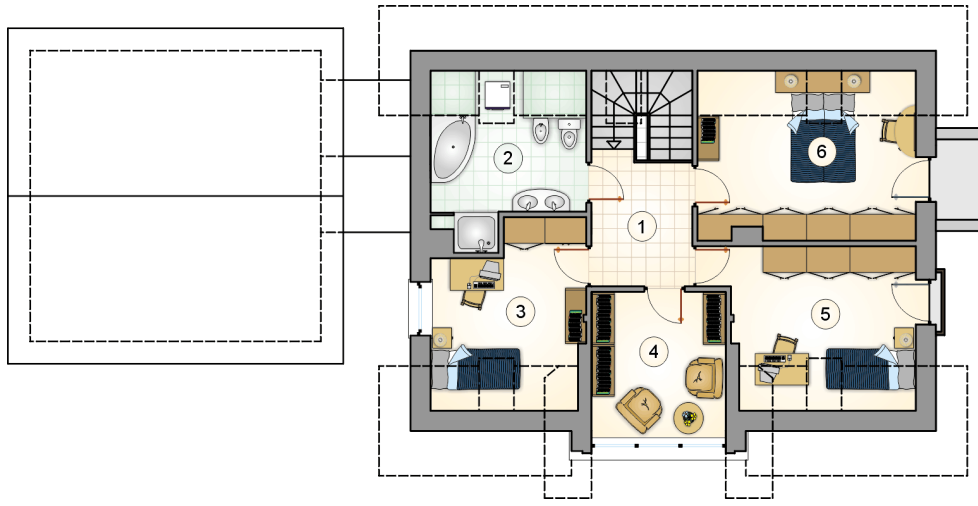
| | |
|----------------------|------------|
| stan surowy | 293 318 zł |
| roboty wykończeniowe | 281 883 zł |
| instalacje | 126 349 zł |
| koszt budowy | 701 550 zł |

Podane ceny są szacunkowymi cenami netto. Zapytaj o zestawienie materiałów naszego konsultanta na www.studioatrium.pl



RZUT PARTERU [m²]

| | | |
|---|--------------------------|--------------|
| 1 | przedsiónek | 8,40 |
| 2 | kotłownia | 4,90 |
| 3 | kuchnia | 11,65 |
| 4 | hall z komunikacją | 6,55 |
| 5 | pokój dzienny z jadalnią | 30,70 |
| 6 | pokój | 10,90 |
| 7 | łazienka | 3,20 |
| | razem | 76,30 |
| 8 | garaż | 36,00 |



RZUT PODDASZA

[m²]

| | | |
|---|--------------------|--------------|
| 1 | hall z komunikacją | 6,60 |
| 2 | łazienka | 9,00 |
| 3 | pokój | 10,40 |
| 4 | pokój | 9,80 |
| 5 | pokój | 12,15 |
| 6 | pokój | 14,05 |
| | razem | 62,00 |