



Harmonia

138,3 m²

plus garaż 36,00 m²

Parterowy dom z poddaszem użytkowym i garażem 2-stanowiskowym, z niezadaszonym, narożnym tarasem

min. wymiary działki 27,25 x 17,1 m

pow. netto parteru	122,20 m ²
pow. całkowita	251,50 m ²
pow. zabudowy	157,45 m ²
kubatura brutto	849,30 m ³
wysokość budynku	8,24 m
kąt nachylenia dachu	40°
rodzaj stropu	gęstożebrowy
pow. dachu	268,00 m ²



TECHNOLOGIA

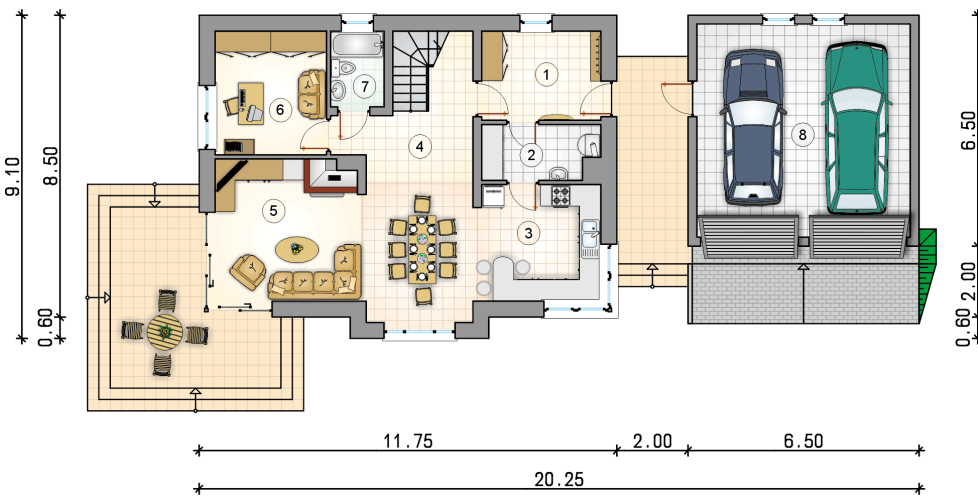
Technologia murowana: Pustak ceramiczny gr. 30 cm + ocieplenie w systemie Termo Organika. Pokrycie dachu dachówką cementową. Brama garażowa i drzwi zewnętrzne marki Hörmann.

Do tego projektu możesz wprowadzić zmiany, na które wyrazimy bezpłatną zgodę. Więcej na www.studioatrium.pl

KOSZTY BUDOWY

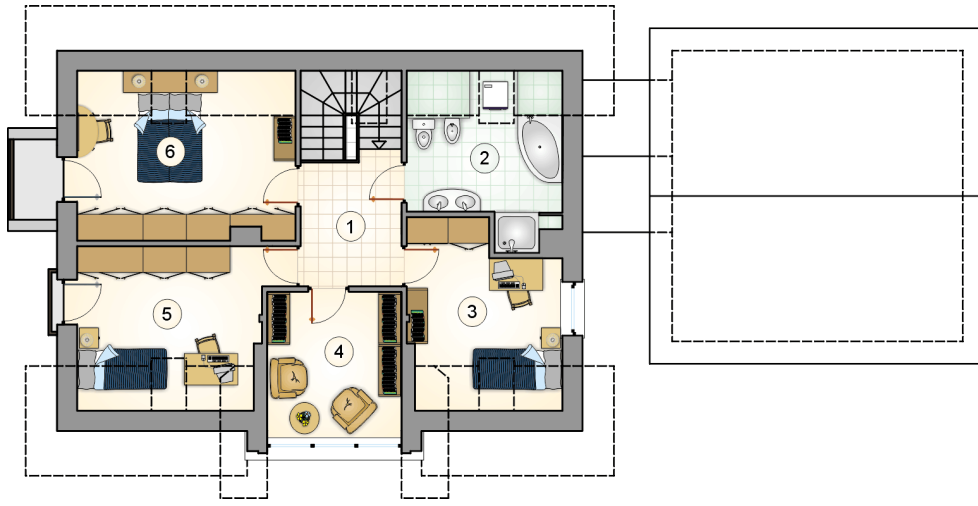
stan surowy	293 318 zł
roboty wykończeniowe	281 883 zł
instalacje	126 349 zł
koszt budowy	701 550 zł

Podane ceny są szacunkowymi cenami netto. Zapytaj o zestawienie materiałów naszego konsultanta na www.studioatrium.pl



RZUT PARTERU [m²]

1	przedsiónek	8,40
2	kotłownia	4,90
3	kuchnia	11,65
4	hall z komunikacją	6,55
5	pokój dzienny z jadalnią	30,70
6	pokój	10,90
7	łazienka	3,20
	razem	76,30
8	garaż	36,00



RZUT PODDASZA		[m ²]
1	hall z komunikacją	6,60
2	łazienka	9,00
3	pokój	10,40
4	pokój	9,80
5	pokój	12,15
6	pokój	14,05
	razem	62,00