



Harmonia II

135,1 m²

plus garaż 36,00 m²

Dom parterowy z poddaszem użytkowym i 2-stanowiskowym garażem, z 4 sypialniami i zadaszonym tarasem, idealny na wąską działkę

min. wymiary działki 16,44 x 30,85 m

pow. netto parteru	132,00 m ²
pow. całkowita	259,85 m ²
pow. zabudowy	167,65 m ²
kubatura brutto	873,75 m ³
wysokość budynku	8,24 m
kąt nachylenia dachu	40°
rodzaj stropu	gęstożebrowy
pow. dachu	266,10 m ²



TECHNOLOGIA

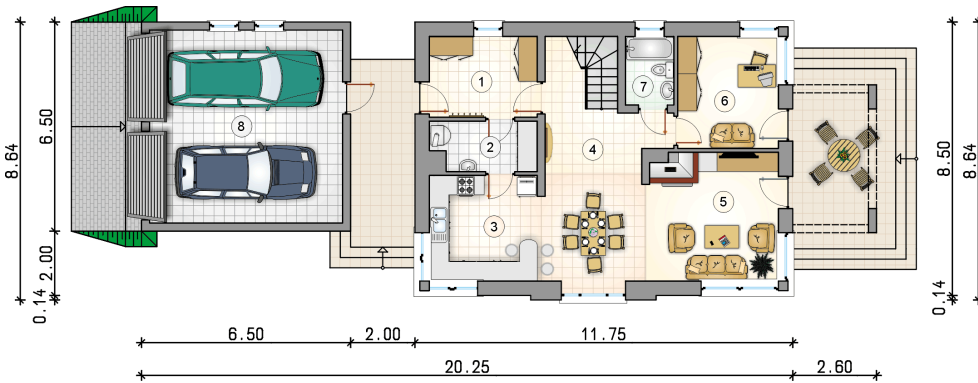
Technologia murowana: Pustak ceramiczny gr. 30 cm + ocieplenie w systemie Termo Organika. Pokrycie dachu dachówką cementową. Brama garażowa i drzwi zewnętrzne marki Hörmann.

Do tego projektu możesz wprowadzić zmiany, na które wyrazimy bezpłatną zgodę. Więcej na www.studioatrium.pl

KOSZTY BUDOWY

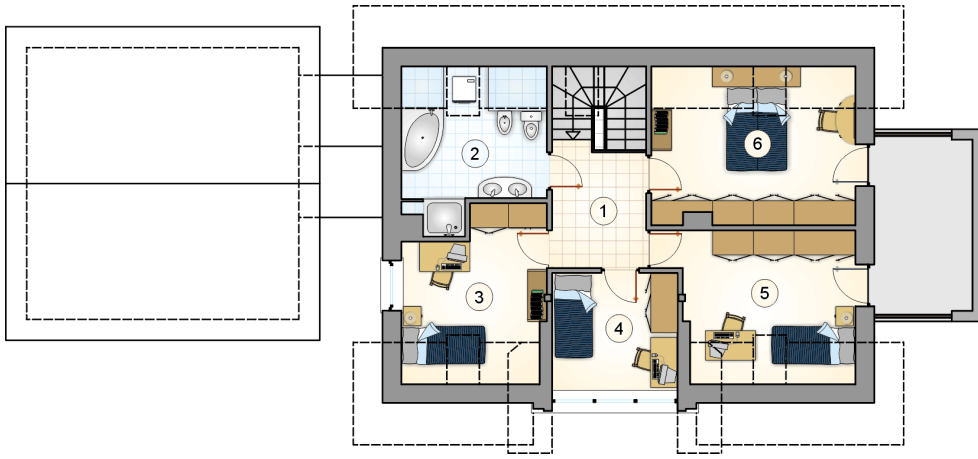
stan surowy	287 297 zł
roboty wykończeniowe	276 097 zł
instalacje	123 756 zł
koszt budowy	687 150 zł

Podane ceny są szacunkowymi cenami netto. Zapytaj o zestawienie materiałów naszego konsultanta na www.studioatrium.pl



RZUT PARTERU

	[m ²]
1 przedsionek	8,40
2 kotłownia	4,90
3 kuchnia	11,65
4 hall z komunikacją	6,55
5 pokój dzienny z jadalnią	28,90
6 pokój	10,90
7 łazienka	3,20
razem	74,50
8 garaż	36,00



RZUT PODDASZA

[m²]

1	hall z komunikacją	6,60
2	łazienka	9,00
3	pokój	10,40
4	pokój	8,40
5	pokój	12,15
6	pokój	14,05
	razem	60,60