



ATRIUM

# Harmonia II

## 135,1 m<sup>2</sup>

plus garaż 36,00 m<sup>2</sup>

Dom parterowy z poddaszem użytkowym i 2-stanowiskowym garażem, z 4 sypialniami i zadaszonym tarasem, idealny na wąską działkę

min. wymiary działki 16,44 x 30,85 m

pow. netto parteru	132,00 m <sup>2</sup>
pow. całkowita	259,85 m <sup>2</sup>
pow. zabudowy	167,65 m <sup>2</sup>
kubatura brutto	873,75 m <sup>3</sup>
wysokość budynku	8,24 m
kąt nachylenia dachu	40°
rodzaj stropu	gęstożebrowy
pow. dachu	266,10 m <sup>2</sup>



ATRIUM



ATRIUM

### TECHNOLOGIA

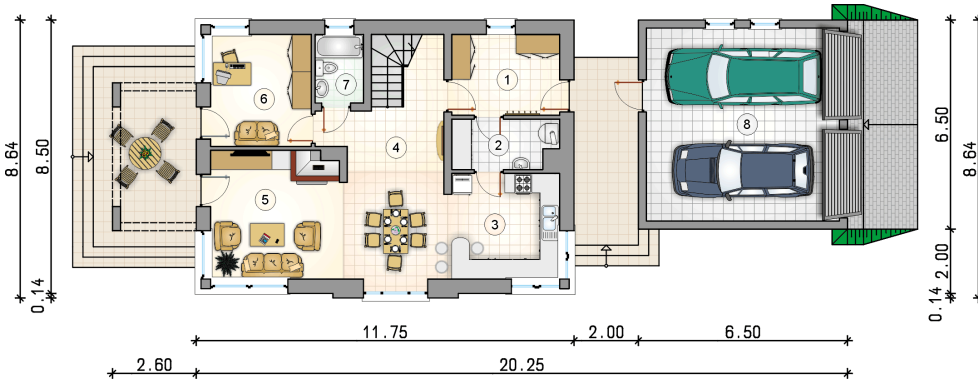
Technologia murowana: Pustak ceramiczny gr. 30 cm + ocieplenie w systemie Termo Organika. Pokrycie dachu dachówką cementową. Brama garażowa i drzwi zewnętrzne marki Hörmann.

Do tego projektu możesz wprowadzić zmiany, na które wyrazimy bezpłatną zgodę. Więcej na [www.studioatrium.pl](http://www.studioatrium.pl)

### KOSZTY BUDOWY

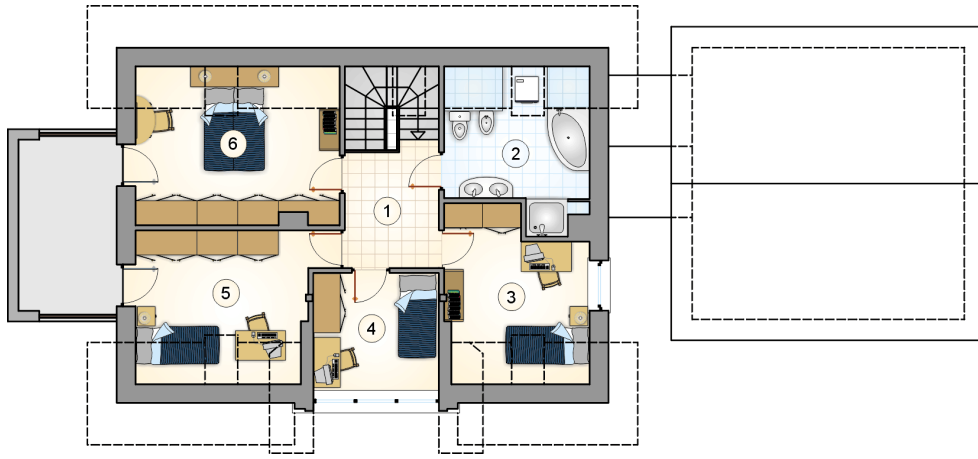
stan surowy	287 297 zł
roboty wykończeniowe	276 097 zł
instalacje	123 756 zł
koszt budowy	687 150 zł

Podane ceny są szacunkowymi cenami netto. Zapytaj o zestawienie materiałów naszego konsultanta na [www.studioatrium.pl](http://www.studioatrium.pl)



### RZUT PARTERU [m<sup>2</sup>]

1	przedsiónek	8,40
2	kotłownia	4,90
3	kuchnia	11,65
4	hall z komunikacją	6,55
5	pokój dzienny z jadalnią	28,90
6	pokój	10,90
7	łazienka	3,20
	<b>razem</b>	<b>74,50</b>
8	garaż	36,00



RZUT PODDASZA		[m <sup>2</sup> ]
1	hall z komunikacją	6,60
2	łazienka	9,00
3	pokój	10,40
4	pokój	8,40
5	pokój	12,15
6	pokój	14,05
	<b>razem</b>	<b>60,60</b>