



Harnaś

107,25 m²

plus piwnica 36,10 m²
plus garaż 24,75 m²

Regionalny dom w stylu beskidzkim, parterowy, z poddaszem użytkowym, z garażem w podpiwniczeniu

min. wymiary działki 22,2 x 22,7 m

| | |
|----------------------|-----------------------|
| pow. netto parteru | 77,95 m ² |
| pow. całkowita | 270,30 m ² |
| pow. zabudowy | 113,40 m ² |
| kubatura brutto | 798,25 m ³ |
| wysokość budynku | 8,11 m |
| kąt nachylenia dachu | 45° |
| rodzaj stropu | gęstożebrowy |
| pow. dachu | 200,00 m ² |



TECHNOLOGIA

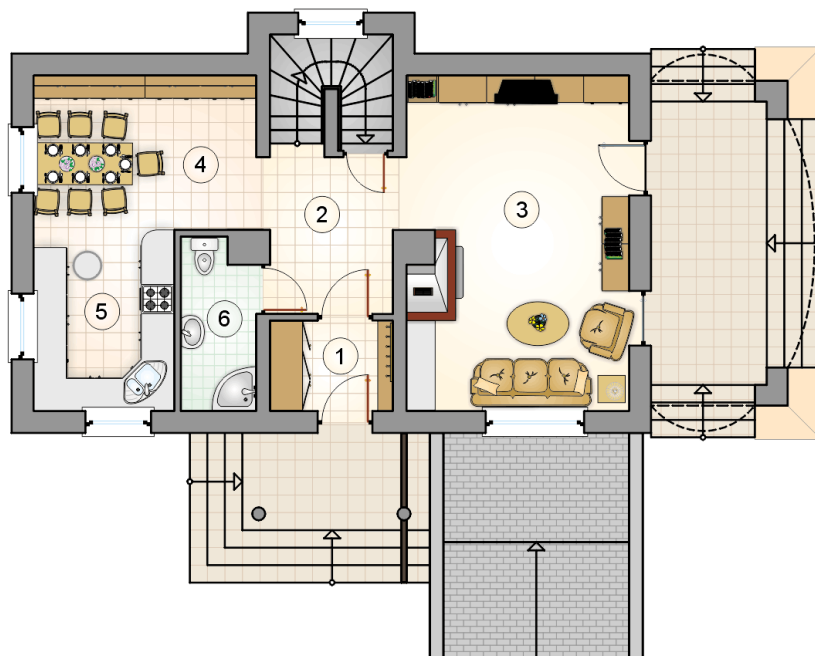
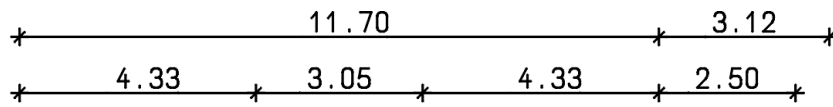
Technologia murowana: Pustak ceramiczny gr. 30 cm + ocieplenie w systemie Termo Organika. Pokrycie dachu dachówką cementową. Brama garażowa i drzwi zewnętrzne marki Hörmann.

Do tego projektu możesz wprowadzić zmiany, na które wyrazimy bezpłatną zgodę. Więcej na www.studioatrium.pl

KOSZTY BUDOWY

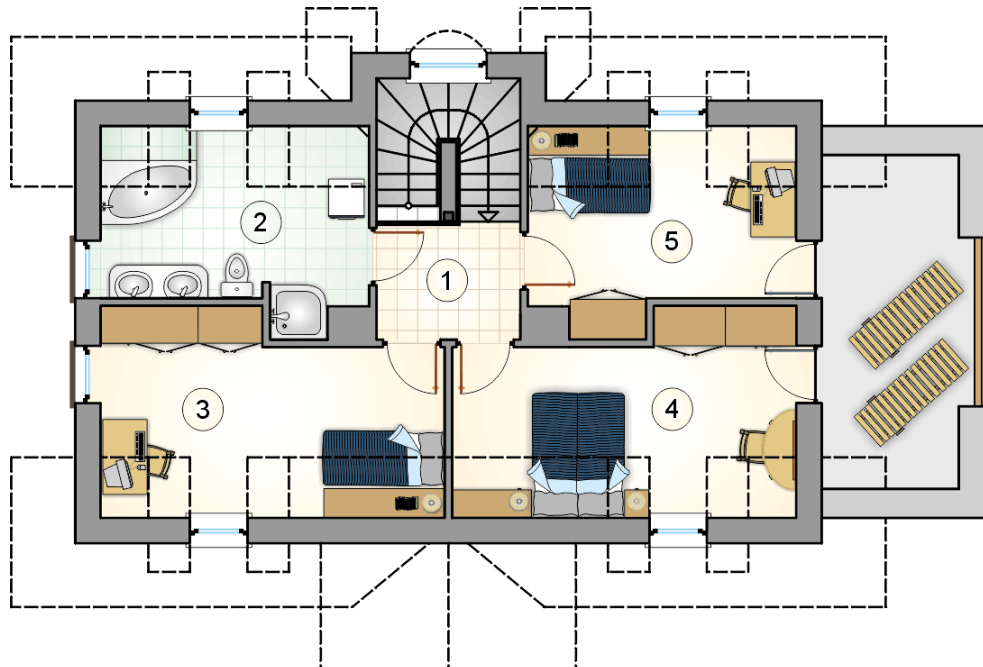
| | |
|----------------------|------------|
| stan surowy | 277 484 zł |
| roboty wykończeniowe | 234 145 zł |
| instalacje | 104 866 zł |
| koszt budowy | 616 495 zł |

Podane ceny są szacunkowymi cenami netto. Zapytaj o zestawienie materiałów naszego konsultanta na www.studioatrium.pl



RZUT PARTERU

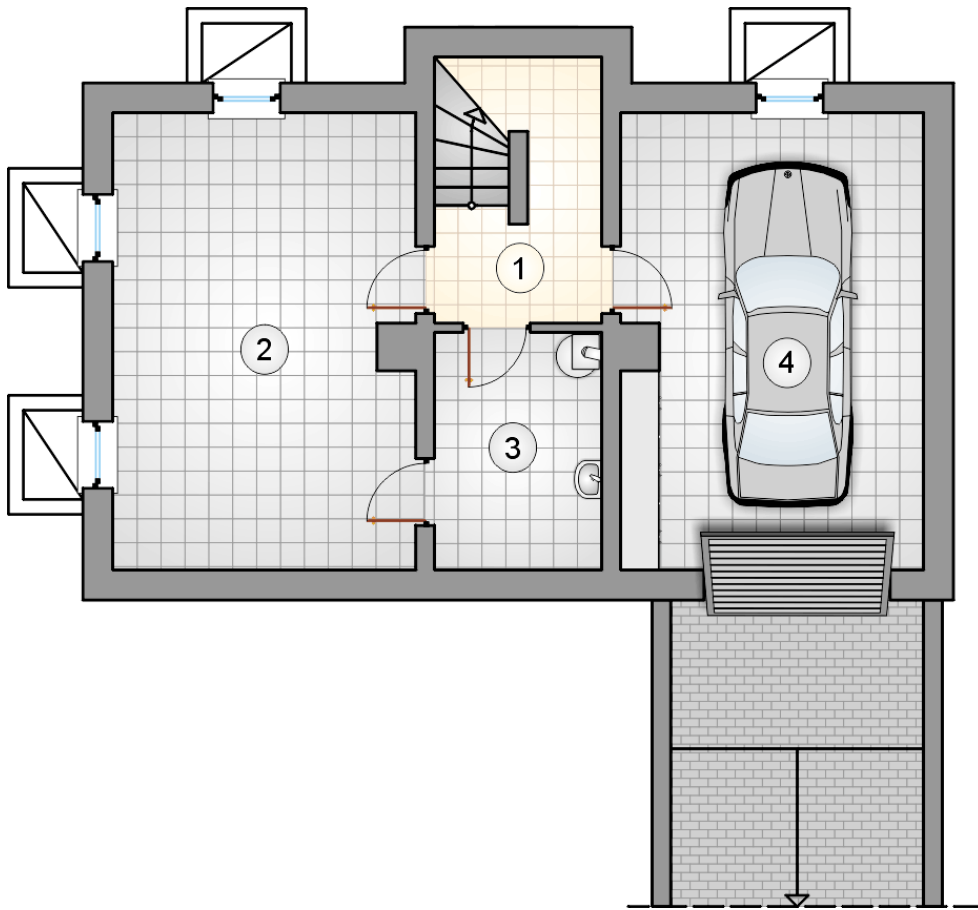
| | [m ²] |
|----------------------|-------------------|
| 1 przedsiónek | 3,75 |
| 2 hall z komunikacją | 7,05 |
| 3 pokój dzienny | 24,90 |
| 4 jadalnia | 11,70 |
| 5 kuchnia | 8,55 |
| 6 łazienka | 4,15 |
| razem | 60,10 |



RZUT PODDASZA

[m²]

| | | |
|---|--------------------|--------------|
| 1 | hall z komunikacją | 4,15 |
| 2 | łazienka | 9,20 |
| 3 | pokój | 12,30 |
| 4 | pokój | 12,10 |
| 5 | pokój | 9,40 |
| | razem | 47,15 |



RZUT PIWNICY

[m²]

| | | |
|---|--------------------|--------------|
| 1 | hall z komunikacją | 4,15 |
| 2 | piwnica | 24,75 |
| 3 | kotłownia | 7,20 |
| 4 | garaż | 24,75 |
| | razem | 60,85 |