



Harnaś

107,25 m²

plus piwnica 36,10 m²
plus garaż 24,75 m²

Regionalny dom w stylu beskidzkim, parterowy, z poddaszem użytkowym, z garażem w podpiwniczeniu

min. wymiary działki 22,2 x 22,7 m

pow. netto parteru	77,95 m ²
pow. całkowita	270,30 m ²
pow. zabudowy	113,40 m ²
kubatura brutto	798,25 m ³
wysokość budynku	8,11 m
kąt nachylenia dachu	45°
rodzaj stropu	gęstożebrowy
pow. dachu	200,00 m ²



TECHNOLOGIA

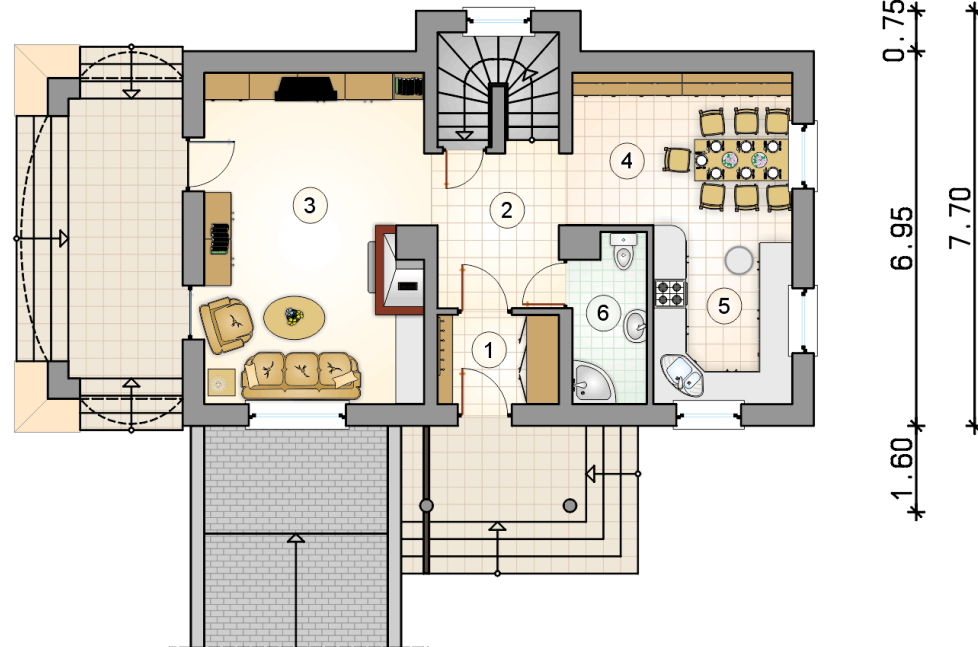
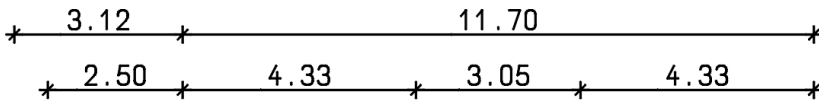
Technologia murowana: Pustak ceramiczny gr. 30 cm + ocieplenie w systemie Termo Organika. Pokrycie dachu dachówką cementową. Brama garażowa i drzwi zewnętrzne marki Hörmann.

Do tego projektu możesz wprowadzić zmiany, na które wyrazimy bezpłatną zgodę. Więcej na www.studioatrium.pl

KOSZTY BUDOWY

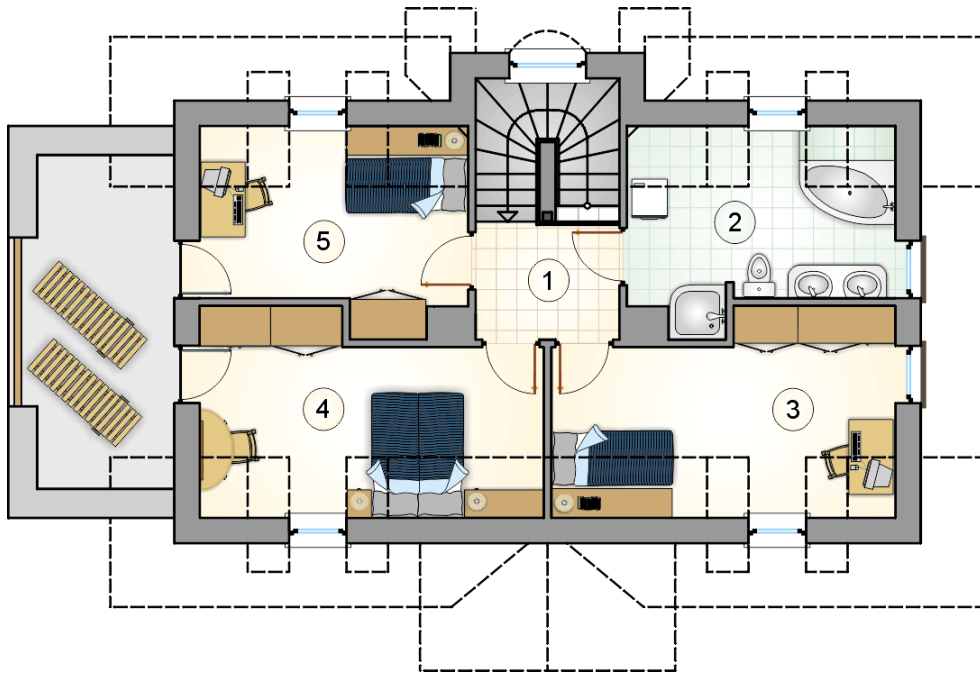
stan surowy	277 484 zł
roboty wykończeniowe	234 145 zł
instalacje	104 866 zł
koszt budowy	616 495 zł

Podane ceny są szacunkowymi cenami netto. Zapytaj o zestawienie materiałów naszego konsultanta na www.studioatrium.pl



RZUT PARTERU [m²]

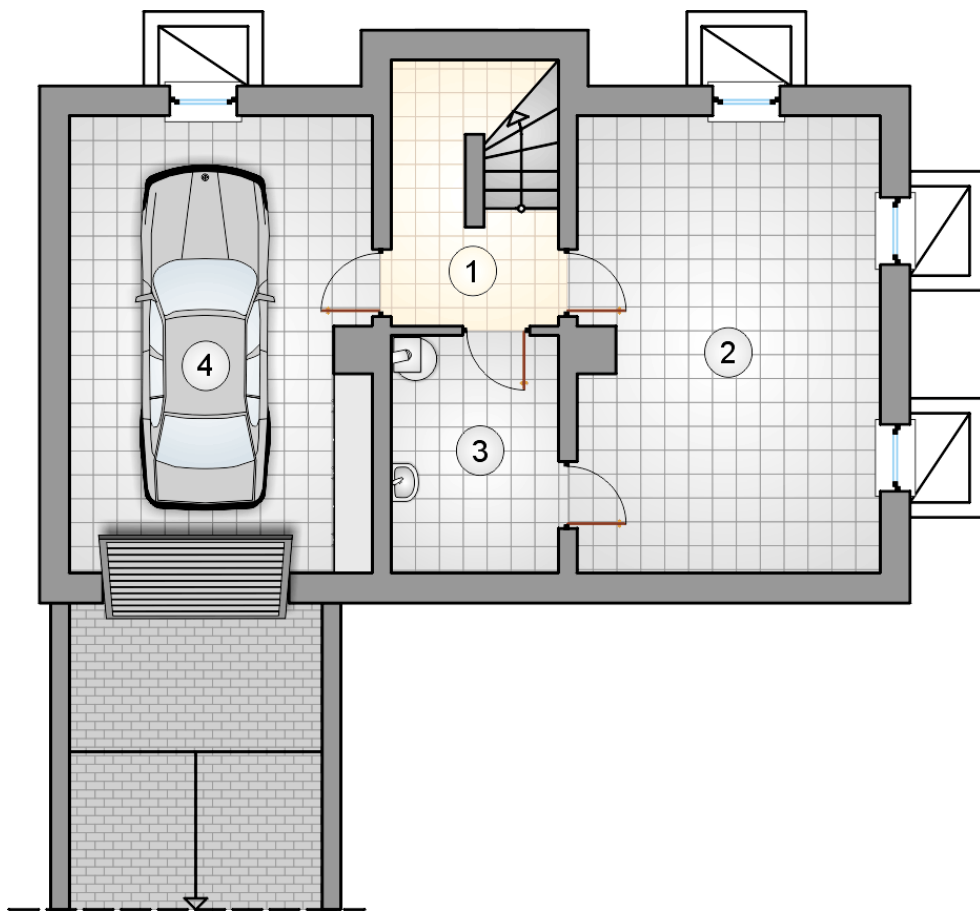
1	przedsiónek	3,75
2	hall z komunikacją	7,05
3	pokój dzienny	24,90
4	jadalnia	11,70
5	kuchnia	8,55
6	łazienka	4,15
	razem	60,10



RZUT PODDASZA

[m²]

1	hall z komunikacją	4,15
2	łazienka	9,20
3	pokój	12,30
4	pokój	12,10
5	pokój	9,40
	razem	47,15



RZUT PIWNICY

[m²]

- 1 hall z komunikacją
- 2 piwnica
- 3 kotłownia
- 4 garaż
- razem**

4,15
24,75
7,20
24,75
60,85