



# Harnaś

## 107,25 m<sup>2</sup>

plus piwnica 36,10 m<sup>2</sup>  
plus garaż 24,75 m<sup>2</sup>

Regionalny dom w stylu beskidzkim, parterowy, z poddaszem użytkowym, z garażem w podpiwniczeniu

min. wymiary działki 22,2 x 22,7 m

pow. netto parteru	77,95 m <sup>2</sup>
pow. całkowita	270,30 m <sup>2</sup>
pow. zabudowy	113,40 m <sup>2</sup>
kubatura brutto	798,25 m <sup>3</sup>
wysokość budynku	8,11 m
kąt nachylenia dachu	45°
rodzaj stropu	gęstożebrowy
pow. dachu	200,00 m <sup>2</sup>



### TECHNOLOGIA

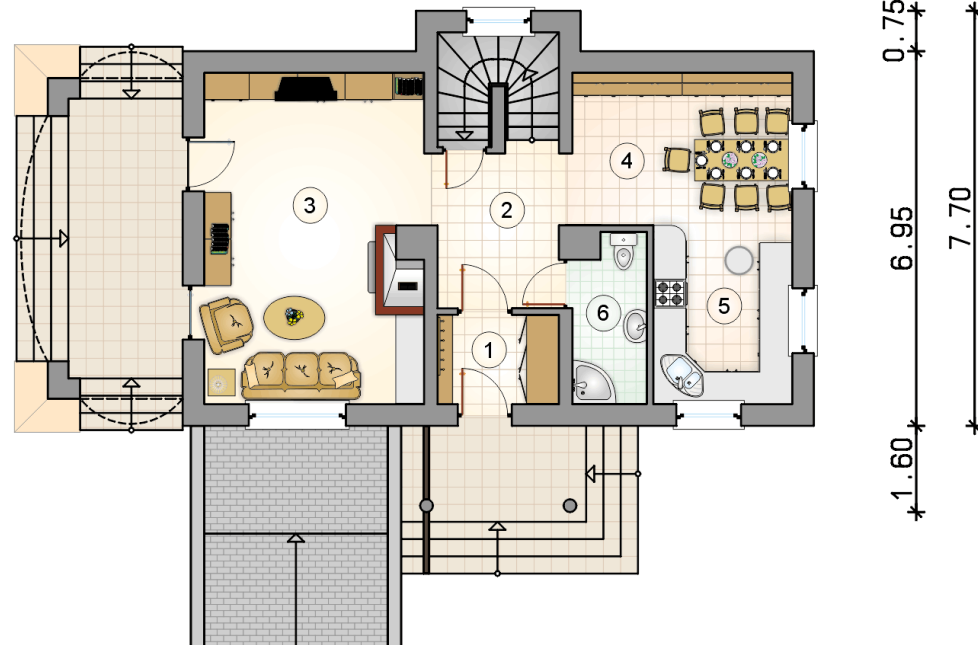
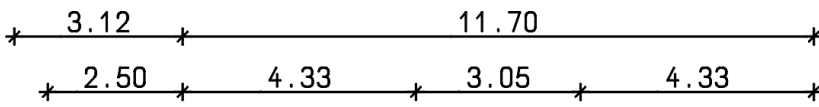
Technologia murowana: Pustak ceramiczny gr. 30 cm + ocieplenie w systemie Termo Organika. Pokrycie dachu dachówką cementową. Brama garażowa i drzwi zewnętrzne marki Hörmann.

Do tego projektu możesz wprowadzić zmiany, na które wyrazimy bezpłatną zgodę. Więcej na [www.studioatrium.pl](http://www.studioatrium.pl)

### KOSZTY BUDOWY

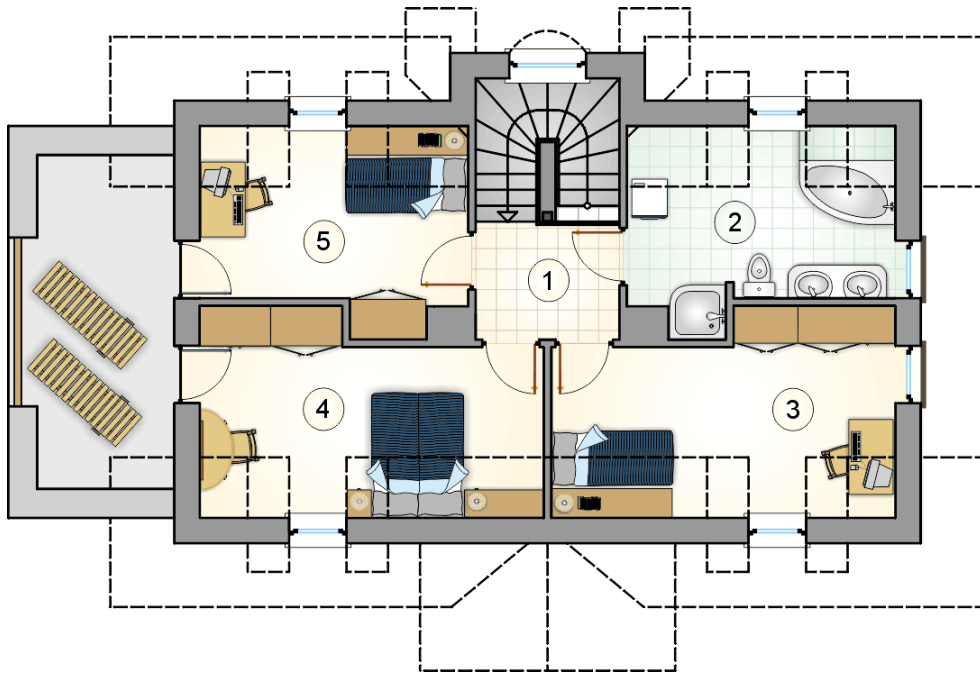
stan surowy	277 484 zł
roboty wykończeniowe	234 145 zł
instalacje	104 866 zł
koszt budowy	616 495 zł

Podane ceny są szacunkowymi cenami netto. Zapytaj o zestawienie materiałów naszego konsultanta na [www.studioatrium.pl](http://www.studioatrium.pl)



### RZUT PARTERU [m<sup>2</sup>]

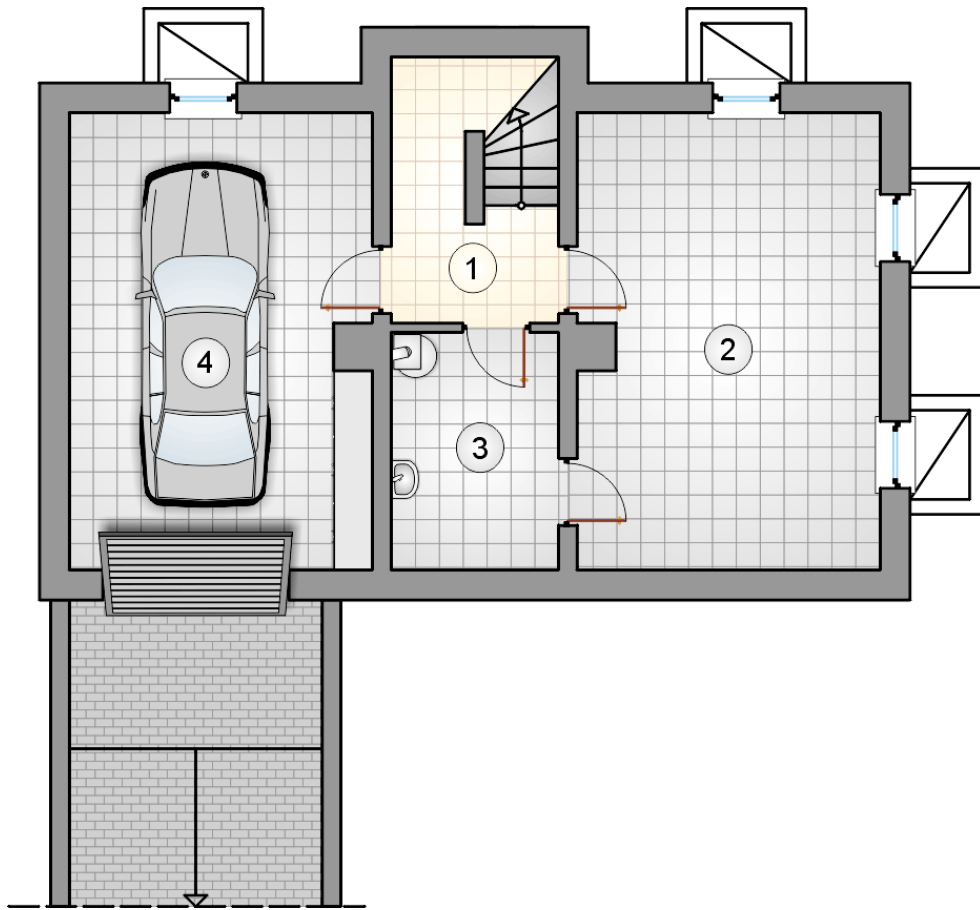
1	przedsiónek	3,75
2	hall z komunikacją	7,05
3	pokój dzienny	24,90
4	jadalnia	11,70
5	kuchnia	8,55
6	łazienka	4,15
	<b>razem</b>	<b>60,10</b>



RZUT PODDASZA

[m<sup>2</sup>]

1	hall z komunikacją	4,15
2	łazienka	9,20
3	pokój	12,30
4	pokój	12,10
5	pokój	9,40
	<b>razem</b>	<b>47,15</b>



RZUT PIWNICY

[m<sup>2</sup>]

- 1 hall z komunikacją
- 2 piwnica
- 3 kotłownia
- 4 garaż
- razem**

4,15  
24,75  
7,20  
24,75  
60,85