



Hektor

129,15 m²

plus garaż 35,05 m²

Dom jednorodzinny, parterowy z dwustanowiskowym garażem i zadaszonym tarasem z pergolami, przykryty czterospadowym dachem

min. wymiary działki 19,8 x 33 m

| | |
|----------------------|-------------------------|
| pow. netto parteru | 183,40 m ² |
| pow. całkowita | 229,05 m ² |
| pow. zabudowy | 238,85 m ² |
| kubatura brutto | 1 220,55 m ³ |
| wysokość budynku | 7,59 m |
| kąt nachylenia dachu | 30° |
| rodzaj stropu | lekki |
| pow. dachu | 336,60 m ² |



TECHNOLOGIA

Technologia murowana: pustak ceramiczny gr. 30 cm + ocieplenie w systemie Termo Organika. Pokrycie dachu: dachówka. Brama garażowa i drzwi zewnętrzne marki Hörmann.

Do tego projektu możesz wprowadzić zmiany, na które wyrazimy bezpłatną zgodę. Więcej na www.studioatrium.pl

KOSZTY BUDOWY

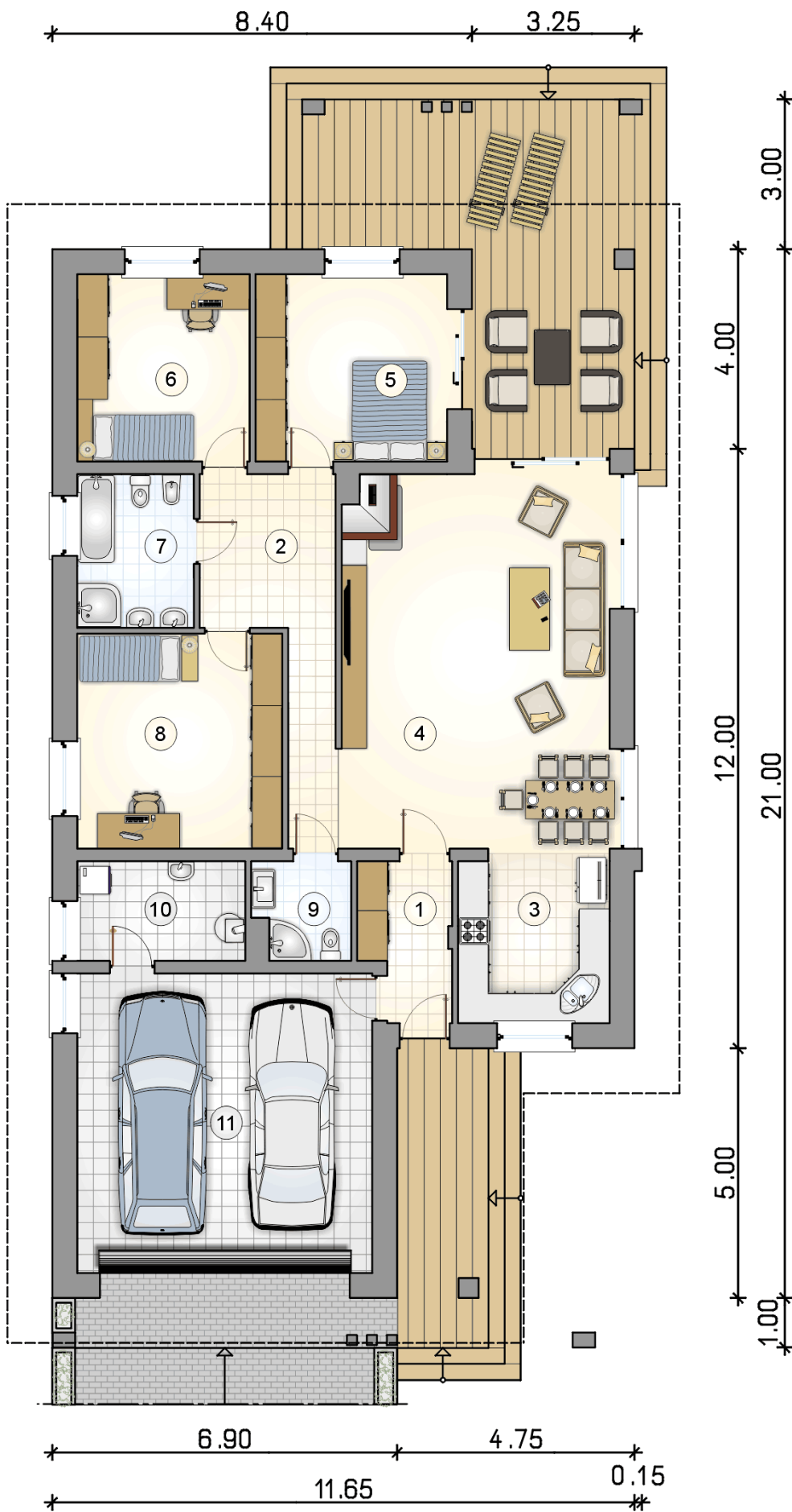
| | |
|----------------------|------------|
| stan surowy | 281 812 zł |
| roboty wykończeniowe | 257 916 zł |
| instalacje | 118 557 zł |
| koszt budowy | 658 285 zł |

Podane ceny są szacunkowymi cenami netto. Zapytaj o zestawienie materiałów naszego konsultanta na www.studioatrium.pl



RZUT PARTERU [m²]

| | | |
|----|---------------|---------------|
| 1 | przedsionek | 5,25 |
| 2 | hall | 11,10 |
| 3 | kuchnia | 10,35 |
| 4 | pokój dzienny | 41,10 |
| 5 | pokój | 14,15 |
| 6 | pokój | 12,70 |
| 7 | łazienka | 7,00 |
| 8 | pokój | 17,40 |
| 9 | łazienka | 3,55 |
| 10 | kotłownia | 6,55 |
| | razem | 129,15 |
| 11 | garaż | 35,05 |



RZUT PARTERU

[m²]

| | | |
|----|---------------|---------------|
| 1 | przedsionek | 5,25 |
| 2 | hall | 11,10 |
| 3 | kuchnia | 10,35 |
| 4 | pokój dzienny | 41,10 |
| 5 | pokój | 14,15 |
| 6 | pokój | 12,70 |
| 7 | łazienka | 7,00 |
| 8 | pokój | 17,40 |
| 9 | łazienka | 3,55 |
| 10 | kotłownia | 6,55 |
| 0 | razem | 129,15 |
| 11 | garaż | 35,05 |