



# Hektor

## 129,15 m<sup>2</sup>

plus garaż 35,05 m<sup>2</sup>

Dom jednorodzinny, parterowy z dwustanowiskowym garażem i zadaszonym tarasem z pergolami, przykryty czterospadowym dachem

min. wymiary działki 19,8 x 33 m

pow. netto parteru	183,40 m <sup>2</sup>
pow. całkowita	229,05 m <sup>2</sup>
pow. zabudowy	238,85 m <sup>2</sup>
kubatura brutto	1 220,55 m <sup>3</sup>
wysokość budynku	7,59 m
kąt nachylenia dachu	30°
rodzaj stropu	lekki
pow. dachu	336,60 m <sup>2</sup>



### TECHNOLOGIA

Technologia murowana: pustak ceramiczny gr. 30 cm + ocieplenie w systemie Termo Organika. Pokrycie dachu: dachówka. Brama garażowa i drzwi zewnętrzne marki Hörmann.

Do tego projektu możesz wprowadzić zmiany, na które wyrazimy bezpłatną zgodę. Więcej na [www.studioatrium.pl](http://www.studioatrium.pl)

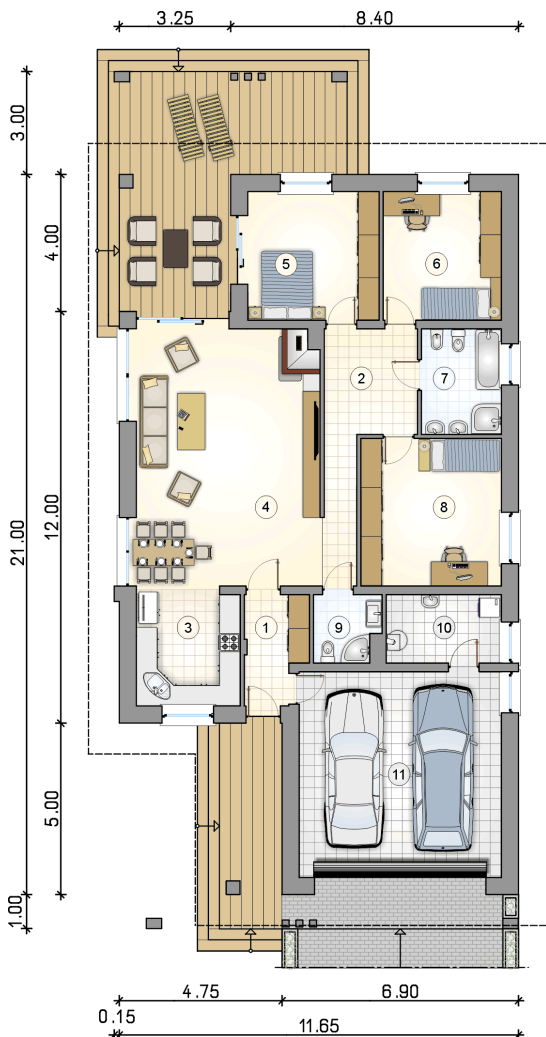
### KOSZTY BUDOWY

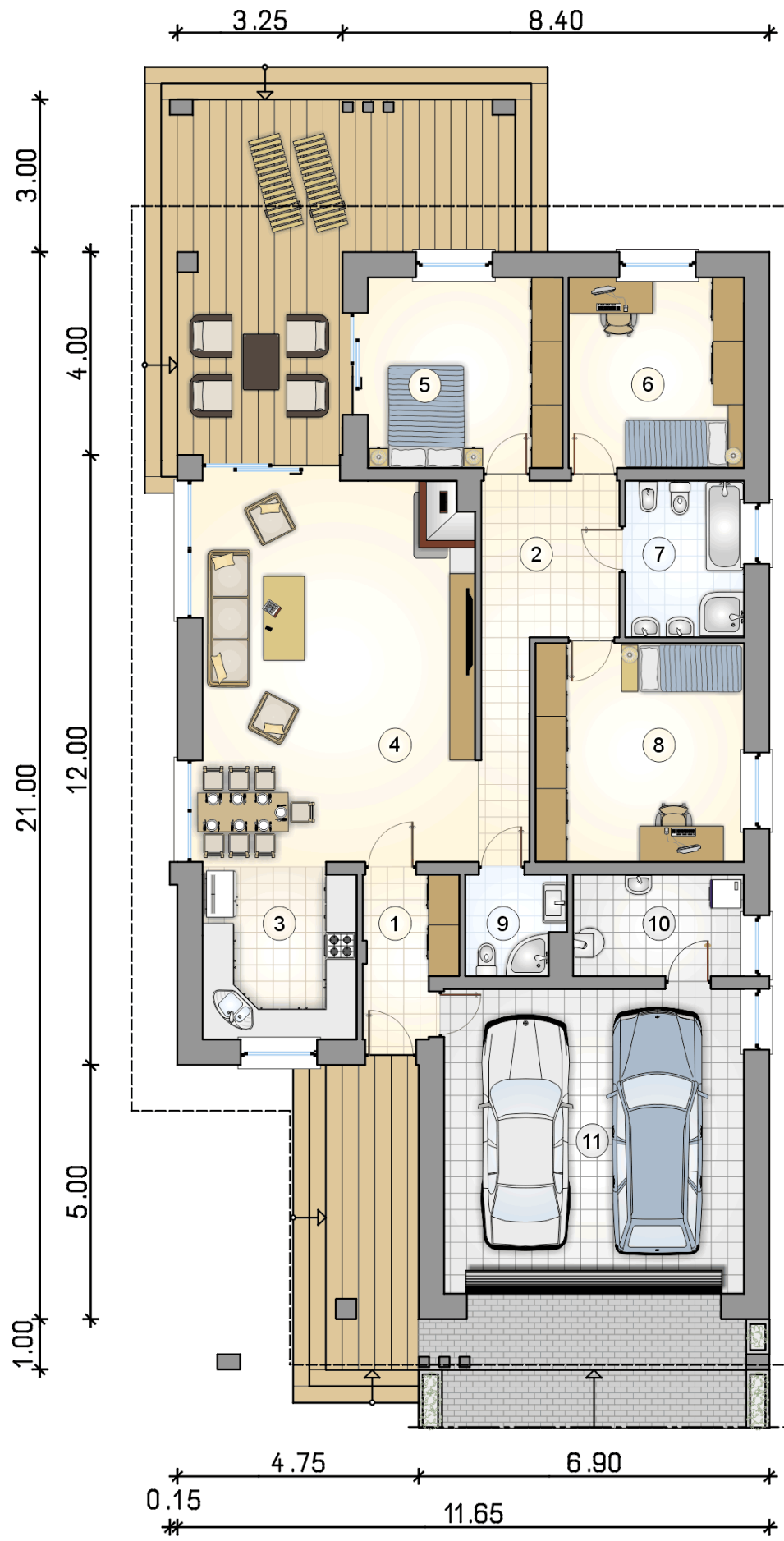
stan surowy	281 812 zł
roboty wykończeniowe	257 916 zł
instalacje	118 557 zł
koszt budowy	658 285 zł

Podane ceny są szacunkowymi cenami netto. Zapytaj o zestawienie materiałów naszego konsultanta na [www.studioatrium.pl](http://www.studioatrium.pl)

### RZUT PARTERU [m<sup>2</sup>]

1	przedsiónek	5,25
2	hall	11,10
3	kuchnia	10,35
4	pokój dzienny	41,10
5	pokój	14,15
6	pokój	12,70
7	łazienka	7,00
8	pokój	17,40
9	łazienka	3,55
10	kotłownia	6,55
	<b>razem</b>	<b>129,15</b>
11	garaż	35,05





RZUT PARTERU

[m<sup>2</sup>]

1	przedsionek	5,25
2	hall	11,10
3	kuchnia	10,35
4	pokój dzienny	41,10
5	pokój	14,15
6	pokój	12,70
7	łazienka	7,00
8	pokój	17,40
9	łazienka	3,55
10	kotłownia	6,55
0	<b>razem</b>	<b>129,15</b>
11	garaż	35,05