



Hektor

129,15 m²

plus garaż 35,05 m²

Dom jednorodzinny, parterowy z dwustanowiskowym garażem i zadaszonym tarasem z pergolami, przykryty czterospadowym dachem

min. wymiary działki 19,8 x 33 m

pow. netto parteru	183,40 m ²
pow. całkowita	229,05 m ²
pow. zabudowy	238,85 m ²
kubatura brutto	1 220,55 m ³
wysokość budynku	7,59 m
kąt nachylenia dachu	30°
rodzaj stropu	lekki
pow. dachu	336,60 m ²



TECHNOLOGIA

Technologia murowana: pustak ceramiczny gr. 30 cm + ocieplenie w systemie Termo Organika. Pokrycie dachu: dachówka. Brama garażowa i drzwi zewnętrzne marki Hörmann.

Do tego projektu możesz wprowadzić zmiany, na które wyrazimy bezpłatną zgodę. Więcej na www.studioatrium.pl

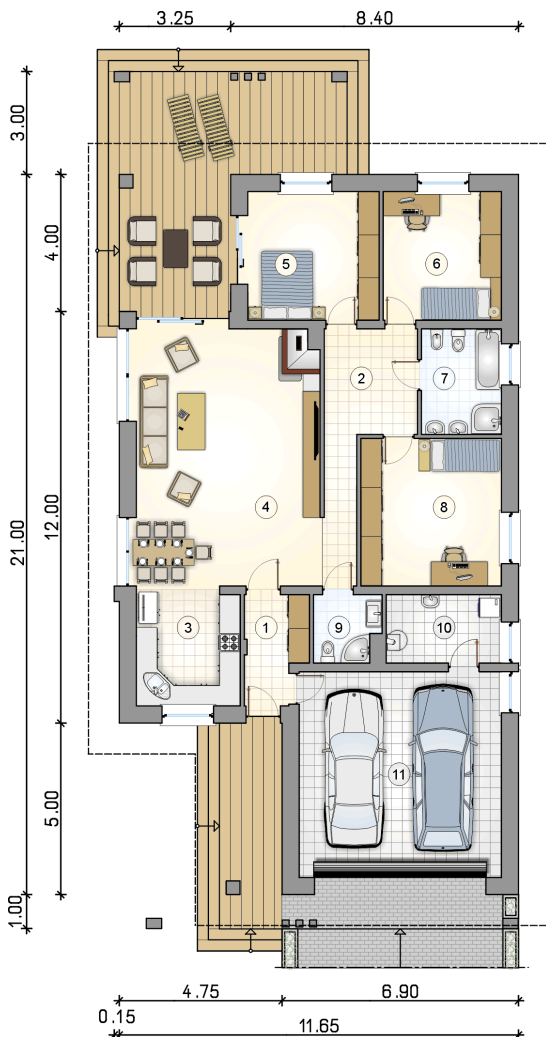
KOSZTY BUDOWY

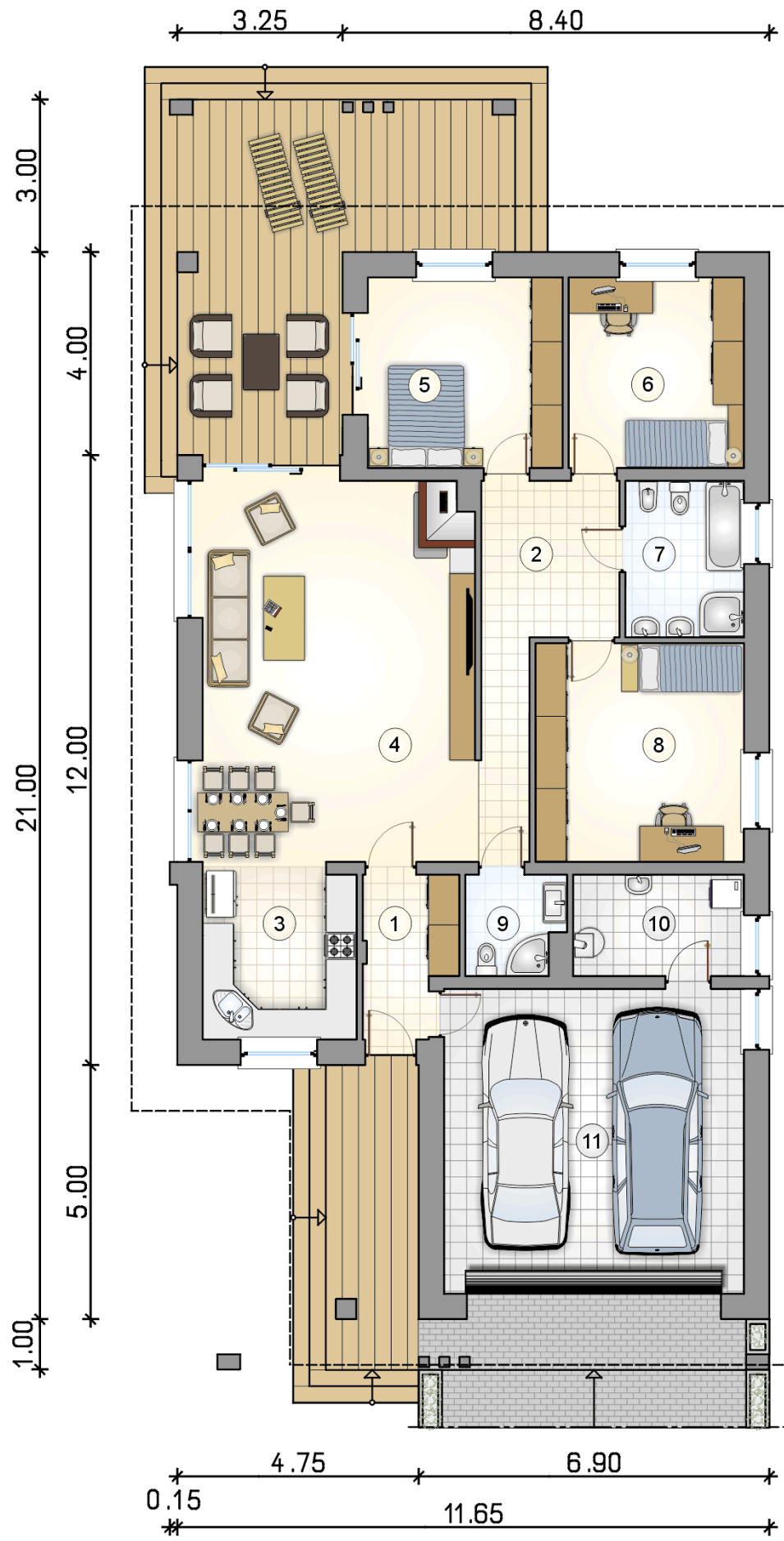
stan surowy	281 812 zł
roboty wykończeniowe	257 916 zł
instalacje	118 557 zł
koszt budowy	658 285 zł

Podane ceny są szacunkowymi cenami netto. Zapytaj o zestawienie materiałów naszego konsultanta na www.studioatrium.pl

RZUT PARTERU

	[m ²]
1 przedsiónek	5,25
2 hall	11,10
3 kuchnia	10,35
4 pokój dzienny	41,10
5 pokój	14,15
6 pokój	12,70
7 łazienka	7,00
8 pokój	17,40
9 łazienka	3,55
10 kotłownia	6,55
razem	129,15
11 garaż	35,05





RZUT PARTERU

[m²]

1	przedsionek	5,25
2	hall	11,10
3	kuchnia	10,35
4	pokój dzienny	41,10
5	pokój	14,15
6	pokój	12,70
7	łazienka	7,00
8	pokój	17,40
9	łazienka	3,55
10	kotłownia	6,55
0	razem	129,15
11	garaż	35,05