



# Helenka Bis

## 143,4 m<sup>2</sup>

plus piwnica 55,55 m<sup>2</sup>  
plus garaż 27,70 m<sup>2</sup>

Dom parterowy z garażem w podpiwniczeniu, z poddaszem użytkowym, przeszklonym ryzalitem z balkonem, 5 sypialniami

min. wymiary działki 20,78 x 23,98 m

pow. netto parteru	83,05 m <sup>2</sup>
pow. całkowita	318,35 m <sup>2</sup>
pow. zabudowy	111,15 m <sup>2</sup>
kubatura brutto	958,40 m <sup>3</sup>
wysokość budynku	8,83 m
kąt nachylenia dachu	45°
rodzaj stropu	gęstożebrowy
pow. dachu	196,00 m <sup>2</sup>

### TECHNOLOGIA

Technologia murowana: Pustak ceramiczny gr. 30 cm + ocieplenie w systemie Termo Organika. Pokrycie dachu dachówką cementową. Brama garażowa i drzwi zewnętrzne marki Hörmann.

Do tego projektu możesz wprowadzić zmiany, na które wyrazimy bezpłatną zgodę. Więcej na [www.studioatrium.pl](http://www.studioatrium.pl)

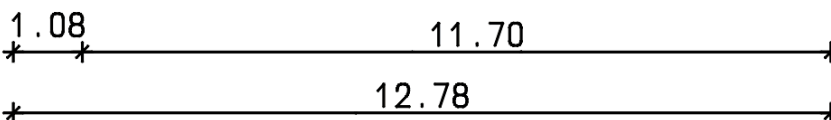
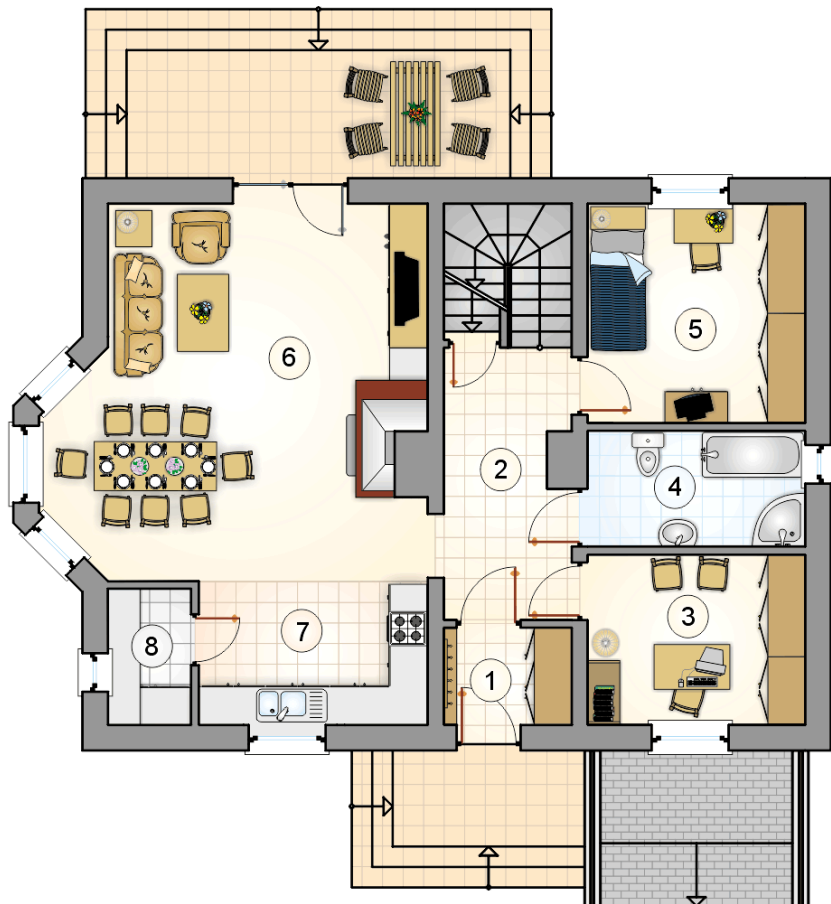
### KOSZTY BUDOWY

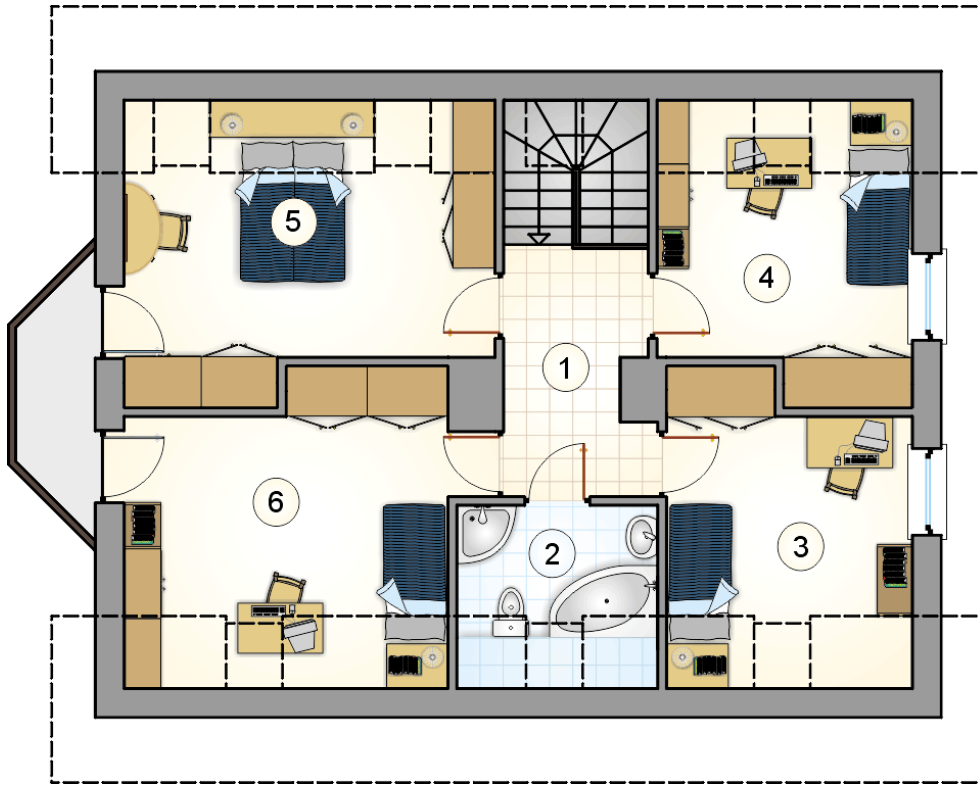
stan surowy	372 885 zł
roboty wykończeniowe	314 645 zł
instalacje	140 919 zł
koszt budowy	828 450 zł

Podane ceny są szacunkowymi cenami netto. Zapytaj o zestawienie materiałów naszego konsultanta na [www.studioatrium.pl](http://www.studioatrium.pl)

### RZUT PARTERU

	[m <sup>2</sup> ]
1 przedsionek	3,05
2 hall z komunikacją	8,30
3 pokój	9,10
4 łazienka	6,15
5 pokój	11,65
6 pokój dzienny z jadalnią	32,00
7 kuchnia	7,90
8 pomieszczenie gospodarcze	2,85
<b>razem</b>	<b>81,00</b>

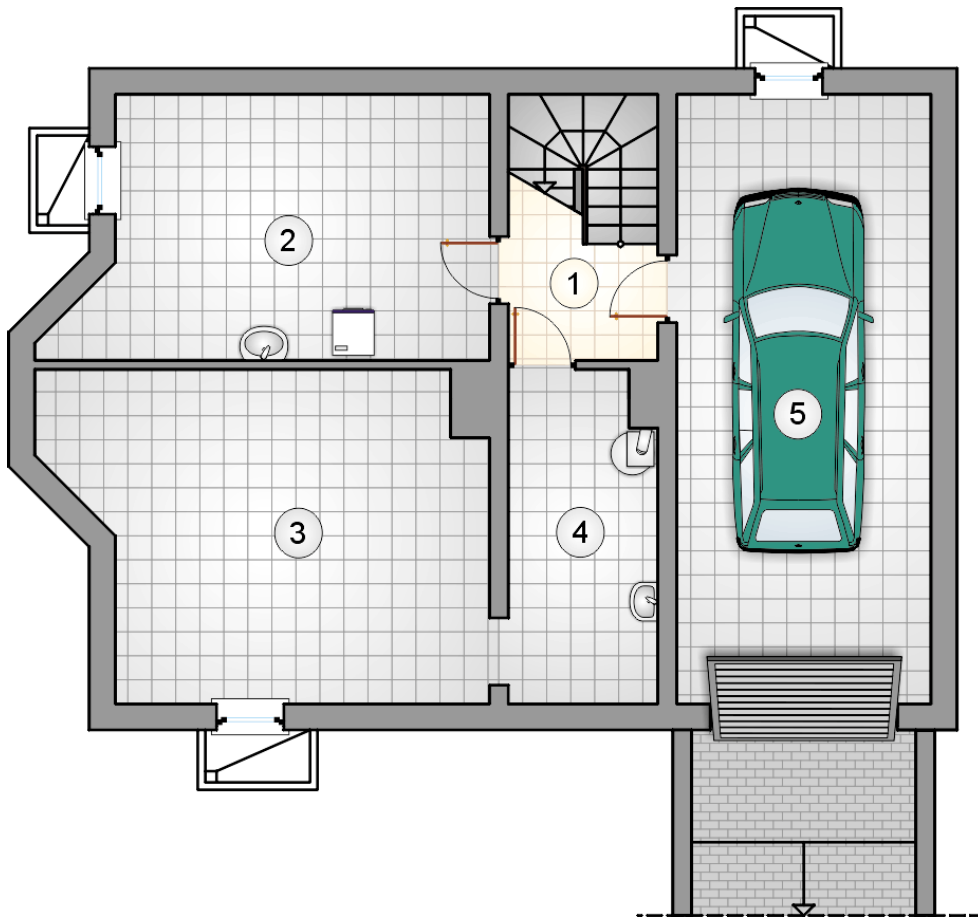




RZUT PODDASZA

[m<sup>2</sup>]

1	hall z komunikacją	6,75
2	łazienka	4,50
3	pokój	10,70
4	pokój	10,55
5	pokój	15,00
6	pokój	14,90
	<b>razem</b>	<b>62,40</b>



RZUT PIWNICY

[m<sup>2</sup>]

1	łącznik	4,35
2	piwnica	18,65
3	skład opału	23,80
4	kotłownia	8,75
5	garaż	27,70
	<b>razem</b>	<b>83,25</b>