



Helenka Bis

143,4 m²

plus piwnica 55,55 m²
plus garaż 27,70 m²

Dom parterowy z garażem w podpiwniczeniu, z poddaszem użytkowym, przeszklonym ryzalitem z balkonem, 5 sypialniami

min. wymiary działki 20,78 x 23,98 m

pow. netto parteru	83,05 m ²
pow. całkowita	318,35 m ²
pow. zabudowy	111,15 m ²
kubatura brutto	958,40 m ³
wysokość budynku	8,83 m
kąt nachylenia dachu	45°
rodzaj stropu	gęstożebrowy
pow. dachu	196,00 m ²

TECHNOLOGIA

Technologia murowana: Pustak ceramiczny gr. 30 cm + ocieplenie w systemie Termo Organika. Pokrycie dachu dachówką cementową. Brama garażowa i drzwi zewnętrzne marki Hörmann.

Do tego projektu możesz wprowadzić zmiany, na które wyrazimy bezpłatną zgodę. Więcej na www.studioatrium.pl

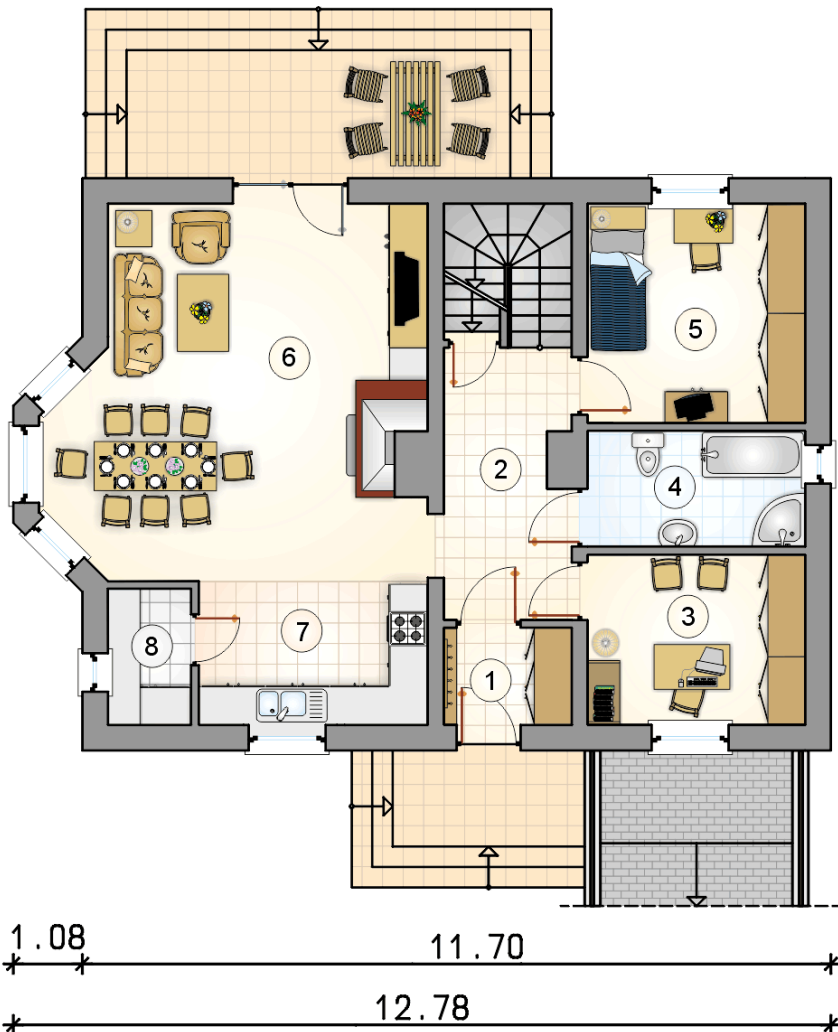
KOSZTY BUDOWY

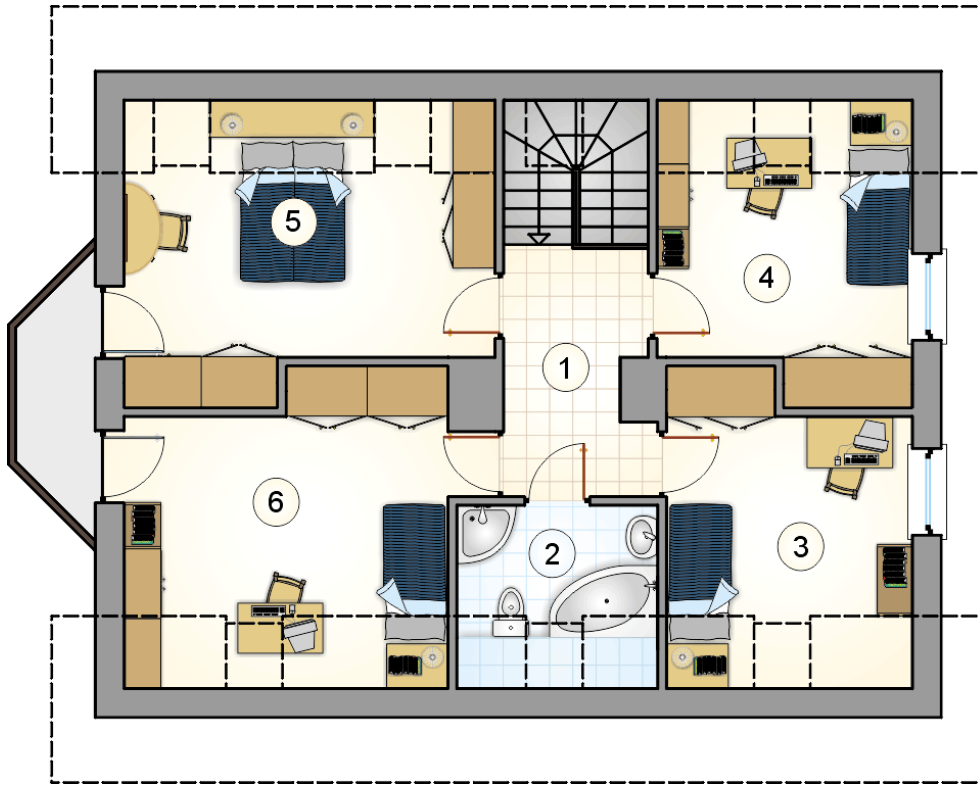
stan surowy	372 885 zł
roboty wykończeniowe	314 645 zł
instalacje	140 919 zł
koszt budowy	828 450 zł

Podane ceny są szacunkowymi cenami netto. Zapytaj o zestawienie materiałów naszego konsultanta na www.studioatrium.pl

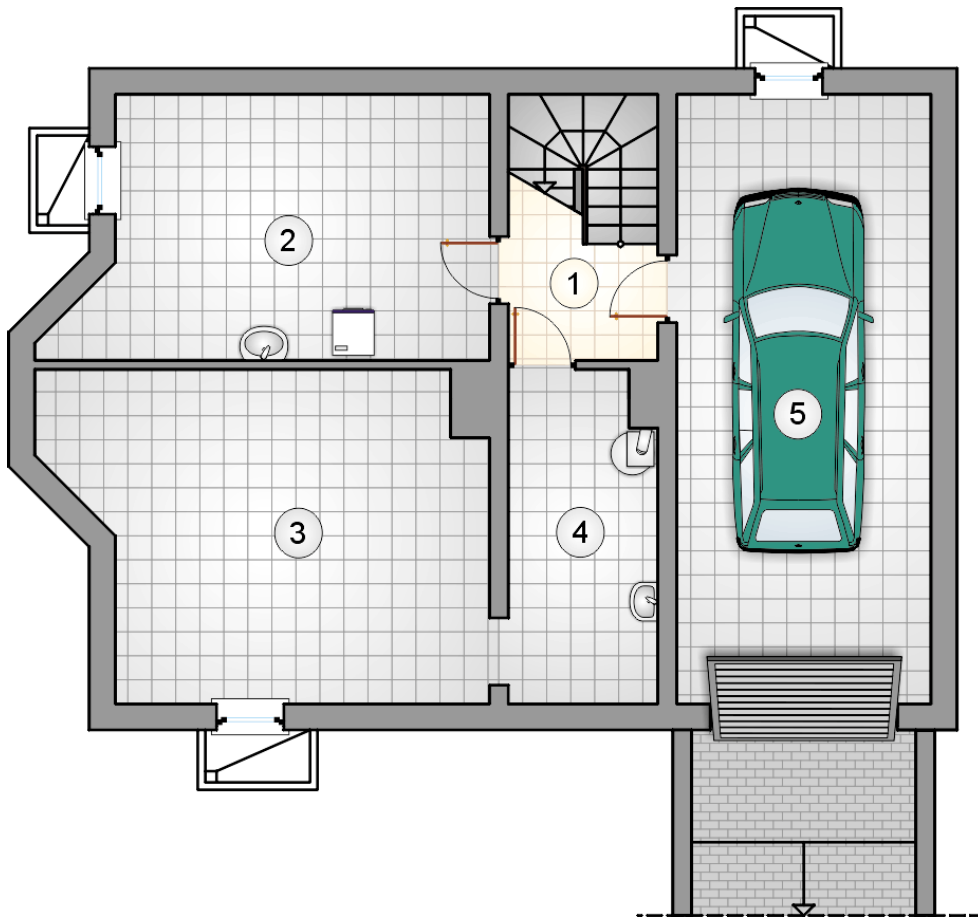
RZUT PARTERU [m²]

1	przedsiónek	3,05
2	hall z komunikacją	8,30
3	pokój	9,10
4	łazienka	6,15
5	pokój	11,65
6	pokój dzienny z jadalnią	32,00
7	kuchnia	7,90
8	pomieszczenie gospodarcze	2,85
	razem	81,00





RZUT PODDASZA		[m ²]
1	hall z komunikacją	6,75
2	łazienka	4,50
3	pokój	10,70
4	pokój	10,55
5	pokój	15,00
6	pokój	14,90
	razem	62,40



RZUT PIWNICY

[m²]

1	łącznik	4,35
2	piwnica	18,65
3	skład opału	23,80
4	kotłownia	8,75
5	garaż	27,70
	razem	83,25