



Hellada II

59,9 m²

Niewielki dom parterowy z klasycznym, dwuspadowym dachem i niezadaszonym tarasem, tani w budowie

min. wymiary działki 17,9 x 16,05 m

pow. netto parteru	59,90 m ²
pow. całkowita	79,70 m ²
pow. zabudowy	79,70 m ²
kubatura brutto	380,30 m ³
wysokość budynku	6,23 m
kąt nachylenia dachu	30°
rodzaj stropu	lekki
pow. dachu	130,00 m ²

TECHNOLOGIA

Technologia murowana: Pustak ceramiczny gr. 30 cm + ocieplenie w systemie Termo Organika. Pokrycie dachu dachówką cementową. Drzwi zewnętrzne marki Hörmann.

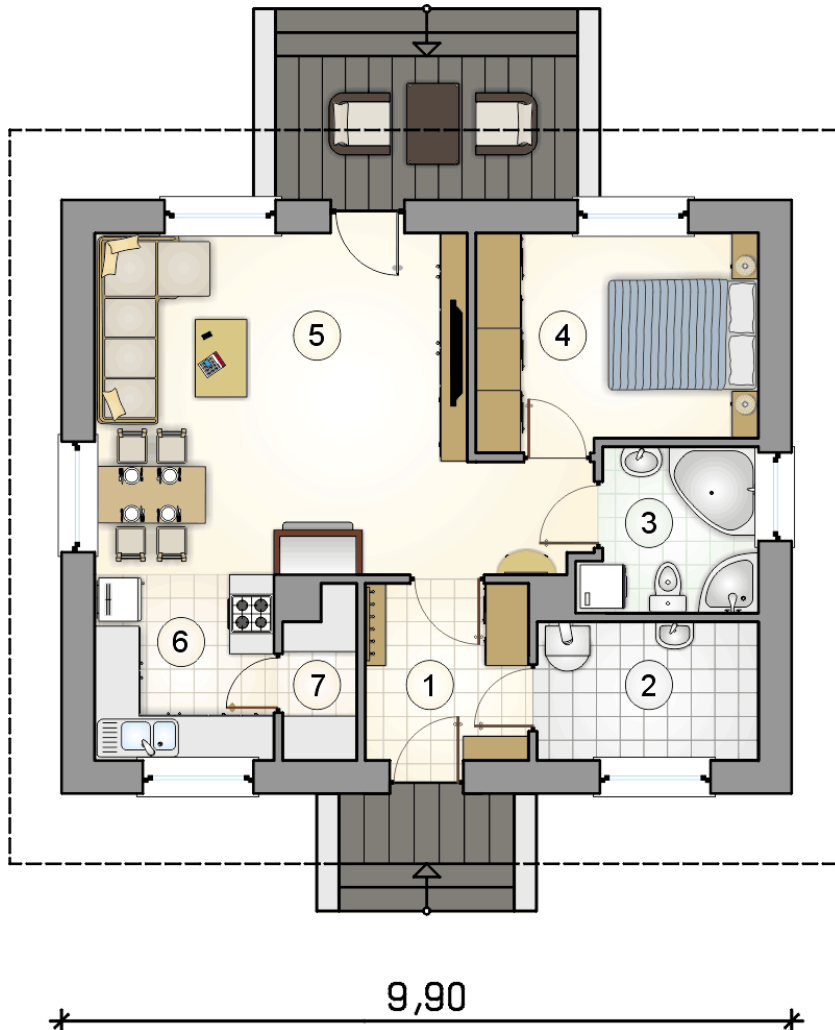
Do tego projektu możesz wprowadzić zmiany, na które wyrazimy bezpłatną zgodę. Więcej na www.studioatrium.pl



KOSZTY BUDOWY

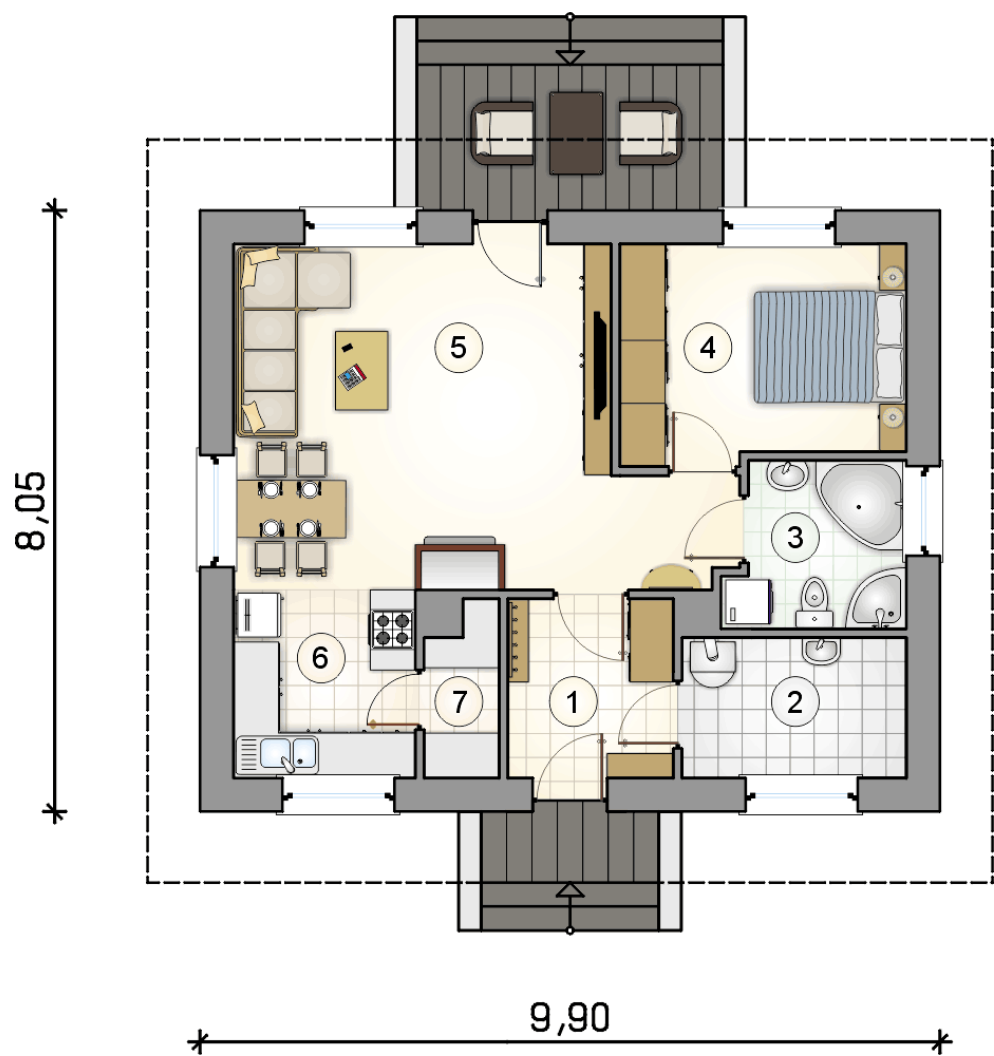
stan surowy	115 394 zł
roboty wykończeniowe	105 610 zł
instalacje	48 546 zł
koszt budowy	269 550 zł

Podane ceny są szacunkowymi cenami netto. Zapytaj o zestawienie materiałów naszego konsultanta na www.studioatrium.pl



RZUT PARTERU [m²]

1	przedsiónek	5,15
2	kotłownia	5,50
3	łazienka	4,85
4	pokój	10,75
5	pokój dzienny z jadalnią i komunikacją	25,55
6	kuchnia	6,05
7	spiżarka	2,05
	razem	59,90



RZUT PARTERU		[m ²]
1	przedsiónek	5,15
2	kotłownia	5,50
3	łazienka	4,85
4	pokój	10,75
5	pokój dzienny z jadalnią i komunikacją	25,55
6	kuchnia	6,05
7	spizarka	2,05
razem		59,90

8,05

9,90