



ATRIUM

# Hellada II

## 59,9 m<sup>2</sup>

Niewielki dom parterowy z klasycznym, dwuspadowym dachem i niezadaszonym tarasem, tani w budowie

min. wymiary działki 17,9 x 16,05 m

pow. netto parteru	59,90 m <sup>2</sup>
pow. całkowita	79,70 m <sup>2</sup>
pow. zabudowy	79,70 m <sup>2</sup>
kubatura brutto	380,30 m <sup>3</sup>
wysokość budynku	6,23 m
kąt nachylenia dachu	30°
rodzaj stropu	lekki
pow. dachu	130,00 m <sup>2</sup>

### TECHNOLOGIA

Technologia murowana: Pustak ceramiczny gr. 30 cm + ocieplenie w systemie Termo Organika. Pokrycie dachu dachówką cementową. Drzwi zewnętrzne marki Hörmann.

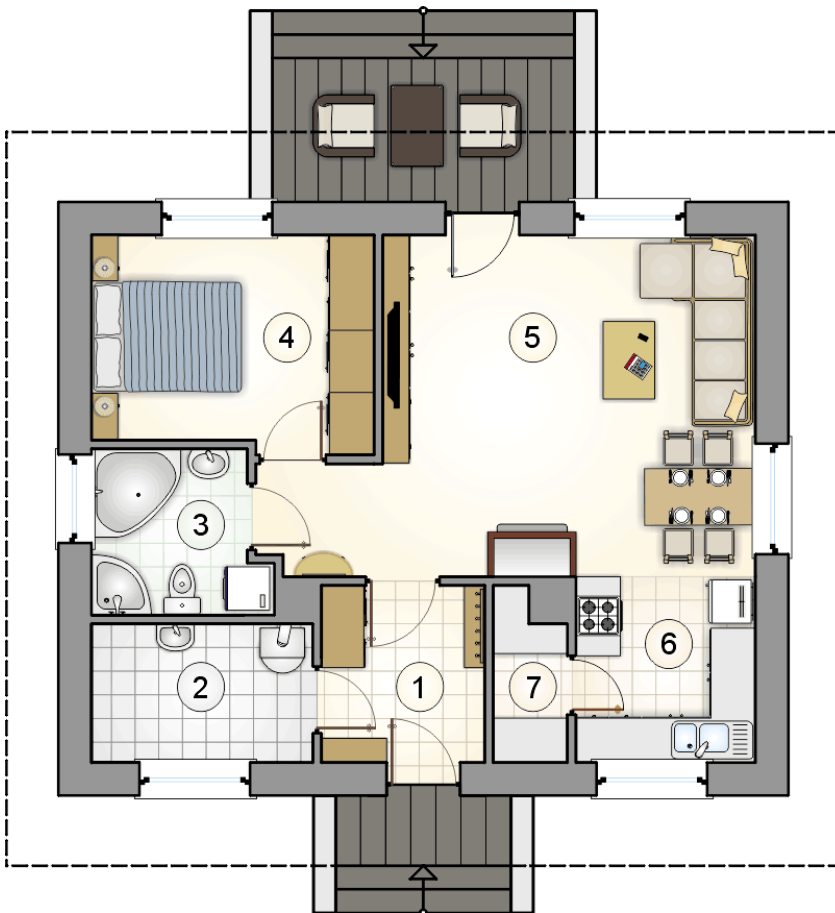
Do tego projektu możesz wprowadzić zmiany, na które wyrazimy bezpłatną zgodę. Więcej na [www.studioatrium.pl](http://www.studioatrium.pl)



### KOSZTY BUDOWY

stan surowy	115 394 zł
roboty wykończeniowe	105 610 zł
instalacje	48 546 zł
koszt budowy	269 550 zł

Podane ceny są szacunkowymi cenami netto. Zapytaj o zestawienie materiałów naszego konsultanta na [www.studioatrium.pl](http://www.studioatrium.pl)

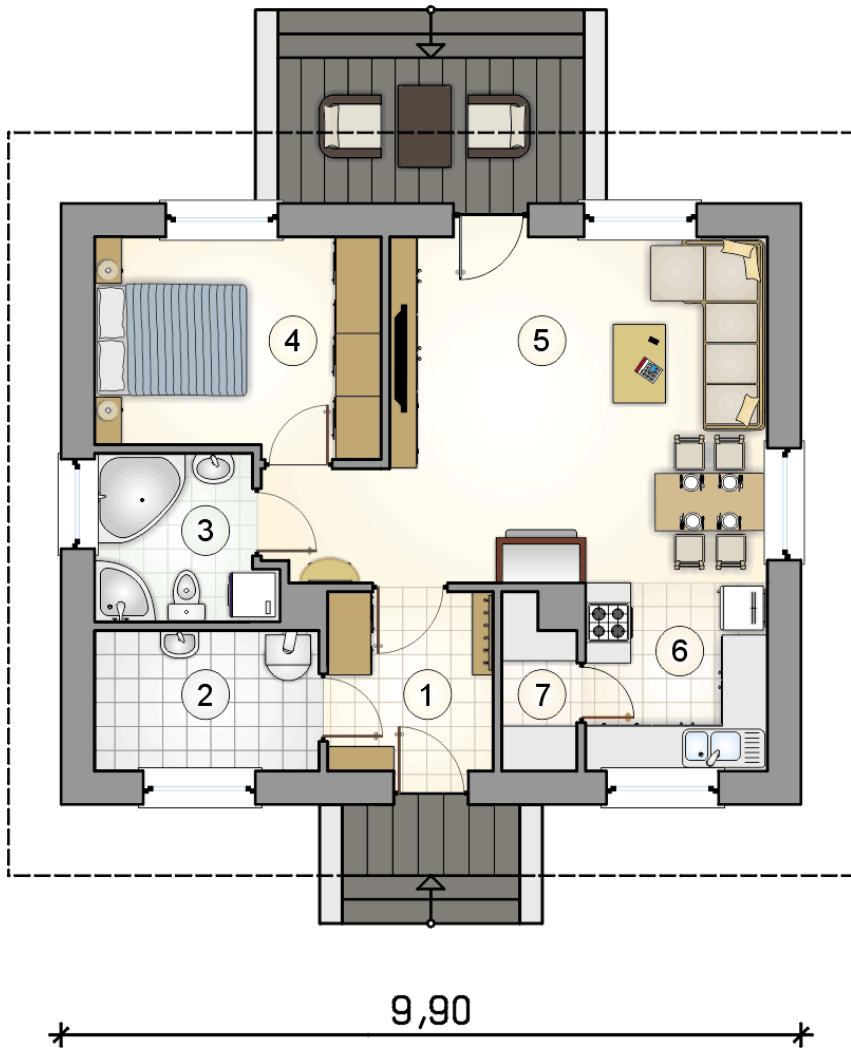


8,05

9,90

### RZUT PARTERU [m<sup>2</sup>]

1	przedsiónek	5,15
2	kotłownia	5,50
3	łazienka	4,85
4	pokój	10,75
5	pokój dzienny z jadalnią i komunikacją	25,55
6	kuchnia	6,05
7	spiżarka	2,05
	<b>razem</b>	<b>59,90</b>



RZUT PARTERU [m<sup>2</sup>]

1	przedsiónek	5,15
2	kotłownia	5,50
3	łazienka	4,85
4	pokój	10,75
5	pokój dzienny z jadalnią i komunikacją	25,55
6	kuchnia	6,05
7	spizarka	2,05
	<b>razem</b>	<b>59,90</b>

8,05

9,90