



# Hetman 223,05 m<sup>2</sup>

Parterowy dom z poddaszem użytkowym, z wejściem i tarasem z kolumnami, z półokrągłymi lukarnami

min. wymiary działki 24,55 x 21,45 m

pow. netto parteru	155,45 m <sup>2</sup>
pow. całkowita	342,30 m <sup>2</sup>
pow. zabudowy	188,75 m <sup>2</sup>
kubatura brutto	1 083,60 m <sup>3</sup>
wysokość budynku	9,08 m
kąt nachylenia dachu	45°
rodzaj stropu	gęstożebrowy
pow. dachu	313,10 m <sup>2</sup>

## TECHNOLOGIA

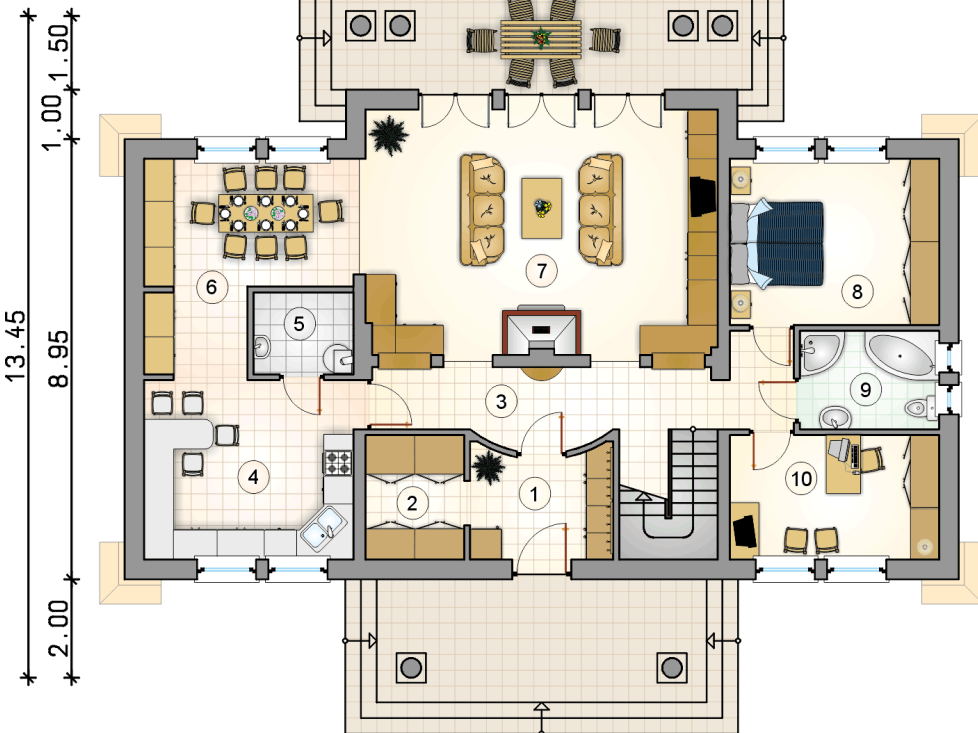
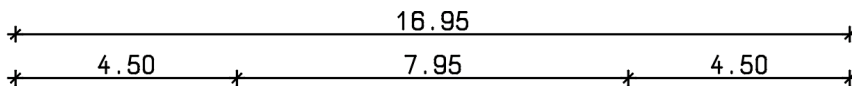
Technologia murowana: Pustak ceramiczny gr. 30 cm + ocieplenie w systemie Termo Organika. Pokrycie dachu dachówką cementową. Drzwi zewnętrzne marki Hörmann.

Do tego projektu możesz wprowadzić zmiany, na które wyrazimy bezpłatną zgodę. Więcej na [www.studioatrium.pl](http://www.studioatrium.pl)

## KOSZTY BUDOWY

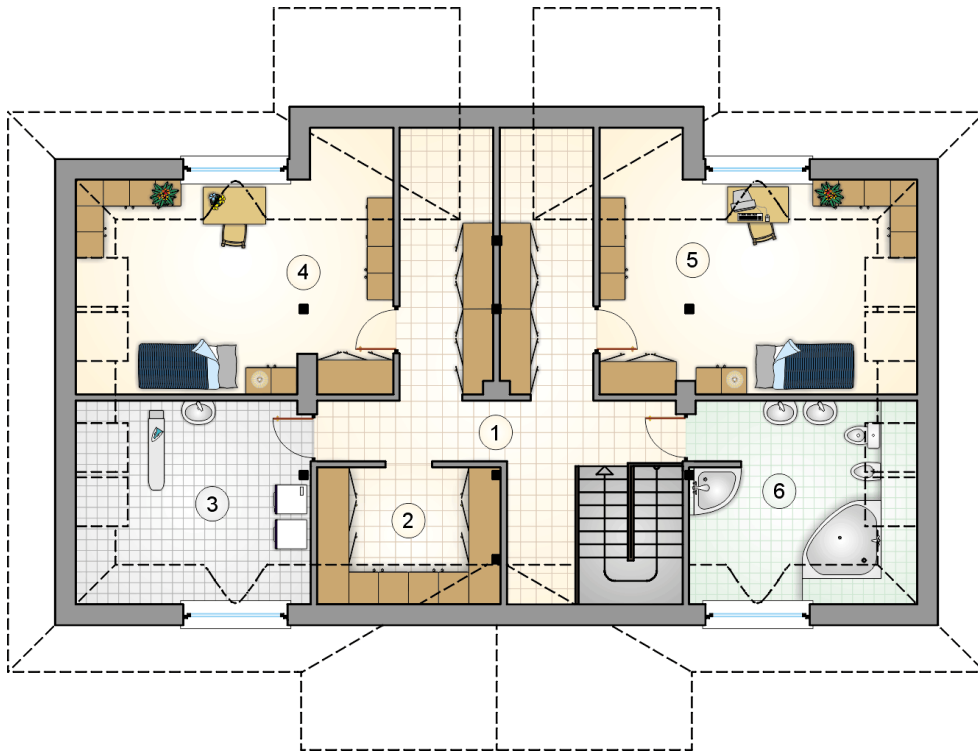
stan surowy	419 657 zł
roboty wykończeniowe	403 297 zł
instalacje	180 771 zł
koszt budowy	1 003 725 zł

Podane ceny są szacunkowymi cenami netto. Zapytaj o zestawienie materiałów naszego konsultanta na [www.studioatrium.pl](http://www.studioatrium.pl)



## RZUT PARTERU [m<sup>2</sup>]

1	przedsiónek	6,40
2	garderoba	5,10
3	hall z komunikacją	13,90
4	kuchnia	15,85
5	kotłownia	3,35
6	jadalnia	15,10
7	pokój dzienny	36,05
8	pokój	14,35
9	łazienka	5,65
10	pokój	10,75
	<b>razem</b>	<b>126,50</b>



RZUT PODDASZA

[m<sup>2</sup>]

1	hall z komunikacją	26,45
2	garderoba	7,10
3	pralnia z suszarnią	12,80
4	pokój	18,85
5	pokój	19,05
6	łazienka	12,30
	<b>razem</b>	<b>96,55</b>