



# Hugo 99,1 m<sup>2</sup>

Parterowy dom z poddaszem użytkowym, ryzalitem w bryle, niezadaszonym tarasem

min. wymiary działki 16,6 x 17,3 m

pow. netto parteru	62,75 m <sup>2</sup>
pow. całkowita	157,30 m <sup>2</sup>
pow. zabudowy	80,10 m <sup>2</sup>
kubatura brutto	476,20 m <sup>3</sup>
wysokość budynku	8,06 m
kąt nachylenia dachu	40°
rodzaj stropu	gęstożebrowy
pow. dachu	138,50 m <sup>2</sup>

## TECHNOLOGIA

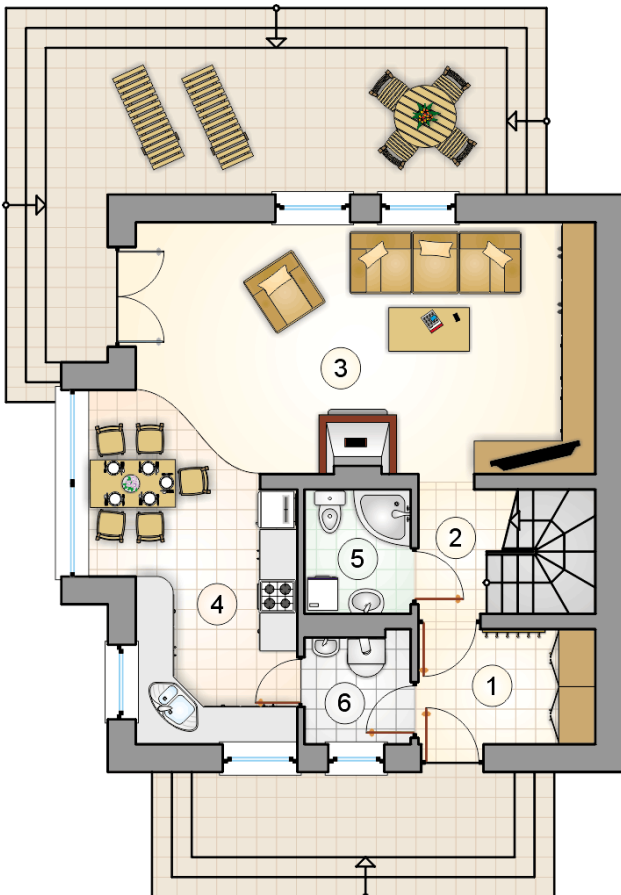
Technologia murowana: Pustak ceramiczny gr. 30 cm + ocieplenie w systemie Termo Organika. Pokrycie dachu dachówką cementową. Drzwi zewnętrzne marki Hörmann.

Do tego projektu możesz wprowadzić zmiany, na które wyrazimy bezpłatną zgodę. Więcej na [www.studioatrium.pl](http://www.studioatrium.pl)

## KOSZTY BUDOWY

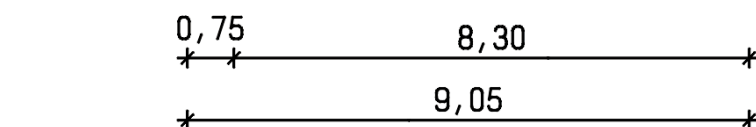
stan surowy	186 452 zł
roboty wykończeniowe	179 183 zł
instalacje	80 316 zł
koszt budowy	445 950 zł

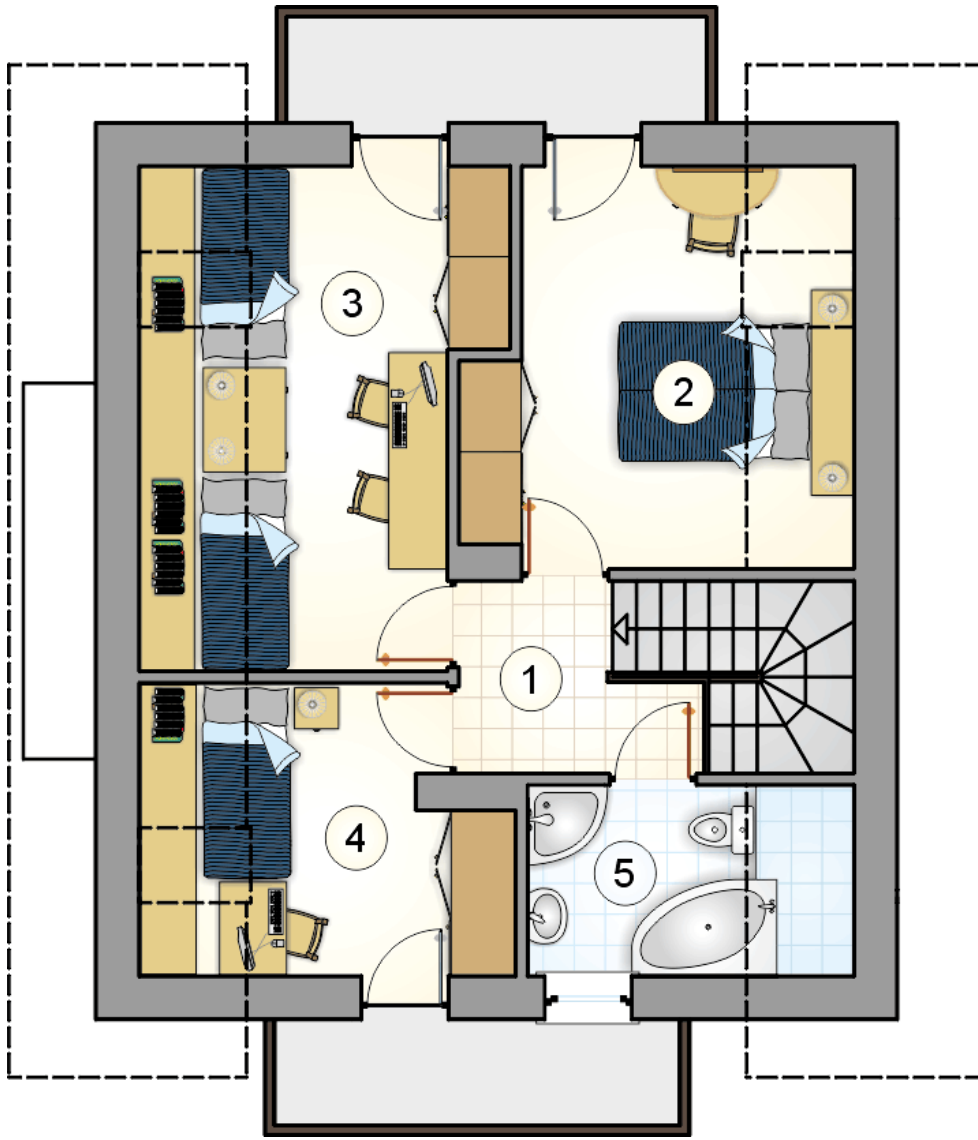
Podane ceny są szacunkowymi cenami netto. Zapytaj o zestawienie materiałów naszego konsultanta na [www.studioatrium.pl](http://www.studioatrium.pl)



## RZUT PARTERU [m<sup>2</sup>]

1	przedsiónek	5,25
2	hall z komunikacją	3,10
3	pokój dzienny	28,65
4	kuchnia z jadalnią	14,75
5	łazienka	3,40
6	kotłownia	3,00
	<b>razem</b>	<b>58,15</b>





RZUT PODDASZA

[m<sup>2</sup>]

1	hall z komunikacją	4,20
2	pokój	11,45
3	pokój	12,75
4	pokój	7,80
5	łazienka	4,75
	<b>razem</b>	<b>40,95</b>