



Hugo 99,1 m²

Parterowy dom z poddaszem użytkowym, ryzalitem w bryle, niezadaszonym tarasem

min. wymiary działki 16,6 x 17,3 m

pow. netto parteru	62,75 m ²
pow. całkowita	157,30 m ²
pow. zabudowy	80,10 m ²
kubatura brutto	476,20 m ³
wysokość budynku	8,06 m
kąt nachylenia dachu	40°
rodzaj stropu	gęstożebrowy
pow. dachu	138,50 m ²

TECHNOLOGIA

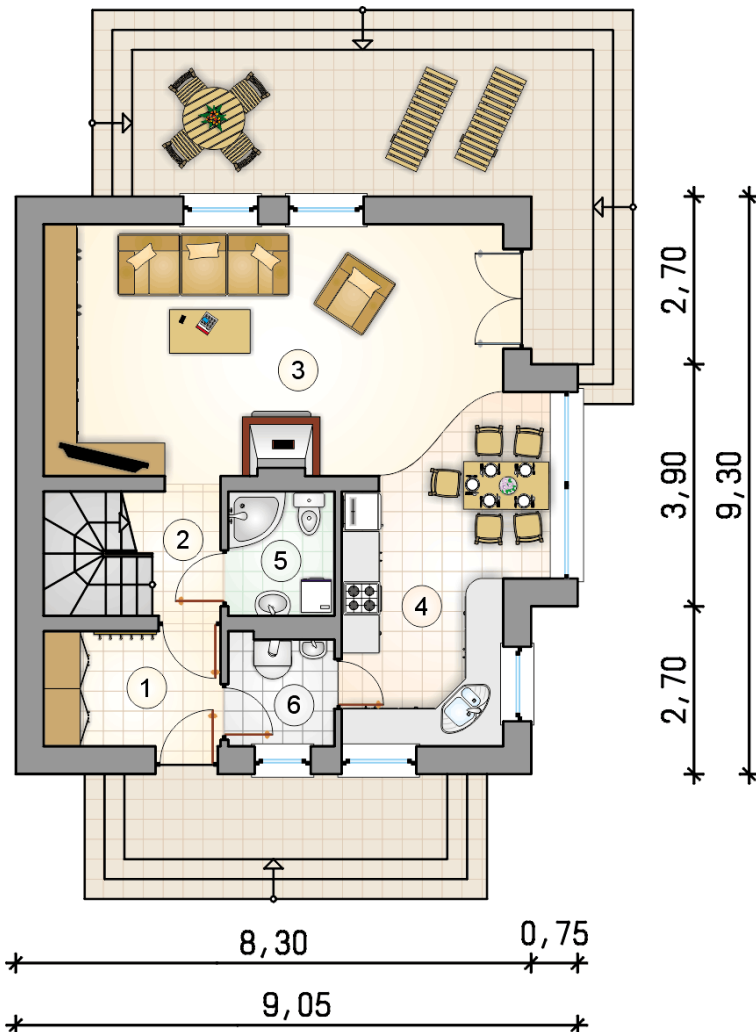
Technologia murowana: Pustak ceramiczny gr. 30 cm + ocieplenie w systemie Termo Organika. Pokrycie dachu dachówką cementową. Drzwi zewnętrzne marki Hörmann.

Do tego projektu możesz wprowadzić zmiany, na które wyrazimy bezpłatną zgodę. Więcej na www.studioatrium.pl

KOSZTY BUDOWY

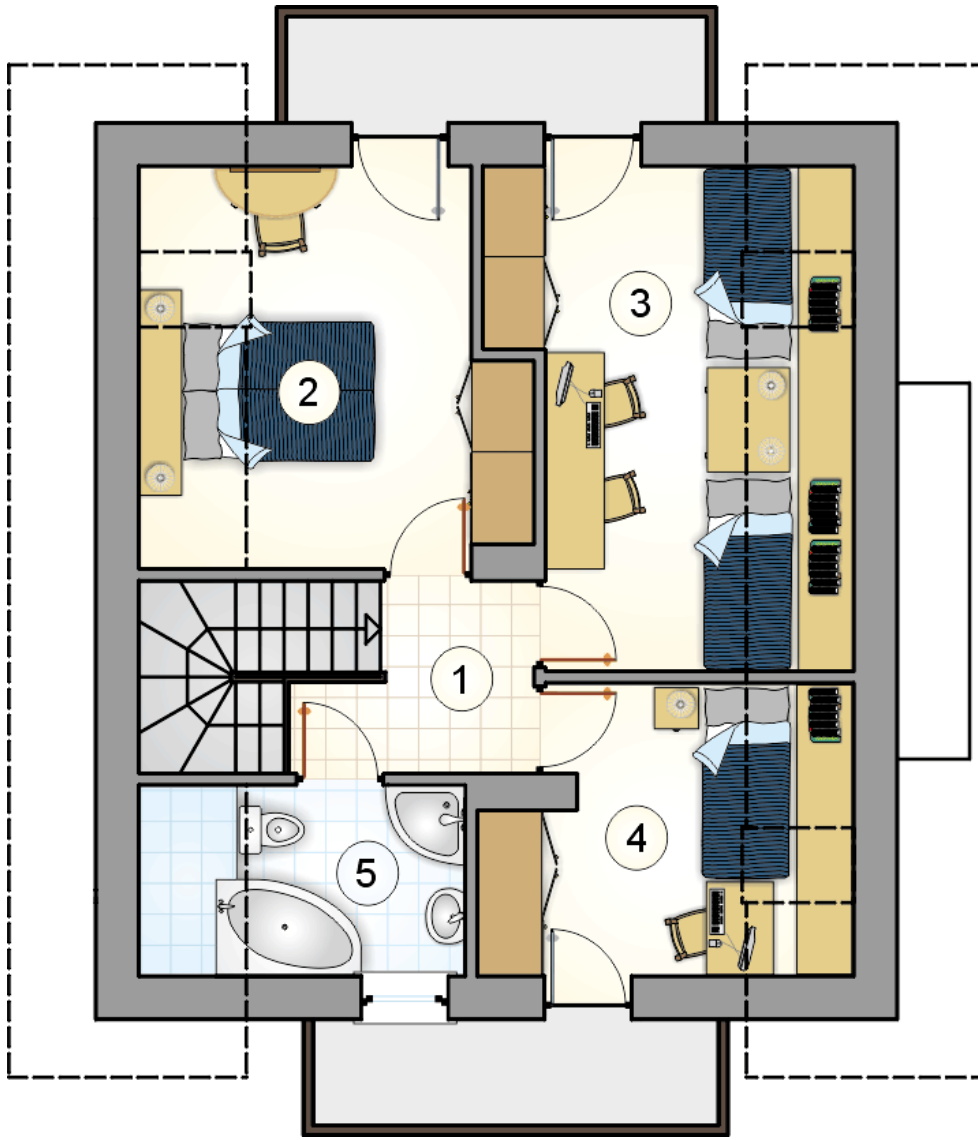
stan surowy	186 452 zł
roboty wykończeniowe	179 183 zł
instalacje	80 316 zł
koszt budowy	445 950 zł

Podane ceny są szacunkowymi cenami netto. Zapytaj o zestawienie materiałów naszego konsultanta na www.studioatrium.pl



RZUT PARTERU [m²]

1	przedsiónek	5,25
2	hall z komunikacją	3,10
3	pokój dzienny	28,65
4	kuchnia z jadalnią	14,75
5	łazienka	3,40
6	kotłownia	3,00
	razem	58,15



RZUT PODDASZA

[m²]

1	hall z komunikacją	4,20
2	pokój	11,45
3	pokój	12,75
4	pokój	7,80
5	łazienka	4,75
	razem	40,95