



# Hugo II

## 99,1 m<sup>2</sup>

plus garaż 24,40 m<sup>2</sup>

Parterowy dom z poddaszem użytkowym i garażem, z przestronnym, niezadaszonym tarasem

min. wymiary działki 20 x 17,3 m

pow. netto parteru	85,15 m <sup>2</sup>
pow. całkowita	186,15 m <sup>2</sup>
pow. zabudowy	108,95 m <sup>2</sup>
kubatura brutto	571,35 m <sup>3</sup>
wysokość budynku	8,06 m
kąt nachylenia dachu	40°
rodzaj stropu	gęstożebrowy
pow. dachu	138,50 m <sup>2</sup>



### TECHNOLOGIA

Technologia murowana: Pustak ceramiczny gr. 30 cm + ocieplenie w systemie Termo Organika. Pokrycie dachu dachówką cementową, garaż - papą termozgrzewalną ew. membraną dachową. Brama garażowa i drzwi zewnętrzne marki Hörmann.

Do tego projektu możesz wprowadzić zmiany, na które wyrazimy bezpłatną zgodę. Więcej na [www.studioatrium.pl](http://www.studioatrium.pl)

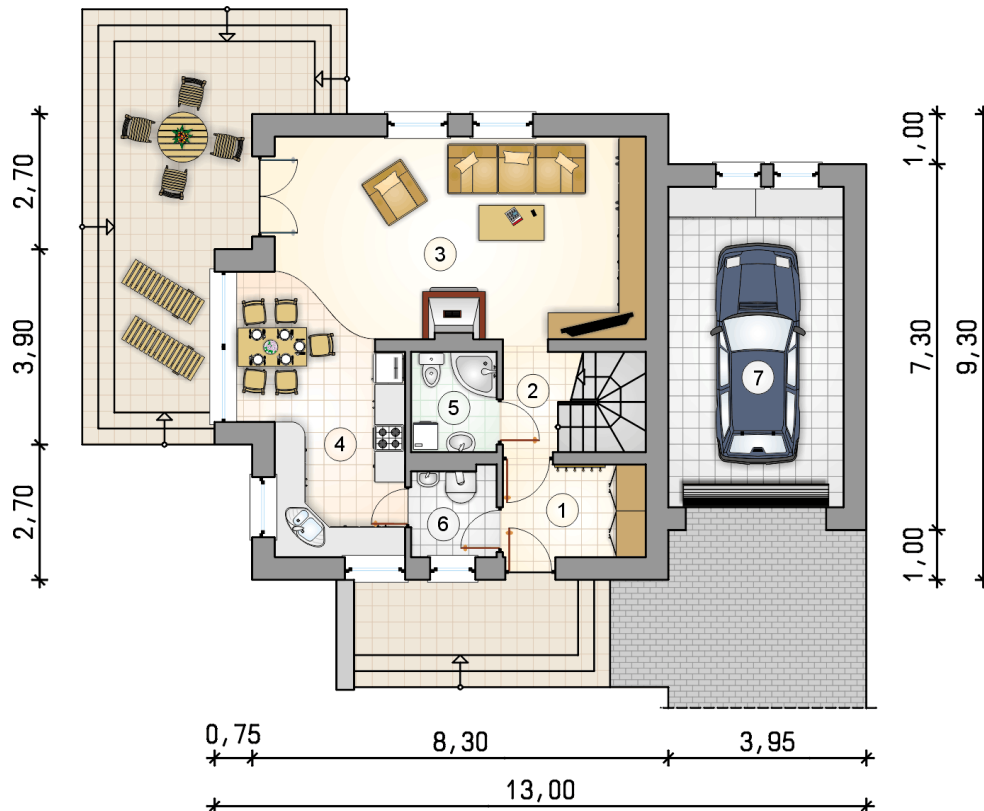
### KOSZTY BUDOWY

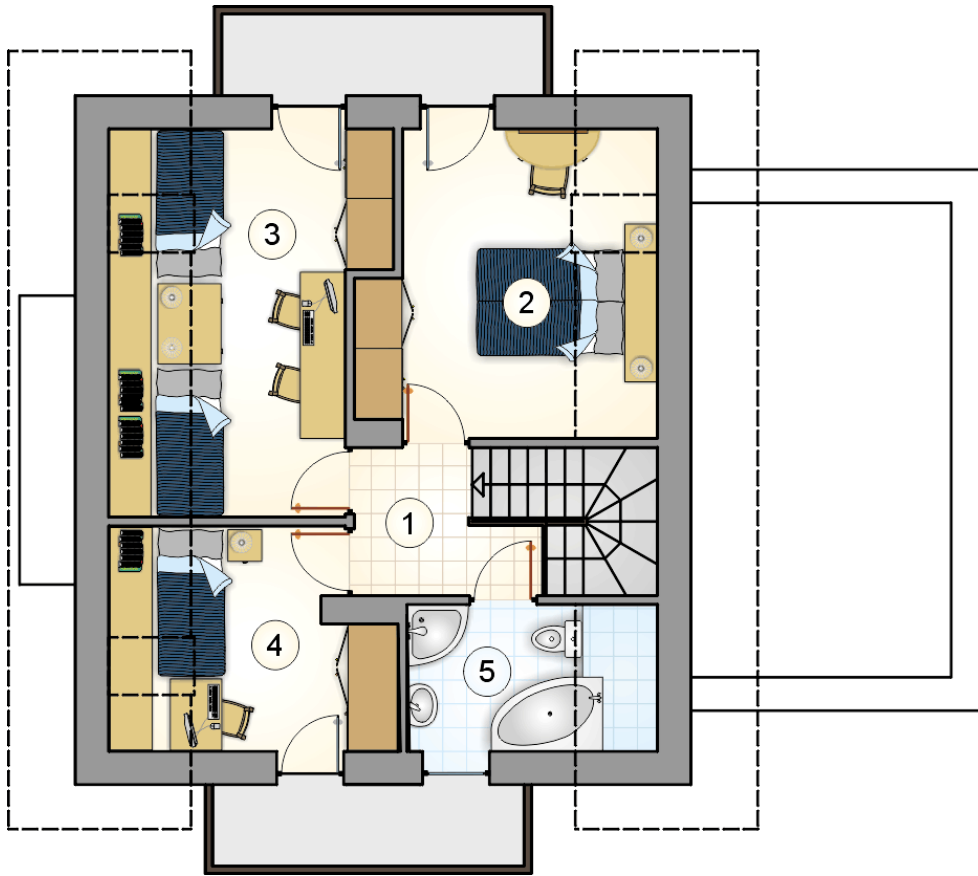
stan surowy	208 895 zł
roboty wykończeniowe	200 751 zł
instalacje	89 983 zł
koszt budowy	499 630 zł

Podane ceny są szacunkowymi cenami netto. Zapytaj o zestawienie materiałów naszego konsultanta na [www.studioatrium.pl](http://www.studioatrium.pl)

### RZUT PARTERU

	[m <sup>2</sup> ]
1 przedsionek	5,25
2 hall z komunikacją	3,10
3 pokój dzienny	28,65
4 kuchnia z jadalnią	14,75
5 łazienka	3,40
6 kotłownia	3,00
<b>razem</b>	<b>58,15</b>
7 garaż	24,40





RZUT PODDASZA

[m<sup>2</sup>]

1	hall z komunikacją	4,20
2	pokój	11,45
3	pokój	12,75
4	pokój	7,80
5	łazienka	4,75
	<b>razem</b>	<b>40,95</b>