



Hugo II

99,1 m²

plus garaż 24,40 m²

Parterowy dom z poddaszem użytkowym i garażem, z przestronnym, niezadaszonym tarasem

min. wymiary działki 20 x 17,3 m

pow. netto parteru	85,15 m ²
pow. całkowita	186,15 m ²
pow. zabudowy	108,95 m ²
kubatura brutto	571,35 m ³
wysokość budynku	8,06 m
kąt nachylenia dachu	40°
rodzaj stropu	gęstożebrowy
pow. dachu	138,50 m ²



TECHNOLOGIA

Technologia murowana: Pustak ceramiczny gr. 30 cm + ocieplenie w systemie Termo Organika. Pokrycie dachu dachówką cementową, garaż - papą termozgrzewalną ew. membraną dachową. Brama garażowa i drzwi zewnętrzne marki Hörmann.

Do tego projektu możesz wprowadzić zmiany, na które wyrazimy bezpłatną zgodę. Więcej na www.studioatrium.pl

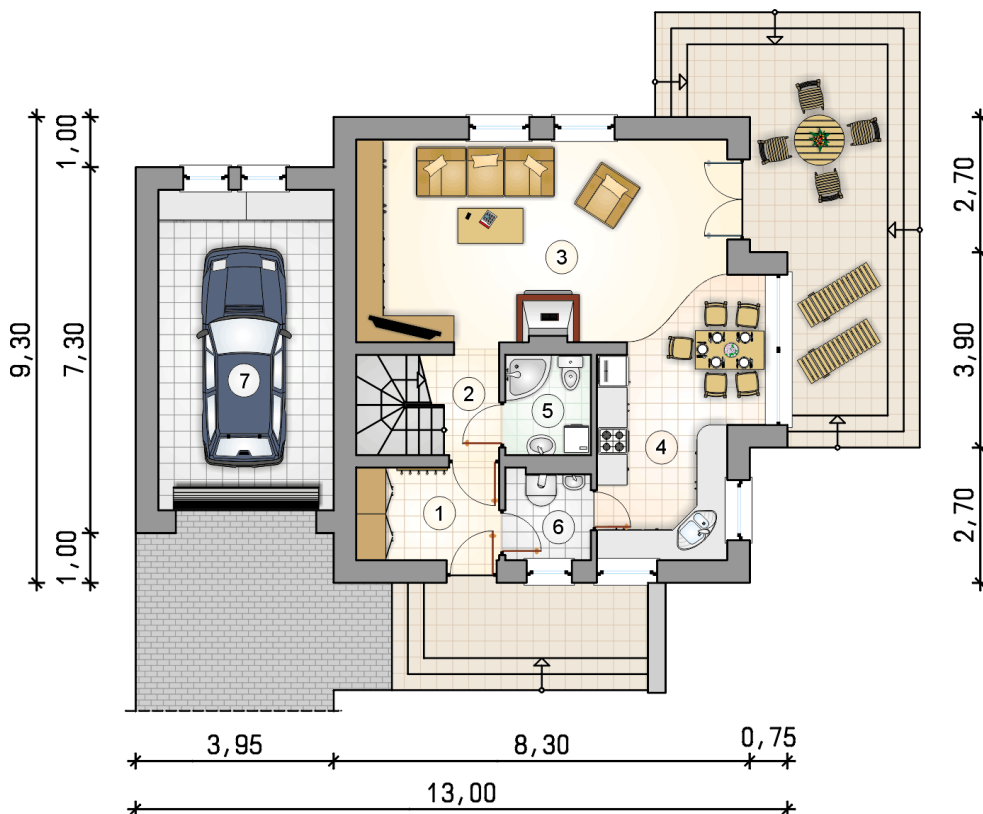
KOSZTY BUDOWY

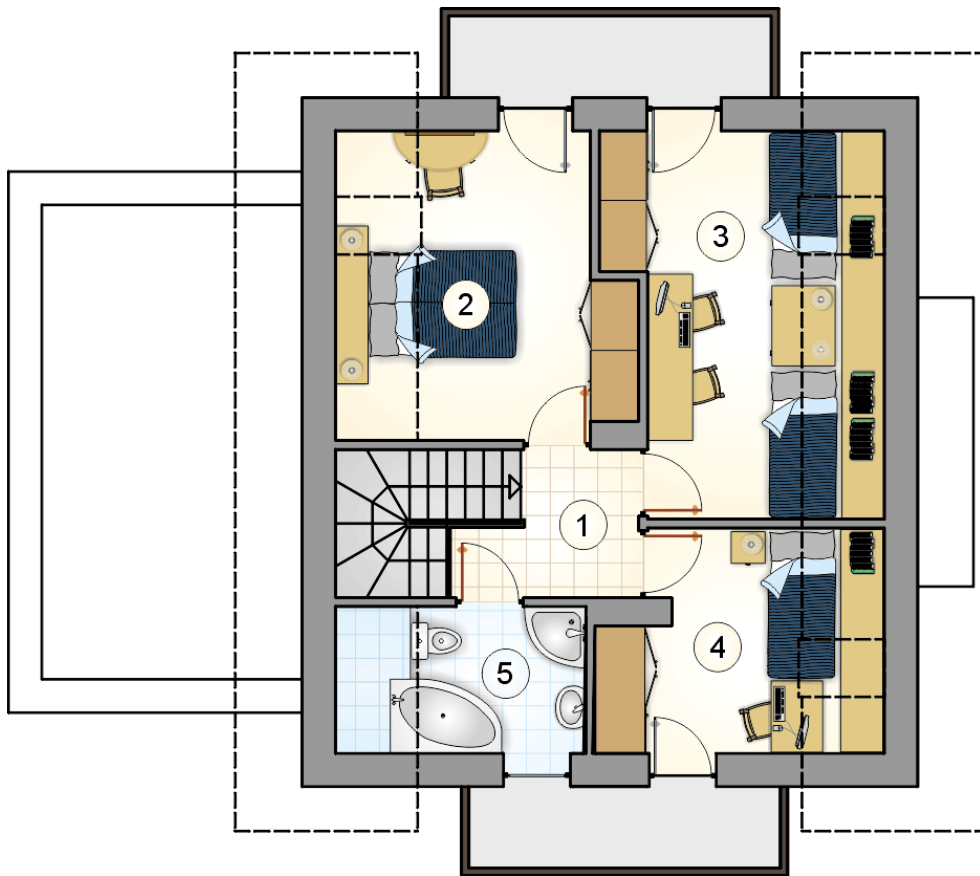
stan surowy	208 895 zł
roboty wykończeniowe	200 751 zł
instalacje	89 983 zł
koszt budowy	499 630 zł

Podane ceny są szacunkowymi cenami netto. Zapytaj o zestawienie materiałów naszego konsultanta na www.studioatrium.pl

RZUT PARTERU

	[m ²]
1 przedsionek	5,25
2 hall z komunikacją	3,10
3 pokój dzienny	28,65
4 kuchnia z jadalnią	14,75
5 łazienka	3,40
6 kotłownia	3,00
razem	58,15
7 garaż	24,40





RZUT PODDASZA

[m²]

1	hall z komunikacją	4,20
2	pokój	11,45
3	pokój	12,75
4	pokój	7,80
5	łazienka	4,75
	razem	40,95