



Hugo II

99,1 m²

plus garaż 24,40 m²

Parterowy dom z poddaszem użytkowym i garażem, z przestronnym, niezadaszonym tarasem

min. wymiary działki 20 x 17,3 m

| | |
|----------------------|-----------------------|
| pow. netto parteru | 85,15 m ² |
| pow. całkowita | 186,15 m ² |
| pow. zabudowy | 108,95 m ² |
| kubatura brutto | 571,35 m ³ |
| wysokość budynku | 8,06 m |
| kąt nachylenia dachu | 40° |
| rodzaj stropu | gęstożebrowy |
| pow. dachu | 138,50 m ² |



TECHNOLOGIA

Technologia murowana: Pustak ceramiczny gr. 30 cm + ocieplenie w systemie Termo Organika. Pokrycie dachu dachówką cementową, garaż - papą termozgrzewalną ew. membraną dachową. Brama garażowa i drzwi zewnętrzne marki Hörmann.

Do tego projektu możesz wprowadzić zmiany, na które wyrazimy bezpłatną zgodę. Więcej na www.studioatrium.pl

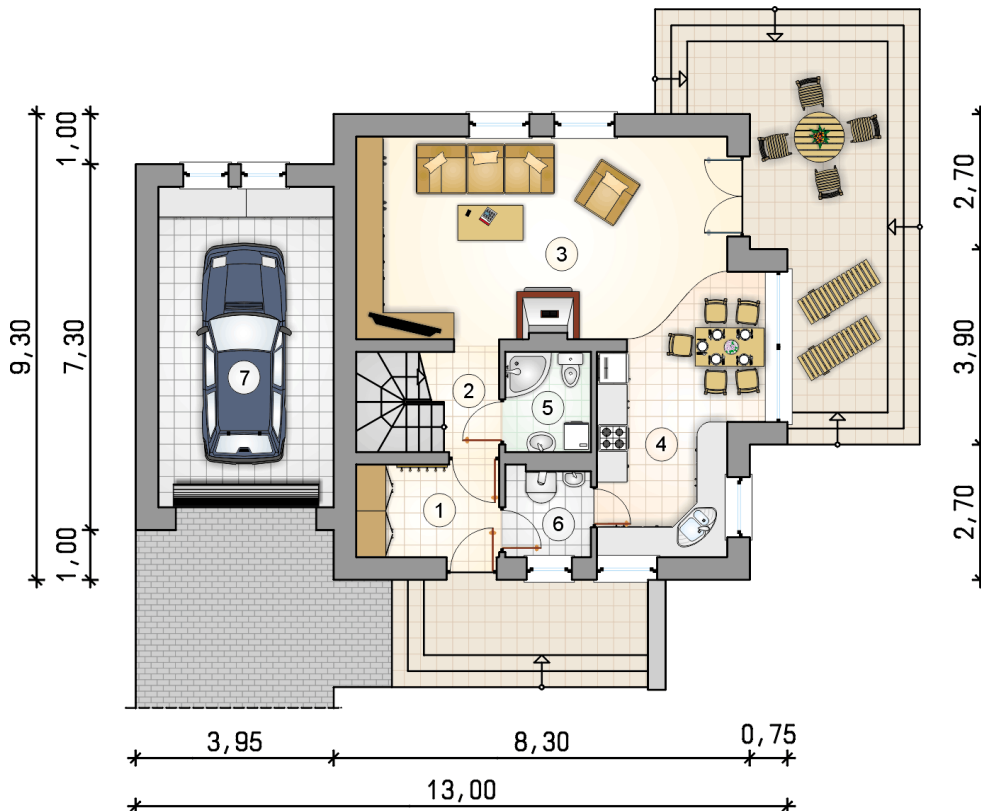
KOSZTY BUDOWY

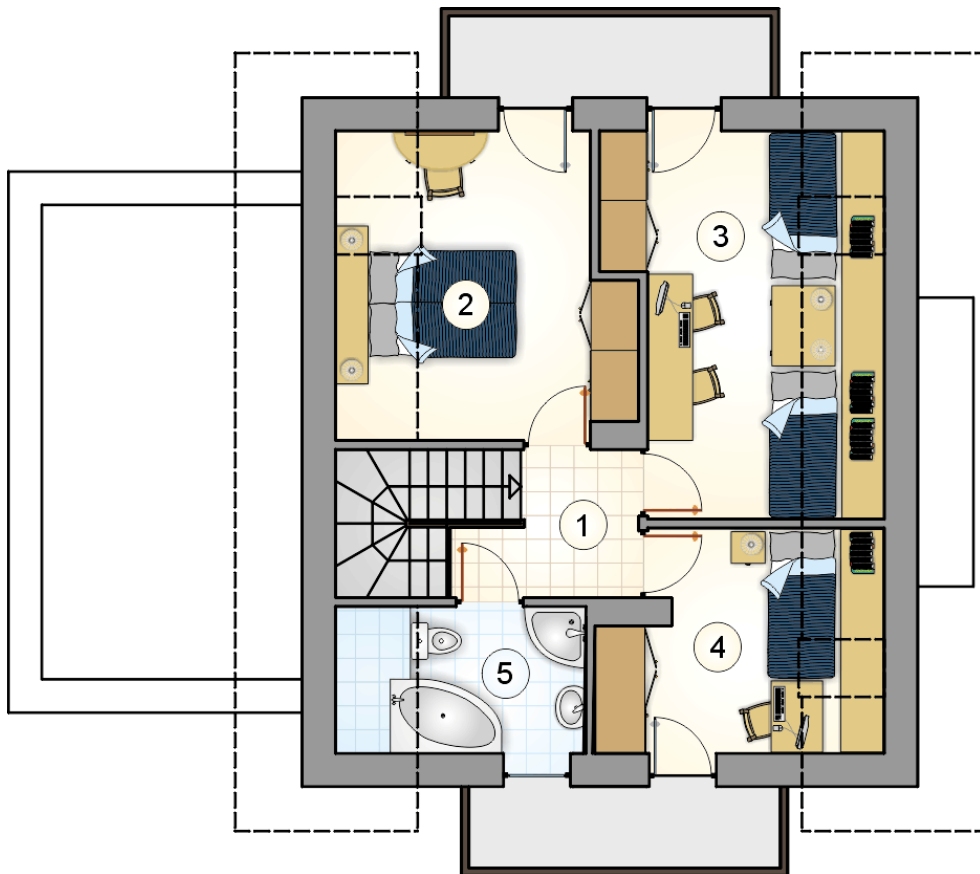
| | |
|----------------------|------------|
| stan surowy | 208 895 zł |
| roboty wykończeniowe | 200 751 zł |
| instalacje | 89 983 zł |
| koszt budowy | 499 630 zł |

Podane ceny są szacunkowymi cenami netto. Zapytaj o zestawienie materiałów naszego konsultanta na www.studioatrium.pl

RZUT PARTERU

| | [m ²] |
|----------------------|-------------------|
| 1 przedsionek | 5,25 |
| 2 hall z komunikacją | 3,10 |
| 3 pokój dzienny | 28,65 |
| 4 kuchnia z jadalnią | 14,75 |
| 5 łazienka | 3,40 |
| 6 kotłownia | 3,00 |
| razem | 58,15 |
| 7 garaż | 24,40 |





RZUT PODDASZA [m²]

| | | |
|---|--------------------|--------------|
| 1 | hall z komunikacją | 4,20 |
| 2 | pokój | 11,45 |
| 3 | pokój | 12,75 |
| 4 | pokój | 7,80 |
| 5 | łazienka | 4,75 |
| | razem | 40,95 |