



Ibis

132,25 m²

plus garaż 34,90 m²

Energooszczędny parterowy dom z narożnym tarasem w podcieniu oraz 2-stanowiskowym garażem

min. wymiary działki 19,53 x 30,33 m

pow. netto parteru	195,60 m ²
pow. całkowita	235,40 m ²
pow. zabudowy	236,05 m ²
kubatura brutto	1 184,20 m ³
wysokość budynku	6,99 m
kąt nachylenia dachu	30°
rodzaj stropu	lekki
pow. dachu	335,00 m ²



TECHNOLOGIA

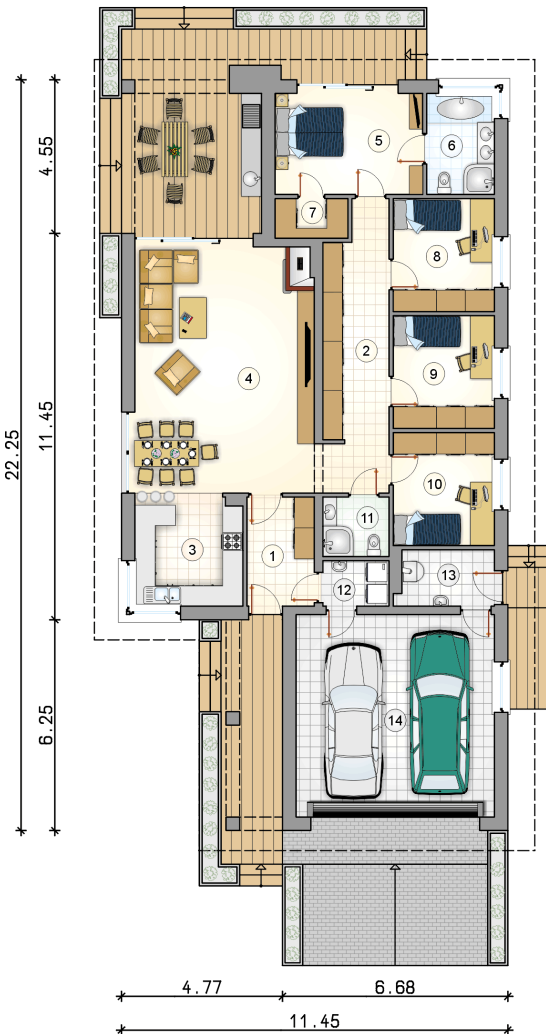
Pustak ceramiczny gr. 25 cm + ocieplenie w systemie Termo Organika. Pokrycie dachu dachówką cementową. Brama garażowa i drzwi zewnętrzne marki Hörmann.

Do tego projektu możesz wprowadzić zmiany, na które wyrazimy bezpłatną zgodę. Więcej na www.studioatrium.pl

KOSZTY BUDOWY

stan surowy	287 643 zł
roboty wykończeniowe	263 252 zł
instalacje	121 010 zł
koszt budowy	671 905 zł

Podane ceny są szacunkowymi cenami netto. Zapytaj o zestawienie materiałów naszego konsultanta na www.studioatrium.pl



RZUT PARTERU [m²]

1	przedsiónek	6,30
2	hall	16,00
3	kuchnia	10,40
4	pokój dzienny z jadalnią	38,35
5	pokój	12,90
6	łazienka	5,85
7	garderoba	2,45
8	pokój	9,85
9	pokój	9,85
10	pokój	9,85
11	łazienka	3,35
12	pralnia	2,55
13	kotłownia	4,55
	razem	132,25
14	garaż	34,90