



# Ibis

## 132,25 m<sup>2</sup>

plus garaż 34,90 m<sup>2</sup>

Energooszczędny parterowy dom z narożnym tarasem w podcieniu oraz 2-stanowiskowym garażem

min. wymiary działki 19,53 x 30,33 m

pow. netto parteru	195,60 m <sup>2</sup>
pow. całkowita	235,40 m <sup>2</sup>
pow. zabudowy	236,05 m <sup>2</sup>
kubatura brutto	1 184,20 m <sup>3</sup>
wysokość budynku	6,99 m
kąt nachylenia dachu	30°
rodzaj stropu	lekki
pow. dachu	335,00 m <sup>2</sup>



### TECHNOLOGIA

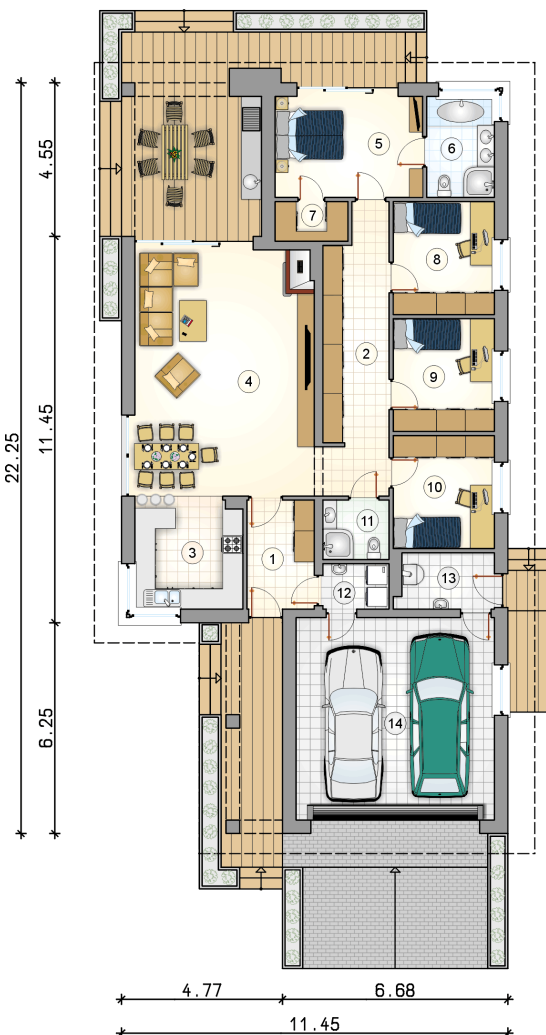
Pustak ceramiczny gr. 25 cm + ocieplenie w systemie Termo Organika. Pokrycie dachu dachówką cementową. Brama garażowa i drzwi zewnętrzne marki Hörmann.

Do tego projektu możesz wprowadzić zmiany, na które wyrazimy bezpłatną zgodę. Więcej na [www.studioatrium.pl](http://www.studioatrium.pl)

### KOSZTY BUDOWY

stan surowy	287 643 zł
roboty wykończeniowe	263 252 zł
instalacje	121 010 zł
koszt budowy	671 905 zł

Podane ceny są szacunkowymi cenami netto. Zapytaj o zestawienie materiałów naszego konsultanta na [www.studioatrium.pl](http://www.studioatrium.pl)



### RZUT PARTERU [m<sup>2</sup>]

1	przedsiónek	6,30
2	hall	16,00
3	kuchnia	10,40
4	pokój dzienny z jadalnią	38,35
5	pokój	12,90
6	łazienka	5,85
7	garderoba	2,45
8	pokój	9,85
9	pokój	9,85
10	pokój	9,85
11	łazienka	3,35
12	pralnia	2,55
13	kotłownia	4,55
	<b>razem</b>	<b>132,25</b>
14	garaż	34,90