



Ibis II

119,6 m²

plus garaż 34,05 m²

Parterowy dom z zadaszonym tarasem i dwustanowiskowym garażem

min. wymiary działki 19,03 x 28,88 m

pow. netto parteru	174,00 m ²
pow. całkowita	211,90 m ²
pow. zabudowy	211,90 m ²
kubatura brutto	1 053,80 m ³
wysokość budynku	6,84 m
kąt nachylenia dachu	30°
rodzaj stropu	lekki
pow. dachu	300,00 m ²

TECHNOLOGIA

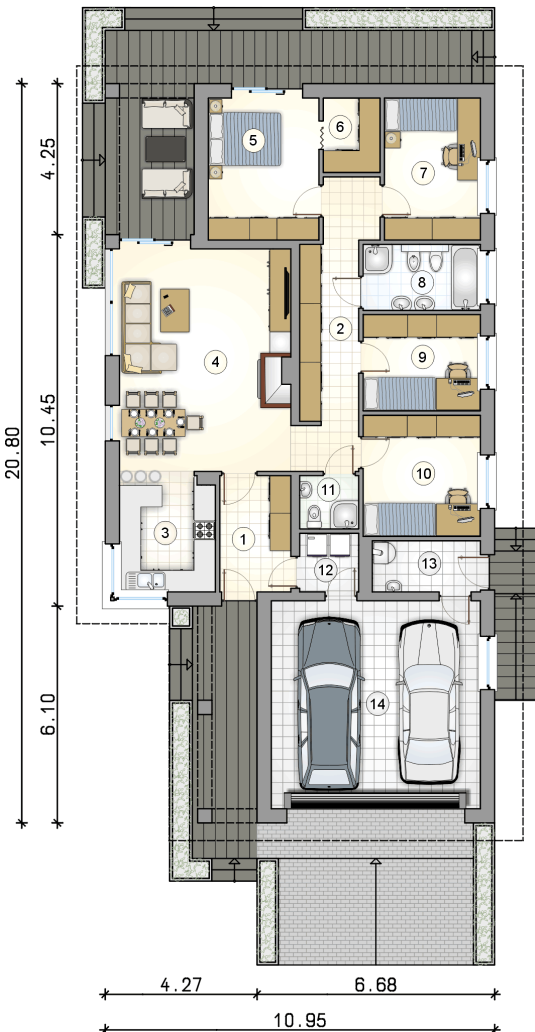
Pustak ceramiczny gr. 25 cm + ocieplenie w systemie Termo Organika. Pokrycie dachu dachówką cementową. Brama garażowa i drzwi zewnętrzne marki Hörmann.

Do tego projektu możesz wprowadzić zmiany, na które wyrazimy bezpłatną zgodę. Więcej na www.studioatrium.pl

KOSZTY BUDOWY

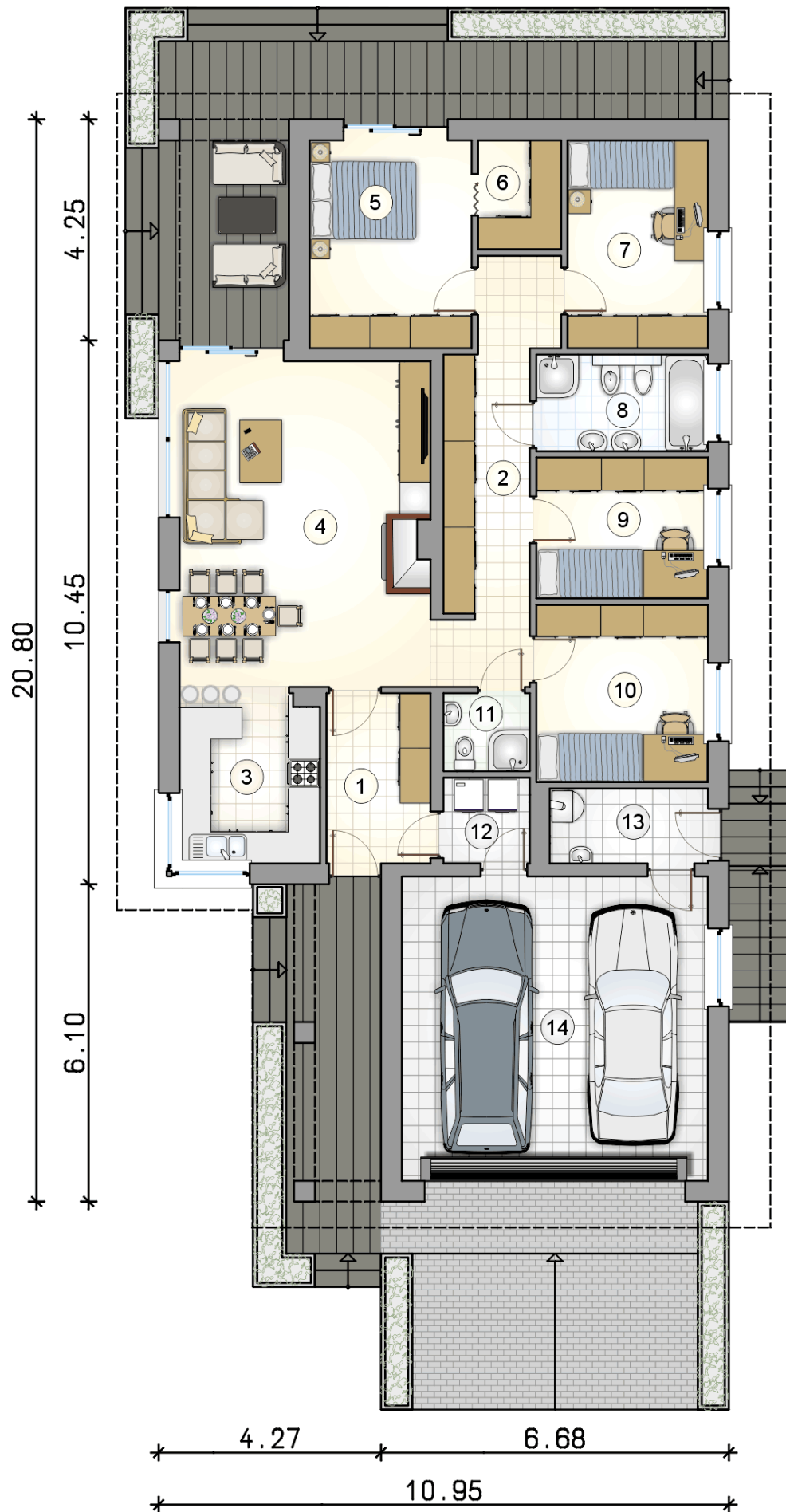
stan surowy	262 472 zł
roboty wykończeniowe	240 216 zł
instalacje	110 421 zł
koszt budowy	613 110 zł

Podane ceny są szacunkowymi cenami netto. Zapytaj o zestawienie materiałów naszego konsultanta na www.studioatrium.pl



RZUT PARTERU [m²]

1	przedsionek	6,40
2	hall	13,50
3	kuchnia	8,85
4	pokój dzienny z jadalnią	29,65
5	pokój	12,25
6	garderoba	3,25
7	pokój	10,60
8	łazienka	6,00
9	pokój	8,75
10	pokój	11,05
11	łazienka	2,40
12	pralnia	2,65
13	kotłownia	4,25
	razem	119,60
14	garaż	34,05



RZUT PARTERY [m²]

1	przedsionek	6,40
2	hall	13,50
3	kuchnia	8,85
4	pokój dzienny z jadalnią	29,65
5	pokój	12,25
6	garderoba	3,25
7	pokój	10,60
8	łazienka	6,00
9	pokój	8,75
10	pokój	11,05
11	łazienka	2,40
12	pralnia	2,65
13	kotłownia	4,25
	razem	119,60
14	garaż	34,05