



ATRIUM

Ibis II Sz

124,95 m²

plus garaż 35,25 m²

Jednorodzinny dom parterowy w technologii szkieletowej z dwuspadowym dachem i dwustanowiskowym garażem

min. wymiary działki 22,95 x 32,8 m

pow. netto parteru	180,50 m ²
pow. całkowita	211,90 m ²
pow. zabudowy	211,90 m ²
kubatura brutto	1 049,65 m ³
wysokość budynku	6,91 m
kąt nachylenia dachu	30°
rodzaj stropu	lekki
pow. dachu	304,00 m ²



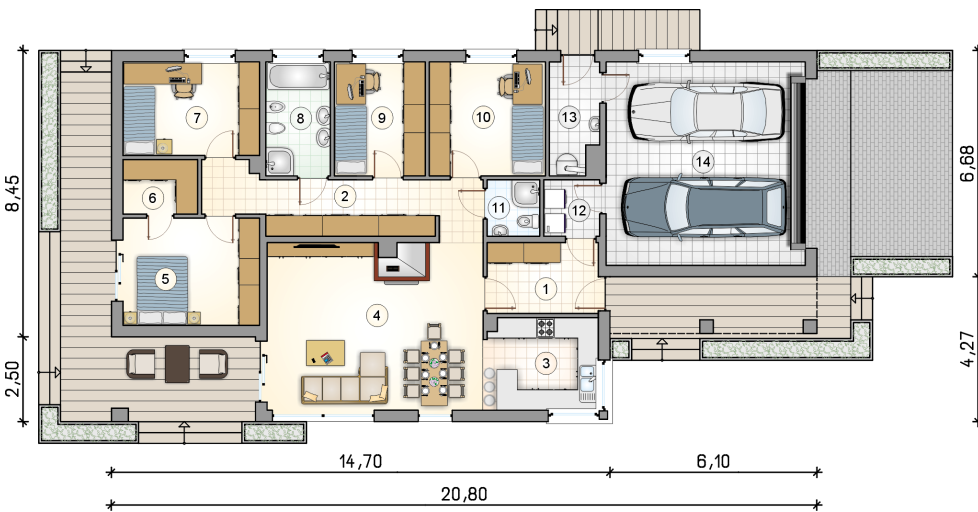
TECHNOLOGIA

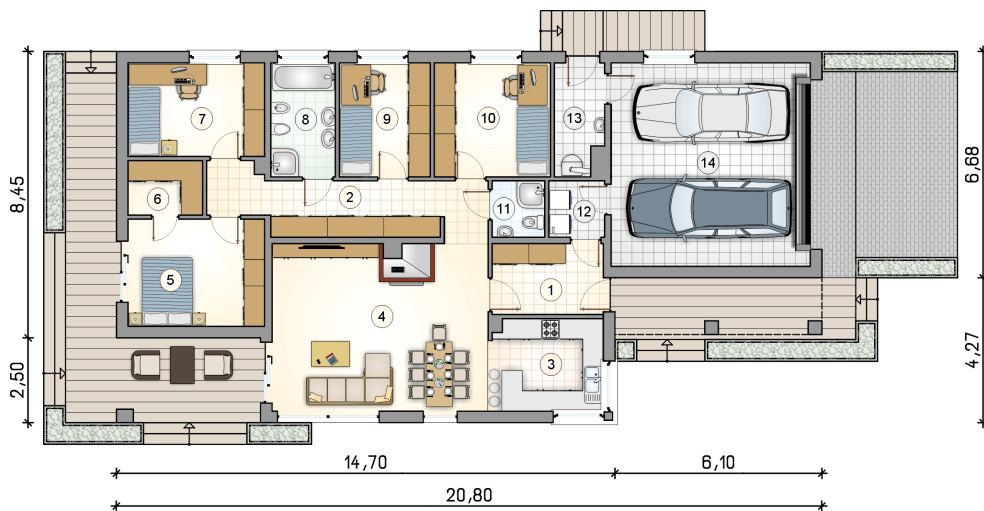
Ściany w szkielecie drewnianym + ocieplenie z wełny mineralnej + płyty OSB + ocieplenie w systemie Termo Organika. Pokrycie dachu: dachówka. Brama garażowa i drzwi zewnętrzne marki Hörmann.

Do tego projektu możesz wprowadzić zmiany, na które wyrazimy bezpłatną zgodę. Więcej na www.studioatrium.pl

RZUT PARTERU [m²]

1	przedsionek	6,85
2	hall	13,35
3	kuchnia	9,10
4	pokój dzienny z jadalnią	31,45
5	pokój	12,70
6	garderoba	3,55
7	pokój	11,10
8	łazienka	6,40
9	pokój	9,00
10	pokój	11,50
11	łazienka	2,60
12	pralnia	2,75
13	kotłownia	4,60
	razem	124,95
14	garaż	35,25





RZUT PARTERU [m²]

1	przedsiónek	6,85
2	hall	13,35
3	kuchnia	9,10
4	pokój dzienny z jadalnią	31,45
5	pokój	12,70
6	garderoba	3,55
7	pokój	11,10
8	łazienka	6,40
9	pokój	9,00
10	pokój	11,50
11	łazienka	2,60
12	pralnia	2,75
13	kotłownia	4,60
0	razem	124,95
14	garaż	35,25