



# Ibis III

## 119,6 m<sup>2</sup>

plus garaż 34,05 m<sup>2</sup>

Dom jednorodzinny, parterowy z dwuspadowym dachem, zadaszonym tarasem i dwustanowiskowym garażem, idealny na wąskie działki

min. wymiary działki 18,95 x 28,8 m

pow. netto parteru	174,00 m <sup>2</sup>
pow. całkowita	211,90 m <sup>2</sup>
pow. zabudowy	211,90 m <sup>2</sup>
kubatura brutto	1 125,90 m <sup>3</sup>
wysokość budynku	7,52 m
kąt nachylenia dachu	35°
rodzaj stropu	lekki
pow. dachu	318,00 m <sup>2</sup>



### TECHNOLOGIA

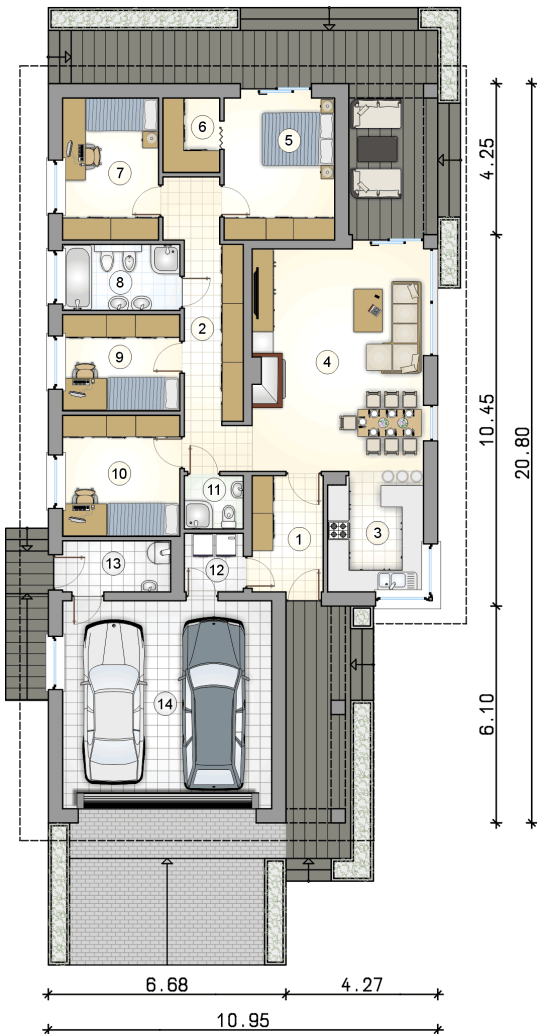
Technologia murowana: pustak ceramiczny gr. 25 cm + ocieplenie w systemie Termo Organika. Pokrycie dachu: dachówka. Brama garażowa i drzwi zewnętrzne marki Hörmann.

Do tego projektu możesz wprowadzić zmiany, na które wyrazimy bezpłatną zgodę. Więcej na [www.studioatrium.pl](http://www.studioatrium.pl)

### KOSZTY BUDOWY

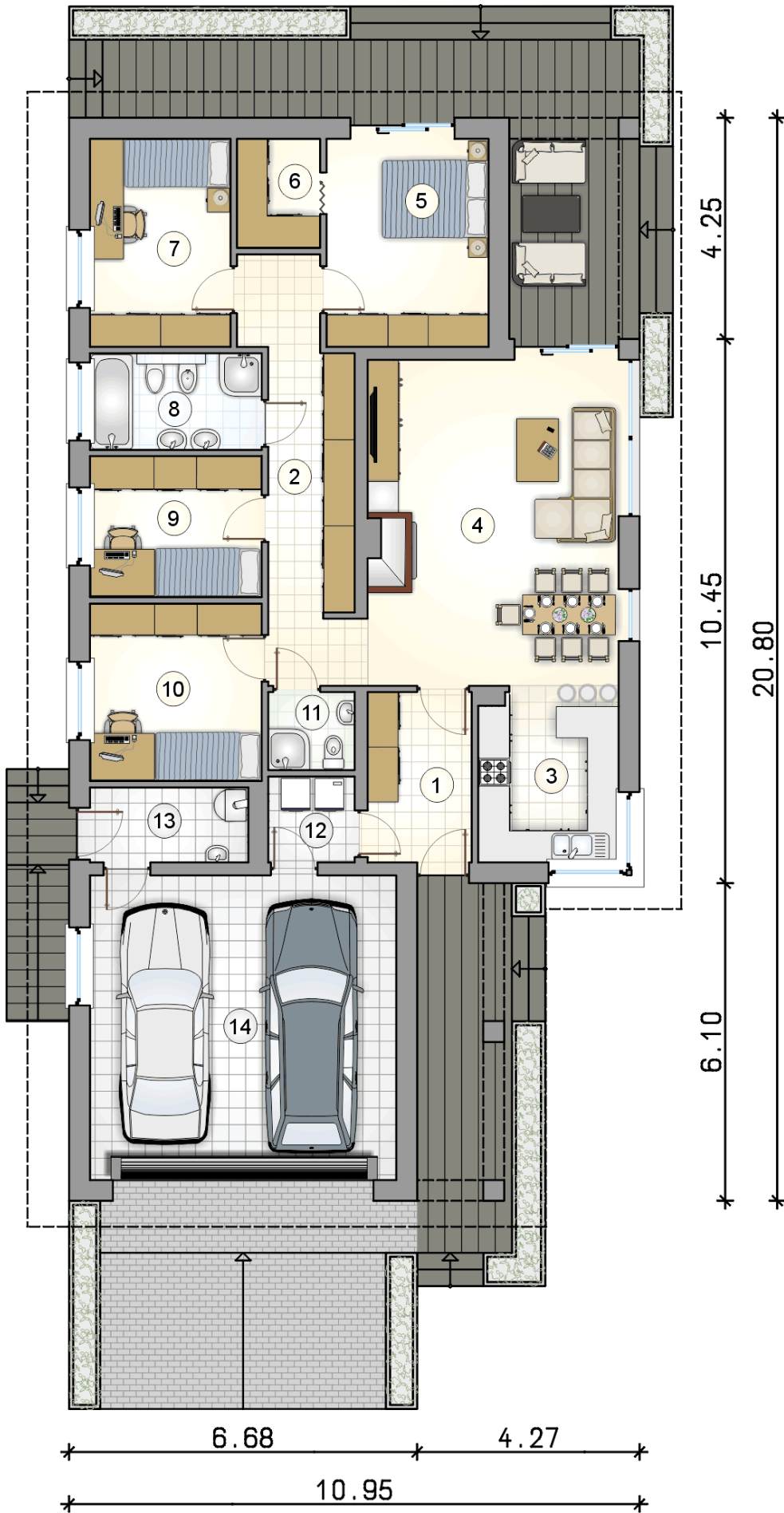
stan surowy	262 472 zł
roboty wykończeniowe	240 216 zł
instalacje	110 421 zł
koszt budowy	613 110 zł

Podane ceny są szacunkowymi cenami netto. Zapytaj o zestawienie materiałów naszego konsultanta na [www.studioatrium.pl](http://www.studioatrium.pl)



### RZUT PARTERU [m<sup>2</sup>]

1	przedsiónek	6,40
2	hall	13,50
3	kuchnia	8,85
4	pokój dzienny z jadalnią	29,65
5	pokój	12,25
6	garderoba	3,25
7	pokój	10,60
8	łazienka	6,00
9	pokój	8,75
10	pokój	11,05
11	łazienka	2,40
12	pralnia	2,65
13	kotłownia	4,25
	<b>razem</b>	<b>119,60</b>
14	garaż	34,05



RZUT PARTERU

[m<sup>2</sup>]

1	przedsionek	6,40
2	hall	13,50
3	kuchnia	8,85
4	pokój dzienny z jadalnią	29,65
5	pokój	12,25
6	garderoba	3,25
7	pokój	10,60
8	łazienka	6,00
9	pokój	8,75
10	pokój	11,05
11	łazienka	2,40
12	pralnia	2,65
13	kotłownia	4,25
0	<b>razem</b>	<b>119,60</b>
14	garaż	34,05