



Ibiza

112,35 m²

plus garaż 22,30 m²

Dom parterowy o nowoczesnej bryle z płaskim dachem i jednostanowiskowym garażem

min. wymiary działki 23,15 x 25,1 m

pow. netto parteru	134,65 m ²
pow. całkowita	171,40 m ²
pow. zabudowy	199,00 m ²
kubatura brutto	617,00 m ³
wysokość budynku	4,03 m
kąt nachylenia dachu	0°
rodzaj stropu	gęstożebrowy
pow. dachu	145,00 m ²

TECHNOLOGIA

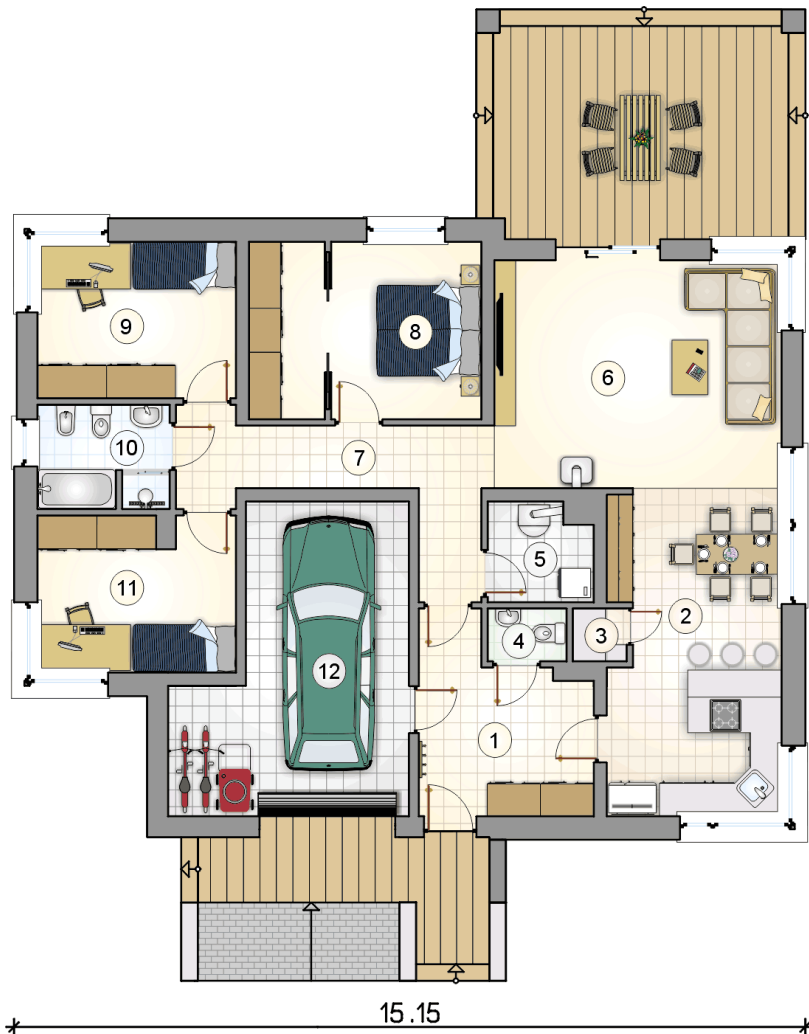
Ściany z pustak ceramicznego grubości 25 cm + ocieplenie w systemie Termo Organika. Pokrycie dachu papą termozgrzewalną ew. membraną dachową. Brama garażowa i drzwi zewnętrzne marki Hörmann.

Do tego projektu możesz wprowadzić zmiany, na które wyrazimy bezpłatną zgodę. Więcej na www.studioatrium.pl

KOSZTY BUDOWY

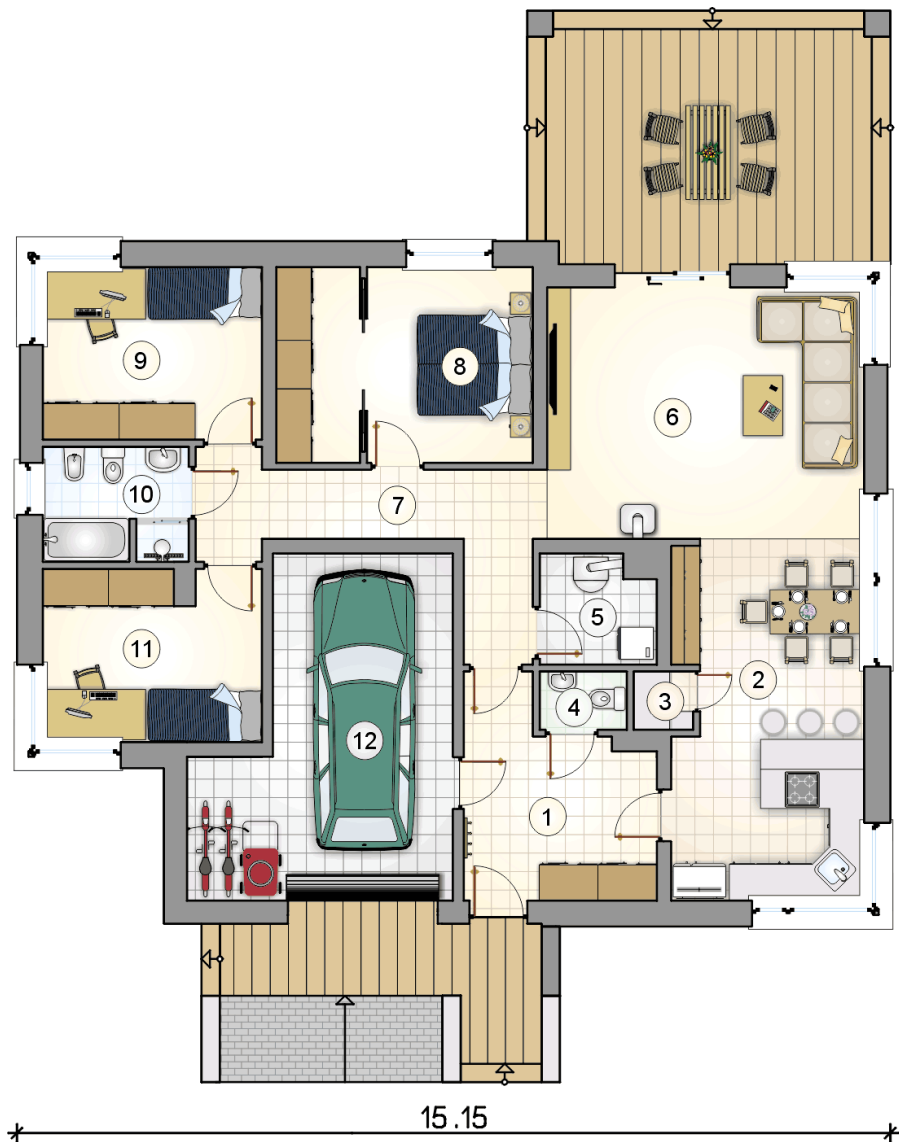
stan surowy	237 439 zł
roboty wykończeniowe	217 306 zł
instalacje	99 890 zł
koszt budowy	554 635 zł

Podane ceny są szacunkowymi cenami netto. Zapytaj o zestawienie materiałów naszego konsultanta na www.studioatrium.pl



RZUT PARTERU [m²]

1	przedsiónek	10,50
2	kuchnia z jadalnią	20,10
3	spizarka	1,00
4	w.c.	1,45
5	kotłownia	3,55
6	pokój dzienny	23,90
7	hall	10,40
8	sypialnia z garderobą	14,50
9	pokój	11,20
10	łazienka	4,80
11	pokój	10,95
	razem	112,35
12	garaż	22,30



RZUT PARTERU

[m²]

1	przedsiónek	10,50
2	kuchnia z jadalnią	20,10
3	spiżarka	1,00
4	w.c.	1,45
5	kotłownia	3,55
6	pokój dzienny	23,90
7	hall	10,40
8	sypialnia z garderobą	14,50
9	pokój	11,20
10	łazienka	4,80
11	pokój	10,95
0	razem	112,35
12	garaż	22,30

11.90
1.20

15.15