



Ibiza II

112,35 m²

plus garaż 22,30 m²

Nowoczesny budynek z płaskim dachem i jednostanowiskowym garażem w bryle oraz wiatą

min. wymiary działki 23,15 x 29,65 m

pow. netto parteru	167,15 m ²
pow. całkowita	205,35 m ²
pow. zabudowy	233,10 m ²
kubatura brutto	718,15 m ³
wysokość budynku	4,03 m
kąt nachylenia dachu	
rodzaj stropu	gęstożebrowy
pow. dachu	178,80 m ²



TECHNOLOGIA

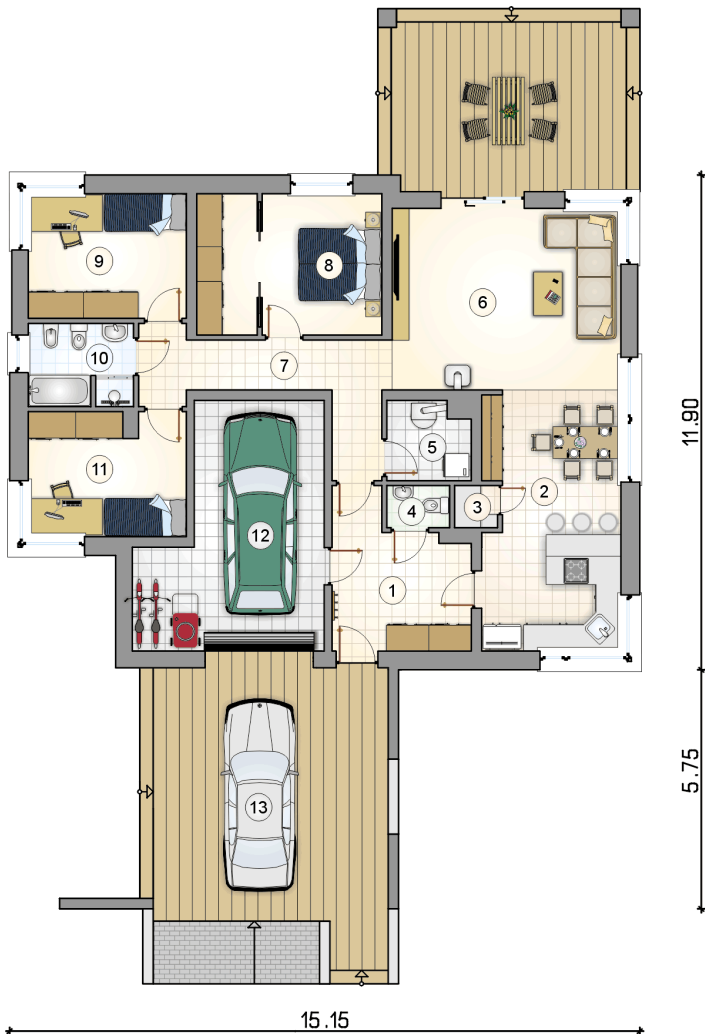
Ściany z pustaka ceramicznego grubości 25 cm + ocieplenie w systemie Termo Organika. Pokrycie dachu papą termozgrzewalną ew. membraną dachową. Brama garażowa i drzwi zewnętrzne marki Hörmann.

Do tego projektu możesz wprowadzić zmiany, na które wyrazimy bezpłatną zgodę. Więcej na www.studioatrium.pl

KOSZTY BUDOWY

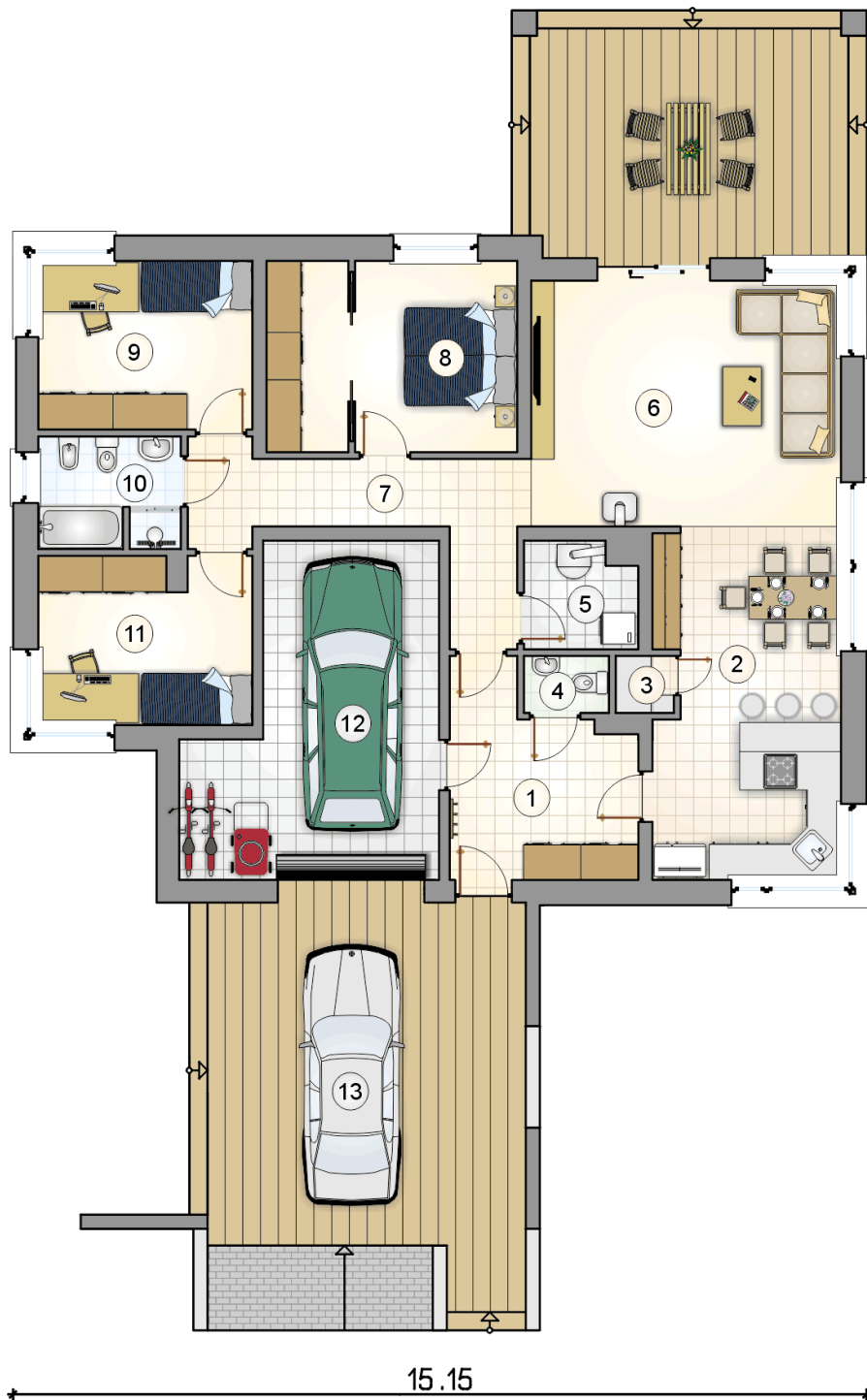
stan surowy	237 439 zł
roboty wykończeniowe	217 306 zł
instalacje	99 890 zł
koszt budowy	554 635 zł

Podane ceny są szacunkowymi cenami netto. Zapytaj o zestawienie materiałów naszego konsultanta na www.studioatrium.pl



RZUT PARTERU [m²]

1	przedsiónek	10,50
2	kuchnia z jadalnią	20,10
3	spiżarka	1,00
4	w.c.	1,45
5	kotłownia	3,55
6	pokój dzienny	23,90
7	hall	10,40
8	sypialnia z garderobą	14,50
9	pokój	11,20
10	łazienka	4,80
11	pokój	10,95
	razem	112,35
12	garaż	22,30
13	wiaty	32,50



RZUT PARTERU

[m²]

1	przedsionek	10,50
2	kuchnia z jadalnią	20,10
3	spiżarka	1,00
4	w.c.	1,45
5	kotłownia	3,55
6	pokój dzienny	23,90
7	hall	10,40
8	sypialnia z garderobą	14,50
9	pokój	11,20
10	łazienka	4,80
11	pokój	10,95
0	razem	112,35
12	garaż	22,30
13	wiata	32,50

11.90

5.75

15.15