



Idylla

281,6 m²

plus garaż 23,60 m²

Rozległy, parterowy dom z poddaszem użytkowym i garażem, z lukarnami i podcieniem z łukami, z garażem

min. wymiary działki 24,45 x 27,95 m

pow. netto parteru	171,95 m ²
pow. całkowita	477,50 m ²
pow. zabudowy	240,90 m ²
kubatura brutto	1 427,70 m ³
wysokość budynku	8,23 m
kąt nachylenia dachu	42°
rodzaj stropu	gęstożebrowy
pow. dachu	431,60 m ²

TECHNOLOGIA

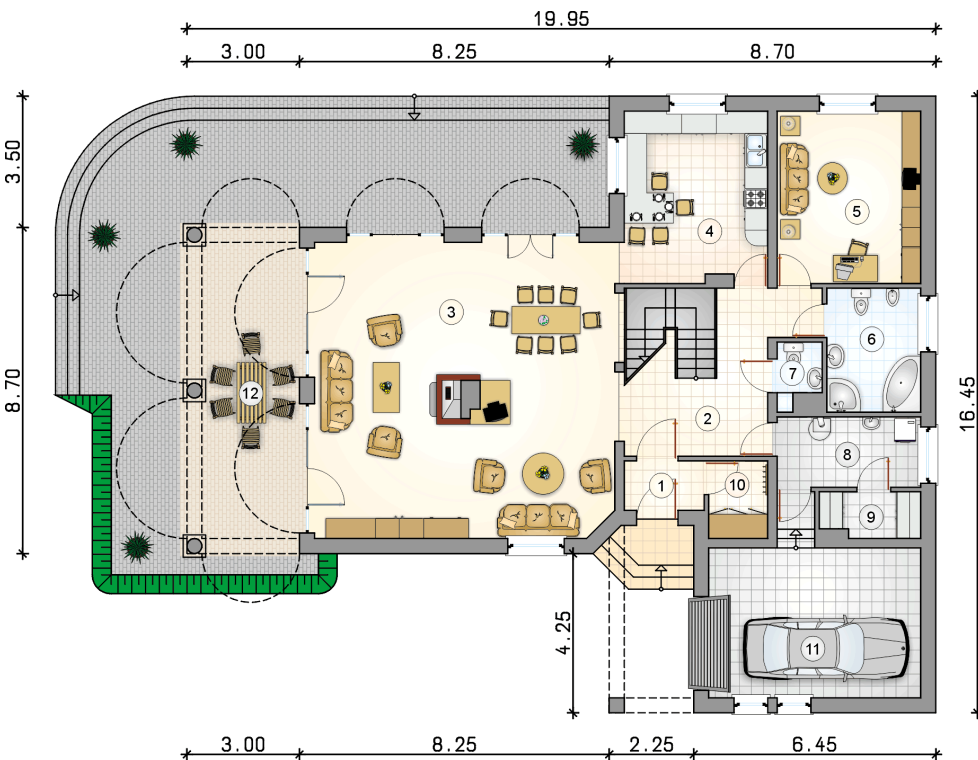
Technologia murowana: Pustak ceramiczny gr. 30 cm + ocieplenie w systemie Termo Organika. Pokrycie dachu dachówką cementową. Brama garażowa i drzwi zewnętrzne marki Hörmann.

Do tego projektu możesz wprowadzić zmiany, na które wyrazimy bezpłatną zgodę. Więcej na www.studioatrium.pl

KOSZTY BUDOWY

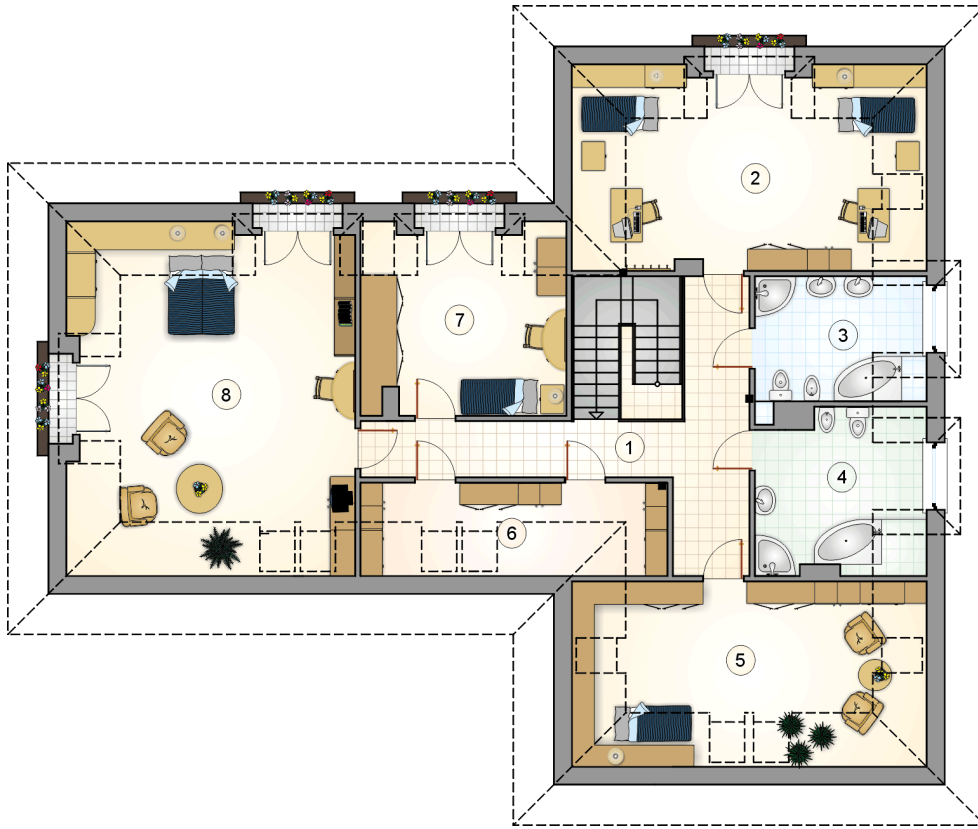
stan surowy	551 524 zł
roboty wykończeniowe	530 022 zł
instalacje	237 574 zł
koszt budowy	1 319 120 zł

Podane ceny są szacunkowymi cenami netto. Zapytaj o zestawienie materiałów naszego konsultanta na www.studioatrium.pl



RZUT PARTERU

	[m ²]
1 przedsiónek	2,80
2 hall z komunikacją	14,45
3 pokój dzienny	63,30
4 kuchnia	17,55
5 pokój	17,60
6 łazienka	8,30
7 w.c.	1,85
8 kotłownia	7,20
9 schowek	3,20
10 garderoba	3,25
razem	139,50
11 garaż	23,60
12 podcienie	25,70



RZUT PODDASZA		[m ²]
1	hall z komunikacją	19,50
2	pokój	27,40
3	łazienka	9,45
4	łazienka	11,00
5	pokój	17,55
6	pomieszczenie gospodarcze	7,55
7	pokój	16,00
8	pokój	33,65
razem		142,10