



# Idylla

## 281,6 m<sup>2</sup>

plus garaż 23,60 m<sup>2</sup>

Rozległy, parterowy dom z poddaszem użytkowym i garażem, z lukarnami i podcieniem z łukami, z garażem

min. wymiary działki 24,45 x 27,95 m

pow. netto parteru	171,95 m <sup>2</sup>
pow. całkowita	477,50 m <sup>2</sup>
pow. zabudowy	240,90 m <sup>2</sup>
kubatura brutto	1 427,70 m <sup>3</sup>
wysokość budynku	8,23 m
kąt nachylenia dachu	42°
rodzaj stropu	gęstożebrowy
pow. dachu	431,60 m <sup>2</sup>

### TECHNOLOGIA

Technologia murowana: Pustak ceramiczny gr. 30 cm + ocieplenie w systemie Termo Organika. Pokrycie dachu dachówką cementową. Brama garażowa i drzwi zewnętrzne marki Hörmann.

Do tego projektu możesz wprowadzić zmiany, na które wyrazimy bezpłatną zgodę. Więcej na [www.studioatrium.pl](http://www.studioatrium.pl)

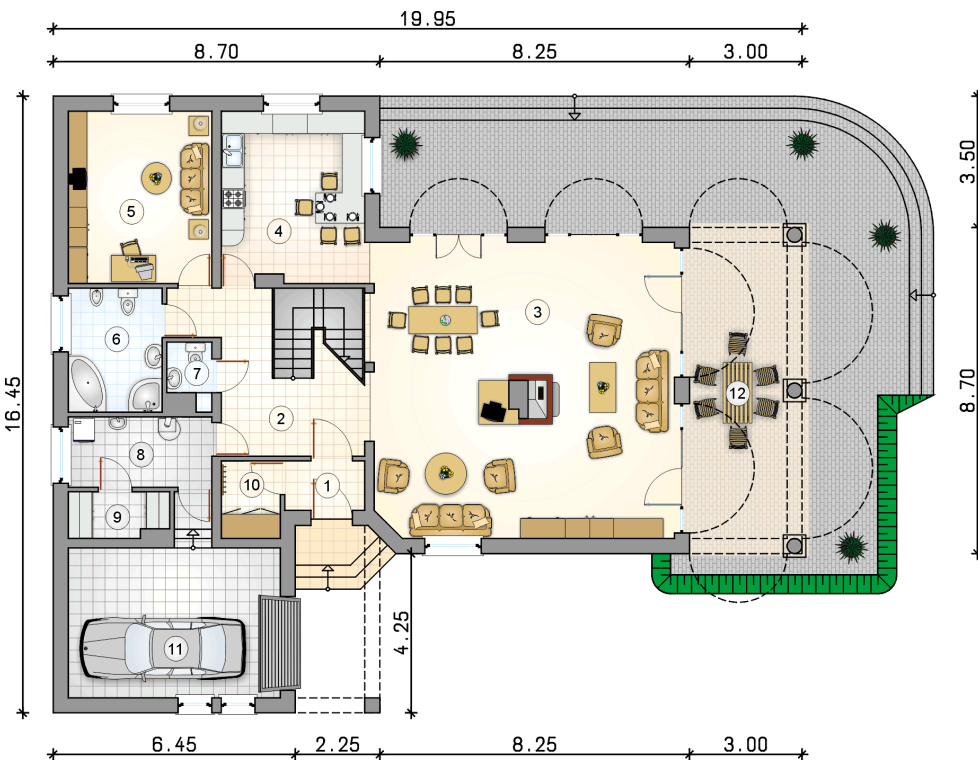
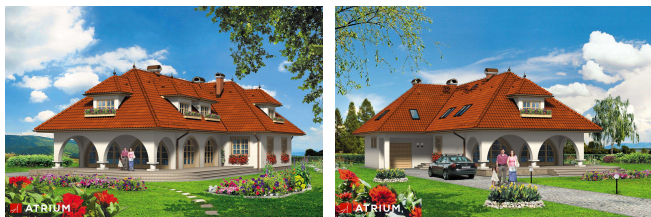
### KOSZTY BUDOWY

stan surowy	551 524 zł
roboty wykończeniowe	530 022 zł
instalacje	237 574 zł
koszt budowy	1 319 120 zł

Podane ceny są szacunkowymi cenami netto. Zapytaj o zestawienie materiałów naszego konsultanta na [www.studioatrium.pl](http://www.studioatrium.pl)

### RZUT PARTERU

	[m <sup>2</sup> ]
1 przedsiónek	2,80
2 hall z komunikacją	14,45
3 pokój dzienny	63,30
4 kuchnia	17,55
5 pokój	17,60
6 łazienka	8,30
7 w.c.	1,85
8 kotłownia	7,20
9 schowek	3,20
10 garderoba	3,25
<b>razem</b>	<b>139,50</b>
11 garaż	23,60
12 podcienie	25,70





RZUT PODDASZA		[m <sup>2</sup> ]
1	hall z komunikacją	19,50
2	pokój	27,40
3	łazienka	9,45
4	łazienka	11,00
5	pokój	17,55
6	pomieszczenie gospodarcze	7,55
7	pokój	16,00
8	pokój	33,65
	<b>razem</b>	<b>142,10</b>