



# Ikaria

## 118,05 m<sup>2</sup>

plus garaż 43,95 m<sup>2</sup>

Dom jednorodzinny, parterowy z dwustanowiskowym garażem i zadaszonym tarasem, przykryty dwuspadowym dachem

min. wymiary działki 28,8 x 19,45 m

pow. netto parteru	180,70 m <sup>2</sup>
pow. całkowita	219,50 m <sup>2</sup>
pow. zabudowy	219,50 m <sup>2</sup>
kubatura brutto	945,55 m <sup>3</sup>
wysokość budynku	6,08 m
kąt nachylenia dachu	25°
rodzaj stropu	lekki
pow. dachu	308,20 m <sup>2</sup>



### TECHNOLOGIA

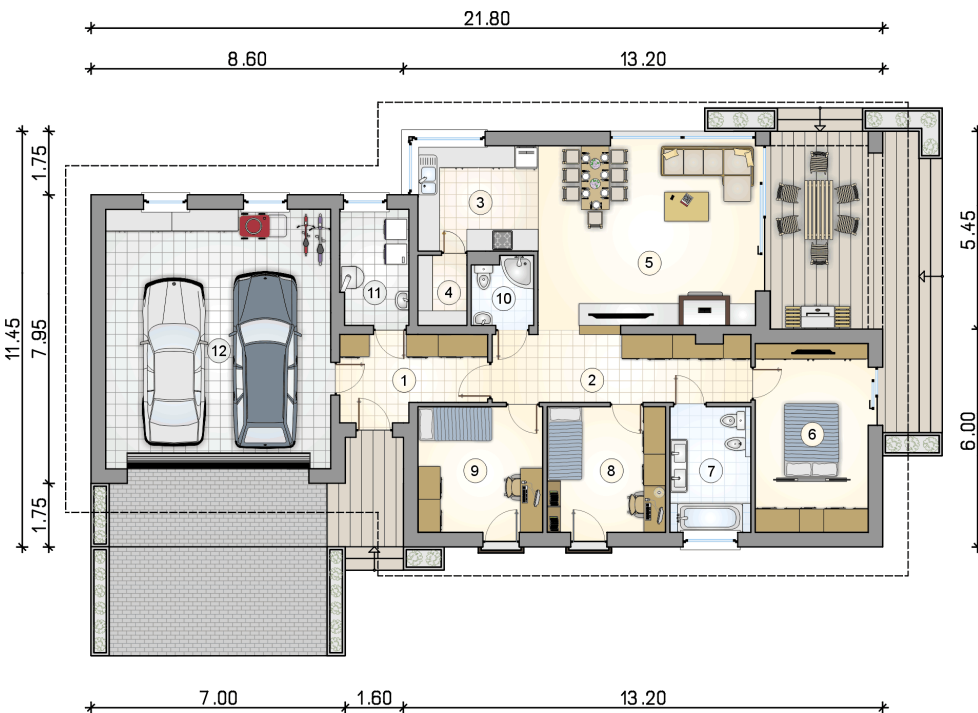
Technologia murowana: pustak ceramiczny gr. 25 cm + ocieplenie w systemie Termo Organika. Pokrycie dachu: dachówka. Brama garażowa i drzwi zewnętrzne marki Hörmann.

Do tego projektu możesz wprowadzić zmiany, na które wyrazimy bezpłatną zgodę. Więcej na [www.studioatrium.pl](http://www.studioatrium.pl)

### KOSZTY BUDOWY

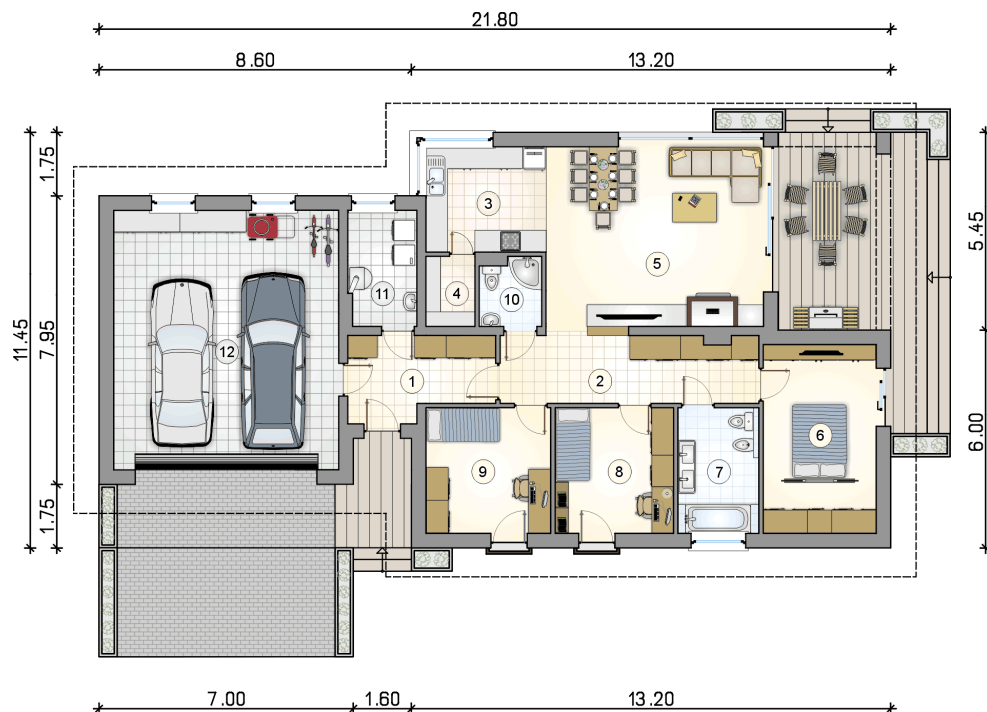
stan surowy	268 810 zł
roboty wykończeniowe	246 017 zł
instalacje	113 087 zł
koszt budowy	627 915 zł

Podane ceny są szacunkowymi cenami netto. Zapytaj o zestawienie materiałów naszego konsultanta na [www.studioatrium.pl](http://www.studioatrium.pl)



### RZUT PARTERU [m<sup>2</sup>]

1	przedsiónek	8,50
2	hall	12,85
3	kuchnia	9,45
4	spiżarka	2,50
5	pokój dzienny z jadalnią	29,70
6	pokój z garderobą	15,90
7	łazienka	7,55
8	pokój	11,10
9	pokój	11,70
10	łazienka	3,00
11	kotłownia	5,80
	<b>razem</b>	<b>118,05</b>
12	garaż	43,95



## RZUT PARTERU

[m<sup>2</sup>]

1	przedsiónek	8,50
2	hall	12,85
3	kuchnia	9,45
4	spiżarka	2,50
5	pokój dzienny z jadalnią	29,70
6	pokój z garderobą	15,90
7	łazienka	7,55
8	pokój	11,10
9	pokój	11,70
10	łazienka	3,00
11	kotłownia	5,80
0	<b>razem</b>	<b>118,05</b>
12	garaż	43,95