



# Il Premio

## 224,7 m<sup>2</sup>

plus garaż 36,25 m<sup>2</sup>

Nowoczesny energooszczędny piętrowy dom z płaskim dachem, strefa dzienna na piętrze, widokowy taras, garaż 2-stanowiskowy

min. wymiary działki 20,2 x 25,22 m

|                      |                         |
|----------------------|-------------------------|
| pow. netto parteru   | 164,65 m <sup>2</sup>   |
| pow. całkowita       | 349,50 m <sup>2</sup>   |
| pow. zabudowy        | 210,10 m <sup>2</sup>   |
| kubatura brutto      | 1 125,75 m <sup>3</sup> |
| wysokość budynku     | 6,63 m                  |
| kąt nachylenia dachu | 0°                      |
| rodzaj stropu        | gęstożebrowy            |
| pow. dachu           | 152,90 m <sup>2</sup>   |

ATRIUM



### TECHNOLOGIA

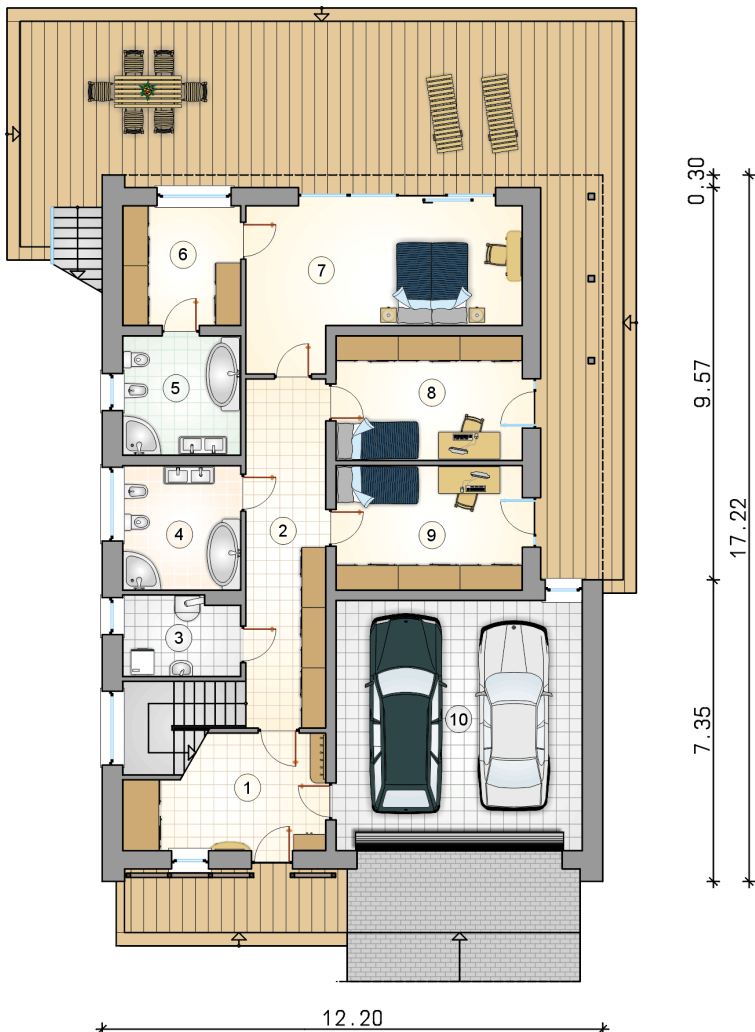
ściany ceramiczne 25 cm + 20 cm ocieplenia w systemie Termo Organika, wykończenie ścian: tynk, panele elewacyjne stalowe lub aluminiowe, lub płyta cementowo-włóknowa, pokrycie dachu - papa termozgrzewalna, ew. membrana dachowa. Brama garażowa i drzwi zewnętrzne marki Hörmann.

Do tego projektu możesz wprowadzić zmiany, na które wyrazimy bezpłatną zgodę. Więcej na [www.studioatrium.pl](http://www.studioatrium.pl)

### KOSZTY BUDOWY

|                      |              |
|----------------------|--------------|
| stan surowy          | 456 105 zł   |
| roboty wykończeniowe | 438 324 zł   |
| instalacje           | 196 471 zł   |
| koszt budowy         | 1 090 900 zł |

Podane ceny są szacunkowymi cenami netto. Zapytaj o zestawienie materiałów naszego konsultanta na [www.studioatrium.pl](http://www.studioatrium.pl)



### RZUT PARTERU [m<sup>2</sup>]

|    |                    |               |
|----|--------------------|---------------|
| 1  | przedsiónek        | 12,00         |
| 2  | hall z komunikacją | 19,65         |
| 3  | kotłownia          | 5,35          |
| 4  | łazienka           | 8,55          |
| 5  | łazienka           | 8,20          |
| 6  | garderoba          | 8,25          |
| 7  | pokój              | 21,65         |
| 8  | pokój              | 13,60         |
| 9  | pokój              | 13,60         |
|    | <b>razem</b>       | <b>110,85</b> |
| 10 | garaż              | 36,25         |



RZUT PIĘTRA

[m<sup>2</sup>]

|   |                    |               |
|---|--------------------|---------------|
| 1 | hall z komunikacją | 11,90         |
| 2 | łazienka           | 5,35          |
| 3 | pokój              | 14,75         |
| 4 | pokój dzienny      | 37,10         |
| 5 | kuchnia z jadalnią | 36,40         |
| 6 | spiżarka           | 8,35          |
|   | <b>razem</b>       | <b>113,85</b> |