



Il Premio

224,7 m²

plus garaż 36,25 m²

Nowoczesny energooszczędny piętrowy dom z płaskim dachem, strefa dzienna na piętrze, widokowy taras, garaż 2-stanowiskowy

min. wymiary działki 20,2 x 25,22 m

pow. netto parteru	164,65 m ²
pow. całkowita	349,50 m ²
pow. zabudowy	210,10 m ²
kubatura brutto	1 125,75 m ³
wysokość budynku	6,63 m
kąt nachylenia dachu	0°
rodzaj stropu	gęstożebrowy
pow. dachu	152,90 m ²

ATRIUM



TECHNOLOGIA

ściany ceramiczne 25 cm + 20 cm ocieplenia w systemie Termo Organika, wykończenie ścian: tynk, panele elewacyjne stalowe lub aluminiowe, lub płyta cementowo-włóknowa, pokrycie dachu - papa termozgrzewalna, ew. membrana dachowa. Brama garażowa i drzwi zewnętrzne marki Hörmann.

Do tego projektu możesz wprowadzić zmiany, na które wyrazimy bezpłatną zgodę. Więcej na www.studioatrium.pl

KOSZTY BUDOWY

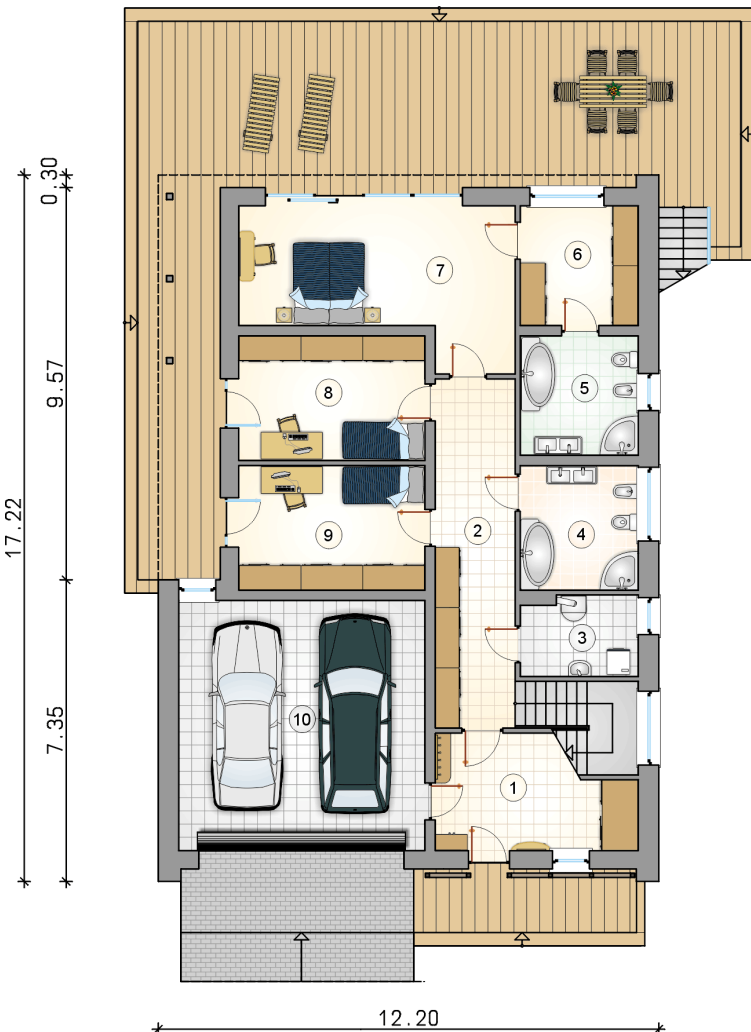
stan surowy	456 105 zł
roboty wykończeniowe	438 324 zł
instalacje	196 471 zł
koszt budowy	1 090 900 zł

Podane ceny są szacunkowymi cenami netto. Zapytaj o zestawienie materiałów naszego konsultanta na www.studioatrium.pl

RZUT PARTERU

[m²]

1	przedsiónek	12,00
2	hall z komunikacją	19,65
3	kotłownia	5,35
4	łazienka	8,55
5	łazienka	8,20
6	garderoba	8,25
7	pokój	21,65
8	pokój	13,60
9	pokój	13,60
	razem	110,85
10	garaż	36,25



30
LAT

ATRIUM
STUDIO | PROJEKTY DOMÓW

telefon konsultanta
33 822 94 96

więcej projektów i informacji na
www.studioatrium.pl



RZUT PIĘTRA

[m²]

1	hall z komunikacją	11,90
2	łazienka	5,35
3	pokój	14,75
4	pokój dzienny	37,10
5	kuchnia z jadalnią	36,40
6	spiżarka	8,35
	razem	113,85